

HEYDEBRECK®

Maßstab für Qualität im Rollladenbau!

Heydebreck GmbH
Gewerbering 8
85659 Forstern

Tel. 0 81 24 / 44 67 70
Fax 0 81 24 / 44 67 741

info@heydebreck.com
www.heydebreck.com

1) Firmendaten - Philosophie

2) Holzrollläden

3) Ausstellvorrichtungen für Rollläden

4) Neubau-Sicherheitsrollläden

5) Brandschutzrollläden

6) Rollgeformte Alu-Rollläden

7) Profiltechnik, Ballendurchmesser und Führungsschienen

8) Windlasttabellen

9) Fertigelemente

10) Sicherheitszubehör

11) Rolltor

12) Holzklappläden

Heydebrecks Firmen-Philosophie

Das Unternehmen HEYDEBRECK beschäftigt sich mit der Herstellung von hochwertigen Rollläden aus Aluminium, Edelstahl und Holz. Außerdem werden Brandschutzrollläden, Sicherheitsrollläden, Rolltore, Sektionaltore und Vorbau-Elemente gefertigt.

Die oberste Zielsetzung des Unternehmens ist:

„Wir sind Maßstab für Qualität im Rollladenbau“.

Beste Qualität in Material und Herstellung mit ständiger Kontrolle bei allen Produktionsvorgängen sind unser Anspruch. Dies garantiert unseren Kunden höchste Zufriedenheit.

„Wir kontrollieren den Wareneingang einmal – den Warenausgang zwei Mal“.

Unsere Kunden müssen sich auf uns verlassen können. Zu unserem Qualitätsdenken gehören auch kürzeste Lieferzeiten, damit unsere Kunden stets schnell disponieren können.

„Wir liefern just in time“.

Voraussetzung zur Umsetzung unserer Firmen-Philosophie ist ein gutes Betriebsklima. Und an dieser Philosophie arbeiten wir täglich.

Holzrollladenpanzer aus erstklassigen nordischen Kiefernstäben. Astfrei, bläue- und mikrobefrei, feingehobelt, Stabverbindungsmittels Nirostklammern (ausgenommen 9/35 und 8/25) entsprechend der DIN und den technischen Richtlinien des Bundesverbandes, Endleisten aus nordischer Kiefer (entgegen der E DIN I 8073) mit durchgehender Vertikalschlitzung zur Verhinderung von Wassermestern, unterer Gummikeder-Abschluss.

Ausstattung mit Gurtösen und Aufhängegurten mit umweltfreundlicher Dickschichtlasur nach unserer Farbkarte (Panzer werden dann aus Leisten mit stehenden Jahresringen gefertigt) – (nur I 2/35 und I 4/47/II !).

Oder:

Inklusive einbaufertiger Oberflächenbehandlung mit umweltfreundlichem Lack nach RAL oder NCS.



I 2/35 Sierra

Stab 12 mm stark, 35 mm hoch, Kettung: Oberes Drittel des Panzers mit kurzen Klammern, untere zwei Drittel des Panzers mit verstellbaren Klammern, sodass beim Hochziehen des Panzers Sicht- und Lüftungsschlitze auf ganzer Breite zwischen den Stäben entstehen.

Der Panzer kann auf Wunsch (zu enger Rollraum) auch nur mit kurzen Klammern ausgestattet werden. Als Linksroller (Außenroller) möglich.

Denkmalschutz: eingefräste Lichtschlitze sind möglich, jedoch nicht empfehlenswert.



I 4/47 II Sierra

Stab 14 mm stark, 47 mm hoch Kettung: Oberes Drittel des Panzers mit kurzen Klammern, untere zwei Drittel des Panzers mit verstellbaren Klammern, sodass beim Hochziehen des Panzers Sicht- und Lüftungsschlitze auf ganzer Breite zwischen den Stäben entstehen. Der ganze Panzer kann auf Wunsch (zu enger Rollraum) auch nur mit kurzen Klammern ausgestattet werden. Als Linksroller (Außenroller) möglich.

Denkmalschutz: eingefräste Lichtschlitze sind möglich.



9/35 Sierra

Stab 9 mm stark, 35 mm hoch, Kettung: Konstruktionsbedingt können diese Rollläden nur mit kurzen Klammern ausgestattet werden, sodass keine Lüftungsschlitze möglich sind. Als Linksroller (Außenroller) nicht möglich.

Denkmalschutz: eingefräste Lichtschlitze möglich, jedoch nicht empfehlenswert.



8/25 Prisma

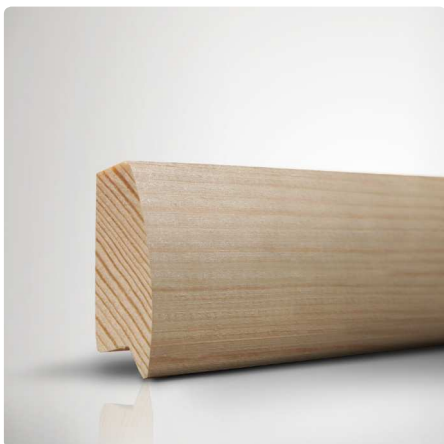
Stab 8 mm stark, 25 mm hoch, Kettung: Konstruktionsbedingt können diese Rollläden nur mit starren Klammern ausgestattet werden, sodass stets Lichtschlitze zwischen den Stäben bleiben und eine Verdunklung nicht erbracht werden kann. Als Linksroller (Außenroller) möglich.



EURO 14/47 II Sierra

Stab 14 mm stark, 47 mm hoch Kettung: Oberes Drittel des Panzers mit kurzen Klammern, untere zwei Drittel des Panzers mit verstellbaren Klammern, sodass beim Hochziehen des Panzers Sicht- und Lüftungsschlitze auf ganzer Breite zwischen den Stäben entstehen. Der ganze Panzer kann auf Wunsch (zu enger Rollraum) auch nur mit kurzen Klammern ausgestattet werden. Als Linksroller (Außenroller) möglich.

Denkmalschutz: eingefräste Lichtschlitze sind möglich.



EURO 12/35 Sierra

Stab 12 mm stark, 35 mm hoch, Kettung: Oberes Drittel des Panzers mit kurzen Klammern, untere zwei Drittel des Panzers mit verstellbaren Klammern, sodass beim Hochziehen des Panzers Sicht- und Lüftungsschlitze auf ganzer Breite zwischen den Stäben entstehen.

Der Panzer kann auf Wunsch (zu enger Rollraum) auch nur mit kurzen Klammern ausgestattet werden. Als Linksroller (Außenroller) möglich.

Denkmalschutz: eingefräste Lichtschlitze sind möglich, jedoch nicht empfehlenswert.



BERLINER PROFIL 14/47 II

Stab 14 mm stark, 47 mm hoch Kettung: Oberes Drittel des Panzers mit kurzen Klammern, untere zwei Drittel des Panzers mit verstellbaren Klammern, sodass beim Hochziehen des Panzers Sicht- und Lüftungsschlitze auf ganzer Breite zwischen den Stäben entstehen. Der ganze Panzer kann auf Wunsch (zu enger Rollraum) auch nur mit kurzen Klammern ausgestattet werden. Als Linksroller (Außenroller) möglich.

Denkmalschutz: eingefräste Lichtschlitze sind möglich.



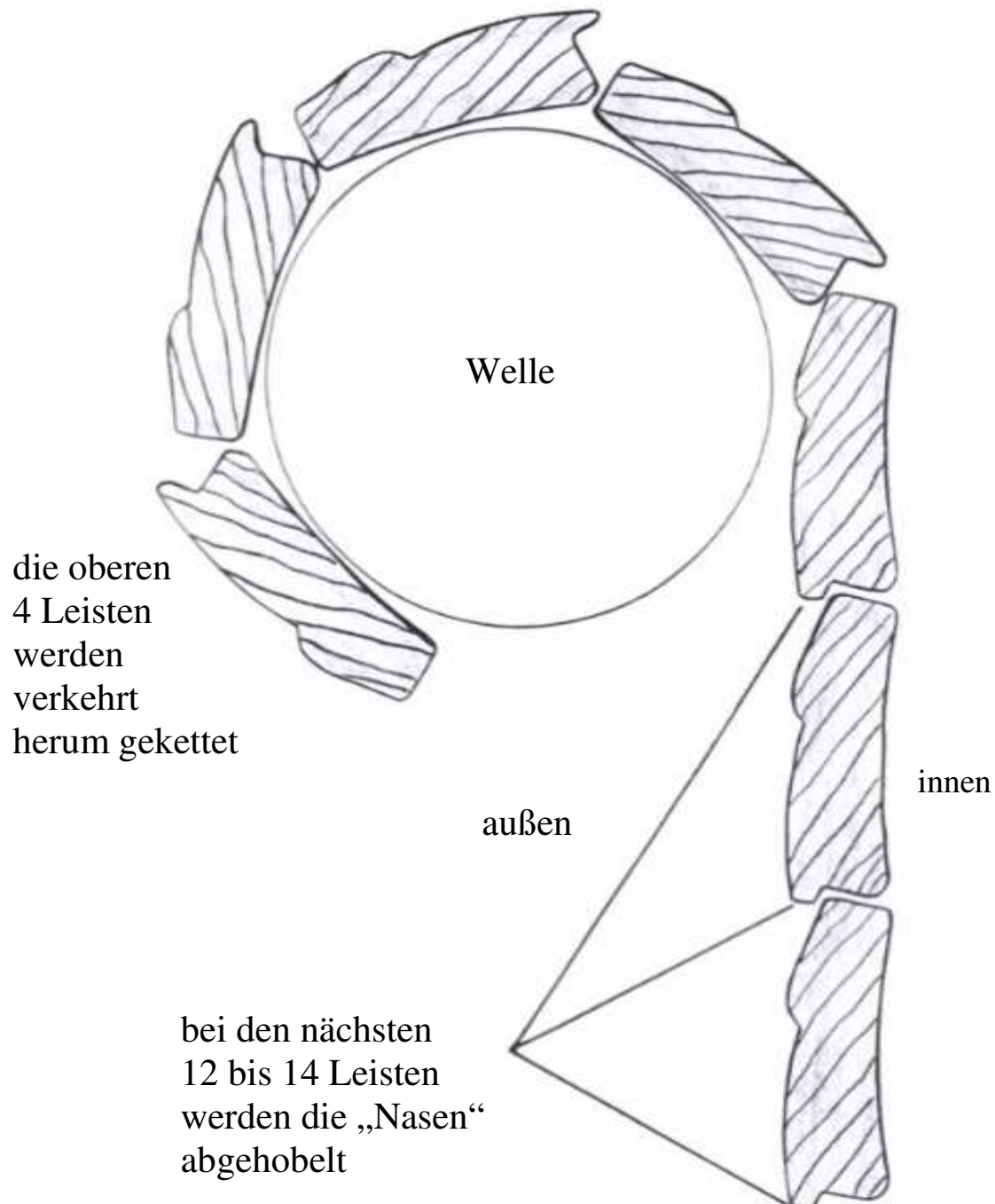
BERLINER PROFIL 12/35

Stab 12 mm stark, 35 mm hoch, Kettung: Oberes Drittel des Panzers mit kurzen Klammern, untere zwei Drittel des Panzers mit verstellbaren Klammern, sodass beim Hochziehen des Panzers Sicht- und Lüftungsschlitze auf ganzer Breite zwischen den Stäben entstehen.

Der Panzer kann auf Wunsch (zu enger Rollraum) auch nur mit kurzen Klammern ausgestattet werden. Als Linksroller (Außenroller) möglich.

Denkmalschutz: eingefräste Lichtschlitze sind möglich, jedoch nicht empfehlenswert.

Holzrollladen als Linksroller



made by nature -
perfektioniert durch uns

HOLZ-
ROLLLÄDEN

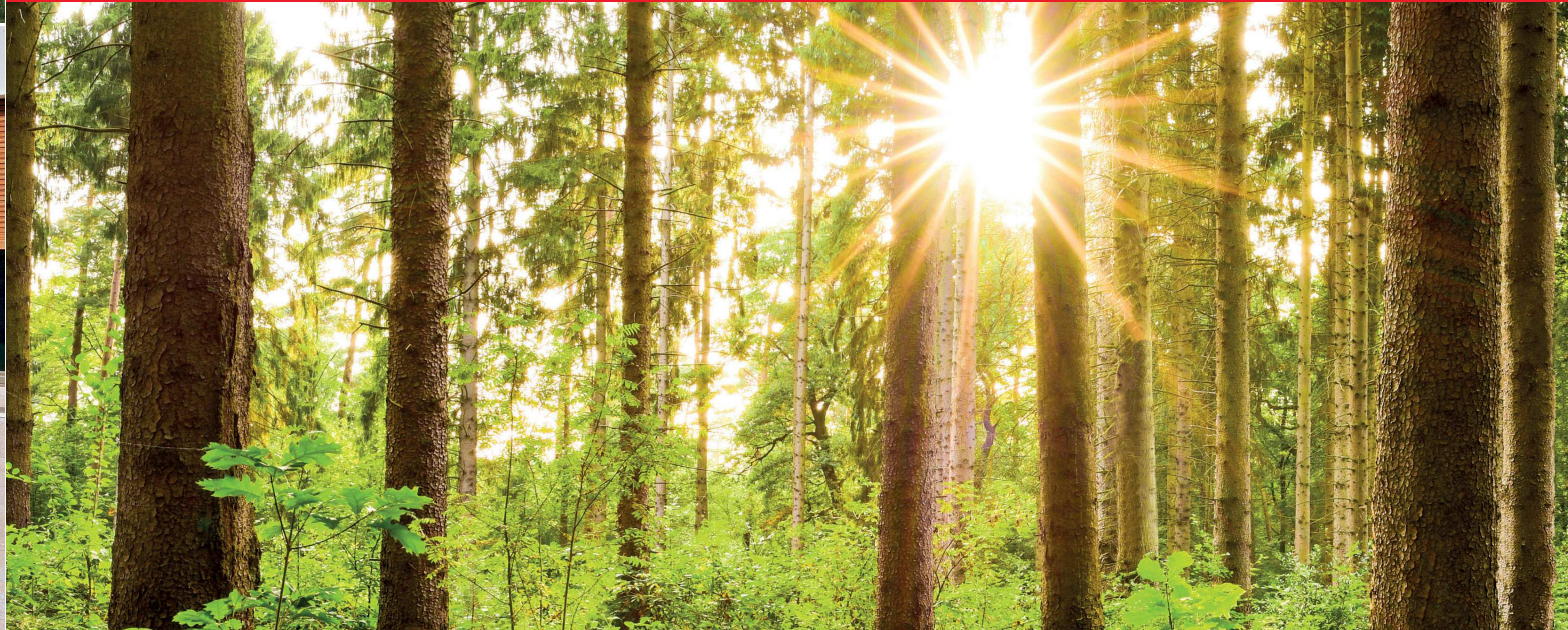


- | ALUMINIUMROLLLÄDEN
- | BRANDSCHUTZROLLLÄDEN
- | EDELSTAHLROLLLÄDEN
- | HOLZKLAPPLÄDEN
- | HOLZROLLLÄDEN
- | ROLLTORE
- | SICHERHEITSELEMENTE
- | SICHERHEITSROLLLÄDEN
- | TEXTILSCREENS
- | THEKENABSCHLÜSSE
- | VORBAUELEMENTE



NATÜRLICH | NACHHALTIG | SCHÖN

Gewerbering 8 • D-85659 Forstern • Telefon 08124 - 44 67 70 • Fax 08124 - 44 67 7-41 • E-mail: info@heydebreck.com
www.heydebreck.com



HEYDEBRECK®
Maßstab für Qualität im Rollladenbau!

Hochwertige Handarbeit aus Bayern

In der HEYDEBRECK Manufaktur wird jeder Holzrollladen einzeln in Handarbeit mit höchster Sorgfalt und stetiger Qualitätskontrolle gefertigt – in allen Farbtönen (Lasur, RAL oder NCS).

Qualität zahlt sich aus - Schönheit aus Holz

In unserer hauseigenen Lackiererei werden die Rollläden in Handarbeit individuell auf Ihren Wunsch hin grundiert, lasiert und/oder lackiert – ein- oder zweifarbig.



Grundierungen werden wegen der optimalen und gleichmäßigen Benetzung aller, auch der unzugänglichen Stellen, im Tauchverfahren vorgenommen. Die Lasuren und Lacke werden zur Fertigbehandlung im Spritzverfahren aufgebracht.

Um die Langlebigkeit unserer Holzrollläden zu maximieren, empfehlen wir eine werksseitige, einbaufertige Oberfläche mit vorheriger Grundierung.

Perfekt verarbeitete, langlebige Holzrollläden mit Witterungsschutz - für Ihr Wohlfühlempfinden.

Unsere Holzrollläden werden aus hochgradig spannungsfreien Hölzern gefertigt. Zur Verwendung kommen Stämme, die nicht wassergelagert waren und auf langsame und holzschonende Art getrocknet wurden - dies garantiert verzugsfreie, feijnährige, ast- und bläuefreie Stäbe.

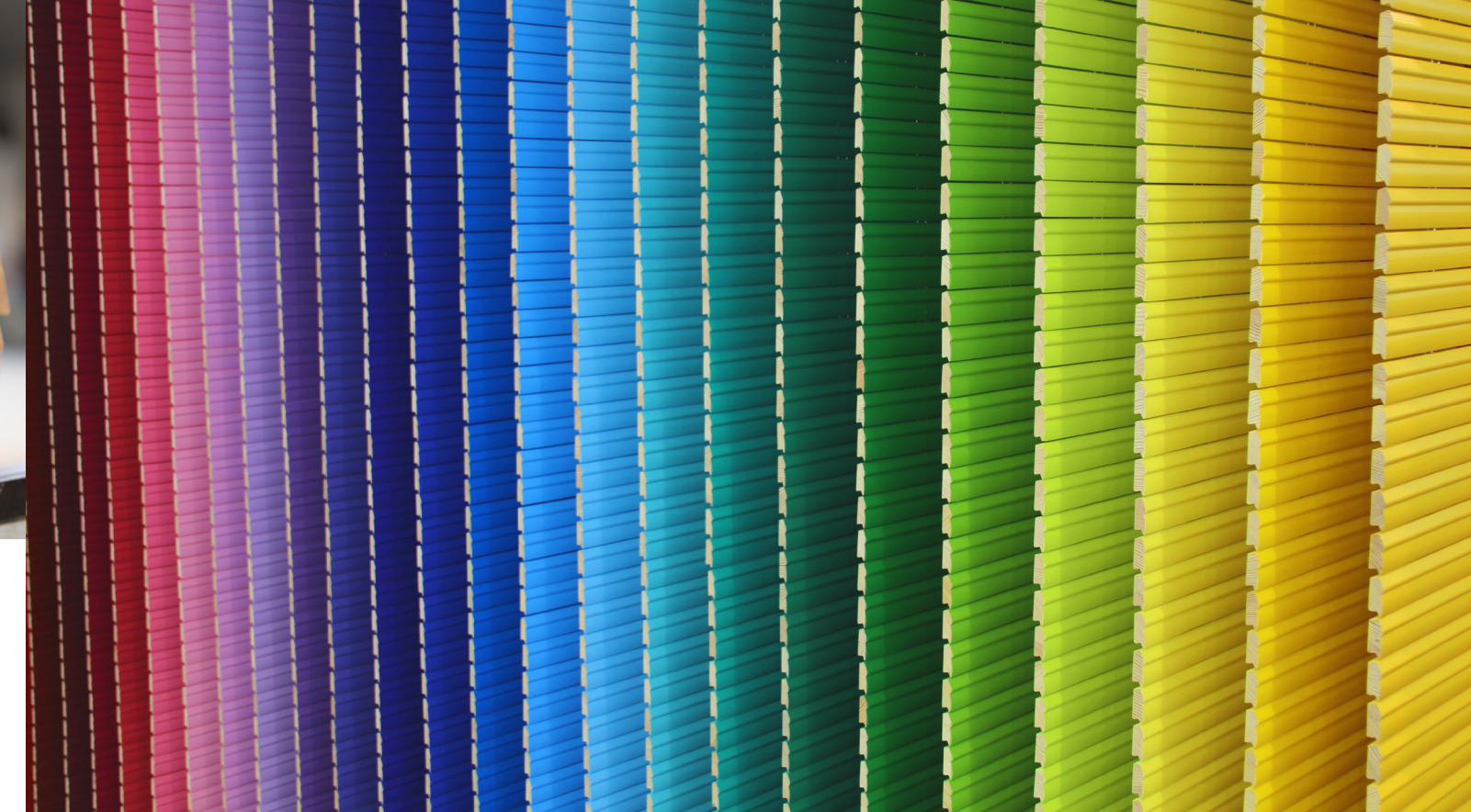
Diese können von uns neben Kiefernholz auch aus anderen ausgesuchten Nadelhölzern, wie Douglasie, Hemlock, Red Cedar und Lärche hergestellt werden - die Vielfalt der Profile, Maserungen und Farben unterstreichen effektiv die Gestaltung der Fassade.

Verbindungen aus Edelstahlklammern, deren Zugkraft doppelt so hoch ist wie bei herkömmlichen Stahlklammern und 100%ig gerade Stäbe, garantieren einen einwandfreien Lauf. Leise Elektromotoren machen zudem das Schließen und Öffnen selbst schwerster Holzrollläden zum Kinderspiel.



PREMIUM ROLLLÄDEN AUS HOLZ Gesundes Wohnen & Leben

- » **Ökologisch und nachhaltig** - Sie sparen Energiekosten und leisten Ihren Beitrag für Klima und Umwelt.
- » **Architekturneutral** - Ideal für anspruchsvolle Architektur und Altbausanierungen - passgenaue Maßanfertigung.
- » **Windwiderstand** - Unsere Holzrollläden halten Stürmen bis zu Orkanstärke stand.
- » **Lärm- und Hagelschutz** - Verkehrslärm wird auf ein Minimum reduziert und Hagelschläge überstanden.
- » **Sicht- und Sonnenschutz** - Effektiver Sonnenschutz und optimale Lüftung, die so perfekt kein anderer Rollladen bietet.
- » **Wärmeisolierung** - Die niedrige Leitfähigkeit des Holzes hält Kälte draussen und Wärme drinnen.



“made by nature“ - perfektioniert durch uns

Nadelhölzer erfüllen weltweit einen Zweck in unserer Natur. Erst nach Überschreiten ihres Lebenszyklus verarbeiten wir das Holz zu Rollläden. Damit schenken wir dem Baum weitere hundert Jahre Leben in unserem Umfeld.

Das ist wahre Nachhaltigkeit!

- » **Grenzenlose Kreativität** - Unsere Holzrollläden passen sich aufgrund der großen Variationsvielfalt (eingefräste Lichtschlitze, Zweifarbigkeit, Aussteller uvm.) sehr gut an alle Fenster, beispielsweise im privaten Wohnbereich und beim Denkmalschutz, an. Eine unvergleichliche Wohlfühl-Atmosphäre ist allein durch Holzrohstoffe garantiert.
- » **Umweltfreundlichkeit** - Während die Herstellung von Kunststoffstäben und Aluminiumstäben einen sehr hohen Energieverbrauch verursachen, wächst Holz auf natürliche Weise nach.
- » **Langlebige Qualität** - Unsere Holzrollläden halten problemlos bis zu hundert Jahre. Die von uns entwickelte innovativen Oberflächenbehandlungen reduzieren das Nachstreichen auf Intervalle von 12 bis 18 Jahren. Wir testen laufend neue Verfahren mit dem Ziel, Ihnen eines Tages den wartungsfreien Holzrollladen präsentieren zu können.



HEYDEBRECK®
Maßstab für Qualität im Rollladenbau!

Rollladenaussteller

Aussteller sind ohne Zweifel die beste Art und Weise einen Raum zu belüften und ihn gleichzeitig abzudunkeln. Man kann durch Ausstellen des heruntergelassenen Rollladens den Raum hervorragend belüften und sich trotzdem vor der Sonne oder vor neugierigen Blicken schützen, da der Rollladen ganz geschlossen ist. In südlichen Ländern ist der Aussteller in Zusammenhang mit Rollläden bereits Standard, da er besonders im Sommer als außenliegender Sonnenschutz seine großen Vorteile unter Beweis stellt.

Schon seit über 100 Jahren wird der Aussteller auch in Deutschland regelmäßig eingebaut. Früher war es eine Konstruktion aus Eisen, die sehr schwer und auch anfällig gegen Rost war. Heute wird der Aussteller komplett aus pulverbeschichtetem oder eloxiertem Aluminium hergestellt. Dadurch erreicht man eine große Langlebigkeit des Produkts ohne ständiges Nachstreichen. Ebenfalls wird durch die neue Konstruktion die Montage erheblich vereinfacht, da alle Teile nur noch verschraubt und nicht wie früher verschweißt werden. Deshalb werden auch heute Gebäude die unter Denkmalschutz stehen wieder mit Alu-Ausstellern ausgestattet. Damit erreicht man eine Verbindung zwischen nostalgischem Flair und modernen Konstruktionen, mit denen man alle Fassaden optisch positiv beeinflussen kann.

Empfohlene max. Verwendungsgrößen: ALU – Rollladen ca. 150 x 220cm

Empfohlene max. Verwendungsgrößen: Holz – Rollladen ca. 180 x 250cm



Montage-Anleitung Rollladen-Aussteller:

Teile-Liste:

Heydebreck-Ausstellvorrichtungen für Rollläden werden montagefertig mit folgenden Einzelteilen geliefert (bitte vor Montage prüfen):

1 = 1 Paar Führungsschienen mit aufgenieteten Scharnieren und unteren vormontierten Eckwinkeln (C). Führungsschienen sind eingeschnitten und leicht getrichtert.

2 = 1 Paar Aussteller-Arme.

3 = 1 Stück vorgebohrtem Querwinkelprofil 30/30 mm mit lose eingesetzten Schrauben (A).

4 = 1 Stück 4kant-Profil mit beidseitig eingesetzten Muffen und leicht angezogenen Edelstahlschrauben mit Beilagscheiben und Sprengring (B).

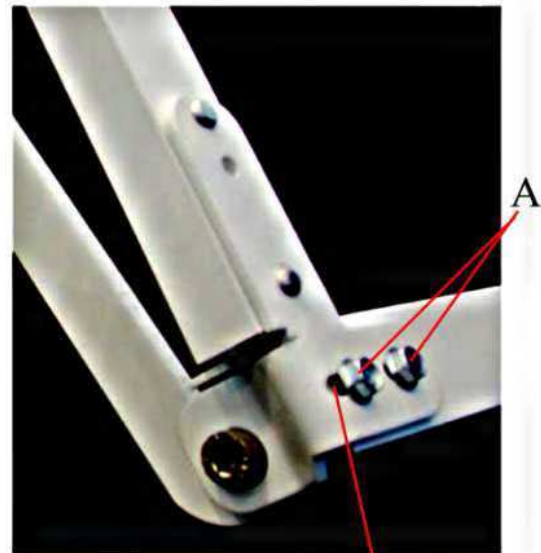
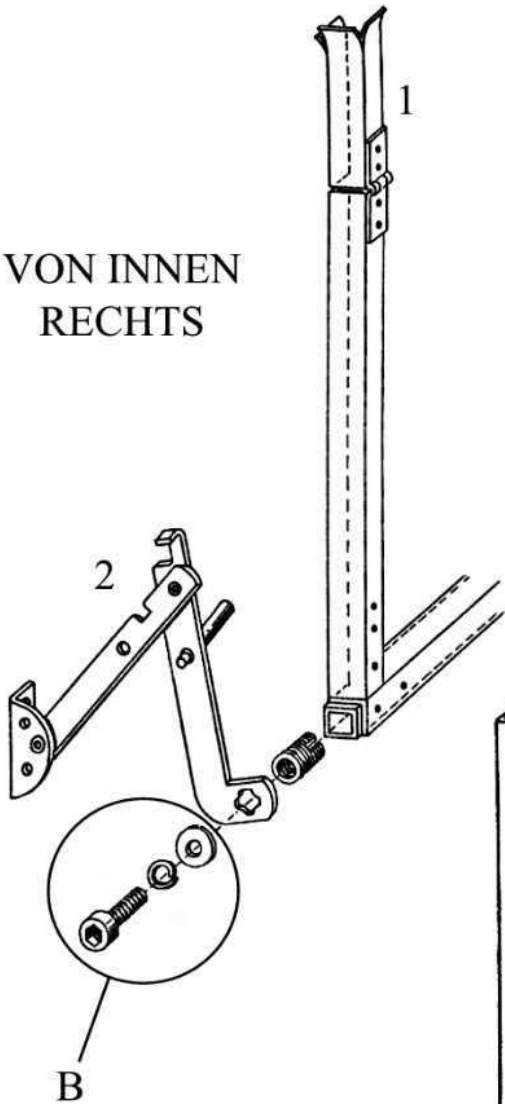
Montage:

1. Nehmen Sie das 4kant Querprofil (#4) und lösen Sie mittels eines Imbusschlüssels (6 mm) die beiden Edelstahlschrauben mit Sprengring und Beilagscheibe von beiden Enden (Muffe bleibt im 4kant Profil).
2. Stecken Sie zunächst einen Aussteller-Arm (#2) mit dessen 4kant-Vertiefung auf ein Ende des 4kant-Profiles und schrauben Sie diesen mittels der Edelstahlschraube (B) mit Sprengring und Beilagscheibe am 4kant-Profil fest ein.
3. Wiederholen Sie diesen Vorgang dann mit dem anderen Aussteller-Arm auf der gegenüberliegenden Seite des 4kant-Profiles.
4. Legen Sie das Querwinkelprofil (#3) lose auf das 4kant-Profil, so dass die vorgebohrte Seite senkrecht zu den ebenfalls senkrechten Armen sichtbar ist (s. Zeichnung).
5. Setzen Sie eine Führungsschiene mit dem vormontiertem Eckwinkel (C) parallel zum Aussteller-Arm so ein, dass die Edelstahlschraube (B) in der runden Öffnung des Eckwinkels liegt, während der Teil des Eckwinkels mit den beiden Langlöchern **vor** den Bohrungen des Querwinkelprofils sichtbar ist.
6. Setzen Sie die Schrauben (A) durch die Langlöcher des Eckwinkels (C) in die Bohrungen des Querwinkels (3) und ziehen Sie sie **nur lose an**.
7. Wiederholen Sie diesen Vorgang dann mit der anderen Führungsschiene auf der gegenüberliegenden Seite.
8. Stellen Sie den vorgefertigten Aussteller in die Leibung und befestigen Sie die oberen Teile der Führungsschienen am Fensterstock bzw. am Beiholz.
9. Drücken Sie die unteren Teile der Führungen so weit zusammen (Schrauben (A) im Langloch des Eckwinkels sind lose verschraubt), dass sich die Arme knapp in die Leibung einfahren lassen und nicht streifen. Danach ziehen Sie diese 4 Schrauben (A) fest.

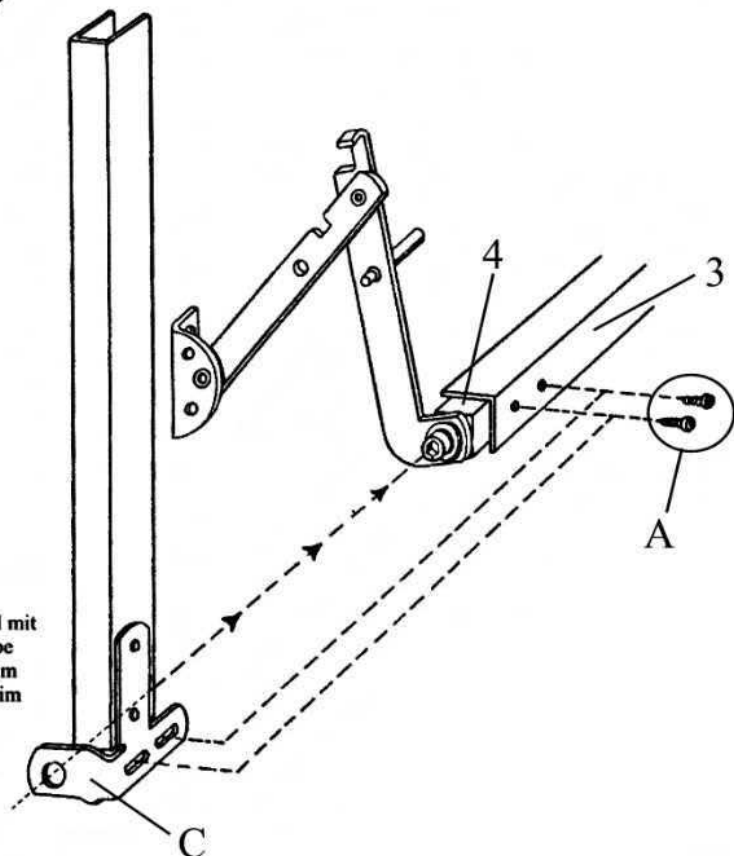
Bitte beachten Sie, dass der Kopf der Edelstahlschraube (B) lose in der großen runden Öffnung des Eckwinkels (C) liegt. Der Eckwinkel darf mit der Edelstahlschraube nicht fest mit dem 4kant-Profil verschraubt sein!!!

Montageanleitung für Rolladenaussteller

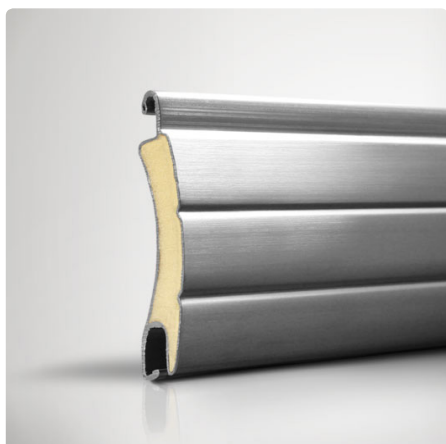
VON INNEN
RECHTS



Langloch



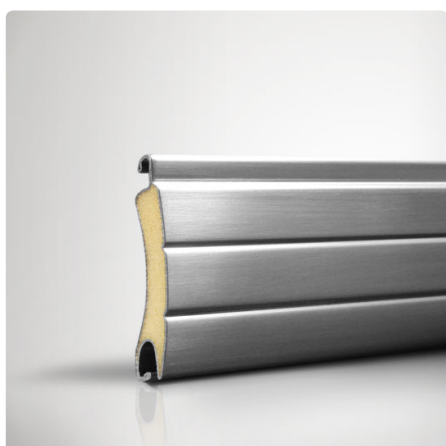
Den auf die Führungsschiene aufgenieteten Winkel mit dem großen Loch über die Innensechskantschraube schieben und danach mit dem Eckwinkel 30 x 30mm verschrauben. Dazu verwenden sie bitte die bereits im Eckwinkel befindlichen Schrauben.



Bullit

Rollladenpanzer aus doppelwandigen, rollgeformten Edelstahlprofilen (14 x 53 mm) mit extrem harter Integral-Schaumfüllung. Jeder 2. Stab ist mit doppelt verschraubten, kohlefaserverstärkten Gleitern arretiert. Endstab mit Gummikeder-Abschluss.

Ausstattung mit HEYDEBRECK-Spezial Hochschiebesicherungsprofilen. Standard-Arretierung: „N“. Alternativ Sicherheits-Arretierung: „S“
Oberfläche: blank, gebürstet
auf Anfrage : poliert, vernickelt, verchromt



Mini-Bullit

Rollladenpanzer aus doppelwandigen, rollgeformten Edelstahlprofilen (9,5 x 37 mm) mit extrem harter Integral-Schaumfüllung. Jeder 2. Stab ist mit doppelt verschraubten, kohlefaserverstärkten Gleitern arretiert. Endstab mit Gummikeder-Abschluss.

Ausstattung mit HEYDEBRECK-Spezial Hochschiebesicherungsprofilen. Standard-Arretierung: „N“. Alternativ Sicherheits-Arretierung: „S“
Oberfläche: blank, gebürstet
auf Anfrage : poliert, vernickelt, verchromt

BULLIT - Edelstahlrolläden

Rollladenpanzer aus doppelwandigen rollgeformten Edelstahlprofilen, mit extrem harter Integral-Schaum-füllung. Jeder 2. Stab mit doppelt verschraubten, kohle-faserverstärkten Gleitern arretiert. Endstab mit Gummikeder-Abschluß. Ausstattung mit beschichteten **Aluminium-Hochschiebesicherungsprofilen.** Standard-Arretierung „N“.
Mindestberechnung ist 1 qm p/Panzer.

BULLIT **MINI-BULLIT**

Farben:

nur blank, gebürstet lieferbar.

Aufpreise Zubehör und Sonder-

ausstattungen: Sicherheitsarretierungen „S“

		0	0
„S“-Arretierung für WK 3		●	●
Stranggepreßte Hohlkammer-Endleiste mit Keder		●	●
Zylinderschloss mit Stahlriegel	p/St.	● (nur in Hohlkammer-Endleisten möglich)	●
HEYDEBRECK Spezial-Aufhängung	im Qm-Preis enthalten (dient gleichzeitig als widerstandsfähige Hochschiebesicherung)	0	0
Stranggepr. Profilsicherung WK 3 geprüft			
BULLIT	p/m	●	...
Mini-BULLIT	p/m	...	●
Verriegelungs-Endleiste Standard WK 3	p/m	●	...
Verriegelungs-Endleiste Mini WK 3	p/m	...	●
Endleisten-Verstärkungsprofil Alu WK 3			
weiß, grau, braun, naturell	p/m	●	●
		(Sonderfarben oder -Eloxal auf Anfrage)	

1 = als Panzer allein ohne Zertifikat 2 = nur bei Elektro- oder Kurbelantrieb 3 = auf ganzer Breite einsetzen

● = gegen Aufpreis möglich 0 = ohne Aufpreis ... = nicht möglich

Sicherheitszubehör BULLIT

Aufpreise Zubehör und Sonderausstattungen:

BULLIT MINI-BULLIT

Stahleinlage f. Endleiste/Verstärkungsprofil	p/m	•	•
--	-----	---	---

Führungsschienen im Zuschnitt:

Farben weiß, grau, braun, naturell oder
E6/EV1 eloxiert
Sonder-RAL und –Eloxal auf Anfrage (mengenbedingt)

BULLIT	25/28/25 mm	p/m	•	#
	40/28/40 mm	p/m	•	#

„S“ 53/28/53 mm (nicht in E6/EV1)	p/m	•	...
BULLIT Spezial (nicht in E6/EV1)	p/m	•	

Sicherungs-U-Profil 60/39,8/60 mm (nicht in E6/EV1)	p/m	•	...
--	-----	---	-----

MINI	25/22/25 mm	p/m	...	•
	32/22/32 mm	p/m	...	•

68/25/68 mm N/S mit Montagekanal für Elemente (nicht E6/EV1)	p/m	...	•
68/35/68 mm S mit Montagekanal für Elemente (nicht in E6/EV1)	p/m	...	•
88/35/88 mm S mit Montagekanal für Elemente (nicht in E6/EV1)	p/m	...	•

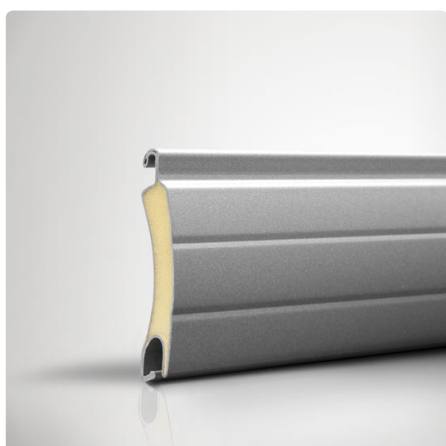
F-Schienen Standard bohren/einschneiden	p/m	•	•
Sicherheits-F-Schienen od. Profile bohren/einschneiden	p/m	•	•

• = gegen Aufpreis möglich ... = nicht möglich # = nicht empfehlenswert



Oscar

Rollladenpanzer aus doppelwandigen, rollgeformten und gehärteten Aluminiumprofilen (14 x 53 mm) in Sonderstärke, mit extrem harter Integral-Schaumfüllung. Jeder 2.Stab ist mit doppelt verschraubten, kohlefaserverstärkten Gleitern arretiert. Endleiste stranggepresst mit unterem Gummikeder. Ausstattung mit beschichteten Stahlfeder-Aufhängern. Standard-Arretierung: „N“. Alternativ Sicherheits-Arretierung: „S“.



Mini-Oscar

Rollladenpanzer aus doppelwandigen, rollgeformten und gehärteten Aluminiumprofilen (9,5 x 37 mm) in Sonderstärke, mit extrem harter Integral-Schaumfüllung. Jeder 2.Stab ist mit doppelt verschraubten, kohlefaserverstärkten Gleitern arretiert. Endleiste stranggepresst mit unterem Gummikeder. Ausstattung mit beschichteten Stahlfeder-Aufhängern. Standard-Arretierung: „N“. Alternativ Sicherheits-Arretierung: „S“.

OSCAR - Sicherheitsrollläden

Rollladenpanzer aus doppelwandigen rollgeformten und gehärteten Aluminium-Profilen in Sonderstärke, mit extrem harter Integral-Schaumfüllung. Jeder 2. Stab mit doppelt verschraubten kohlefaserverstärkten Gleitern arretiert. Endleiste stranggepresst mit unterem Gummikeder. Ausstattung mit beschichteten Stahlfeder-Aufhängern. Standard-Arretierung „N“.
Mindestberechnung ist 1 qm p/Panzer.

OSCAR MINI-OSCAR

Farben: weiß, grau, braun, hellbeige, naturell, für Farbe teak Aufpreis.

Aufpreise Zubehör und Sonderausstattungen: Sicherheitsarretierungen „S“

		0	0
S“-Arretierung für WK 3	p/qm	•	•
Anschlagstopfen	p/Paar	•	•
Bohrungen für Anschlagstopfen	p/Paar	•	•
Zylinderschloss mit Stahlriegel	p/St.	•	•
HEYDEBRECK Spezial-Aufhängung (dient gleichzeitig als widerstandsfähige Hochschiebesicherung)			
für OSCAR	p/St.	•	...
für Mini-OSCAR	p/St.	...	•
ZURFLUH Hochschiebesicherung	p/St.	•	•
Stranggepr. Profilsicherung WK 3 geprüft			
OSCAR	p/m	•	...
Mini-OSCAR	p/m	...	•

1 = als Panzer allein ohne Zertifikat 2 = nur bei Elektro- oder Kurbelantrieb 3 = auf ganzer Breite einsetzen

• = gegen Aufpreis möglich ... = nicht möglich 0 = ohne Aufpreis

Aufpreise Zubehör und Sonderausstattungen:

		OSCAR	MINI-OSCAR
Verriegelungs-Endleiste Standard WK 3	p/m	•	...
Verriegelungs-Endleiste Mini WK 3	p/m	...	•
Endleisten-Verstärkungsprofil aus Alu WK 3 weiß, grau, braun, naturell (Sonderfarben oder -Eloxal auf Anfrage)	p/m	•	•
Stahleinlage f. Endleiste/Verstärkungsprofil	p/m	•	•
Endleisten-Verstärkungsprofil bohren	p/m	•	•

Führungsschienen im Zuschnitt:

Farben weiß, grau, braun, naturell oder E6/EV1 eloxiert
Sonder-RAL und -Eloxal auf Anfrage (mengenbedingt)

OSCAR 25/28/25 mm	p/m	•	#
40/28/40 mm	p/m	•	#
„S“ 53/28/53 mm (nicht in E6/EV1)	p/m	•	...
OSCAR Spezial (nicht in E6/EV1)	p/m	•	...
Sicherungs-U-Profil 60/39,8/60 mm (nicht in E6/EV1)	p/m	•	...
MINI25/22/25 mm	p/m	...	
32/22/32 mm	p/m	...	•
68/25/68 mm S/N mit Montagekanal für Elemente (nicht in E6/EV1)	p/m	...	•
68/35/68 mm S mit Montagekanal für Elemente (nicht in E6/EV1)	p/m	...	•
88/35/88 mm S mit Montagekanal für Elemente (nicht in E6/EV1)	p/m	...	•
F-Schienen Standard bohren/einschneiden	p/m	•	•
Sicherheits-F-Schienen od. Profile bohren/einschneiden	p/m	•	•

• = gegen Aufpreis möglich ... = nicht möglich # = nicht empfehlenswert

...Wir wissen wie Sie wohnen wollen:
Sicher.



SICHERHEITS-ROLLÄDEN



CHANCENLOS.
ATEMLOS.

- | ABSTURZSICHERUNGEN
- | ALUMINIUMROLLÄDEN
- | BRANDSCHUTZROLLÄDEN
- | EDELSTAHLROLLÄDEN
- | HOLZKLAPPLÄDEN
- | HOLZROLLÄDEN
- | ROLLTORE
- | SICHERHEITSELEMENTE
- | SICHERHEITSROLLÄDEN
- | TEXTILSCREENS
- | VORBAUELEMENTE

Gewerberg 8 • D-85659 Forstern • Telefon 08124 - 44 67 70 • Fax 08124 - 98 31 • E-mail: info@heydebreck.com

www.heydebreck.com



KEINBRUCH

SICHERN SIE IHR ZUHAUSE!

WWW.K-KEINBRUCH.DE

Benannt im polizeilichen Herstellerverzeichnis für geprüfte und zertifizierte einbruchhemmende Produkte.

HEYDEBRECK®
Maßstab für Qualität im Rollladenbau!

Denken Sie an Ihr Eigentum...

Die Fakten:

Wussten Sie, dass in Deutschland jede dritte Minute eingebrochen wird? Die Zahl der Einbrüche steigt kontinuierlich. Gegenwärtig rechnet die Kriminalstatistik mit knapp 400.000 Einbrüchen pro Jahr. Über 100.000 davon in Wohnungen. Über 750 Millionen Euro werden von Versicherungen an Sachwerten jährlich ausgeglichen.

Gute mechanische Sicherungen für Rollläden können die meisten Einbrüche verhindern. Benötigt ein Täter mehr als 2-3 Minuten um sich einen Zugang zu verschaffen, lässt er meist von seinem Vorhaben ab. Daher scheitern 40% der Einbrüche an Sicherheitsmaßnahmen der Eigentümer. Sorgen Sie dafür, dass es nur bei einem **EINBRUCHSVERSUCH** bleibt!

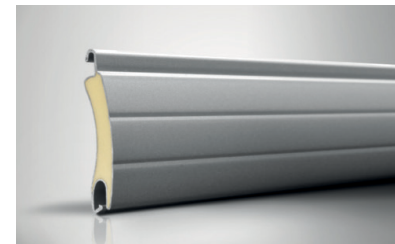


Schützen Sie Ihre Fenster und Ihr Zuhause mit RC 2 und RC 3 zertifizierter Sicherheit!

Standard-Rollläden können innerhalb weniger Sekunden von einem Einbrecher mit einfachsten Werkzeugen zerstört und demontiert werden, so dass dieser dann freien Zugang auf Ihre Fenster hat und auch nur bei einem Einbruchversuch schon so grossen Schaden verursacht, dass die kompletten Fenster und z.B. Terrassentüren kosten- und zeitintensiv ausgetauscht werden müssen. Neben wochenlangen Lieferzeiten, muss der Bewohner währenddessen zudem mit Provisorien (Holzverschlag) vor dem Fenster/Tür leben.

Bei Beschädigungen eines HEYDEBRECK Sicherheitsrollladens müssen hingegen nur die einzelnen Rollladenstäbe getauscht werden, was innerhalb 48 Stunden möglich ist. So entsteht für Sie eine enorme Kosten- und Zeitersparnis! Optional ermöglicht zudem die intelligente Haussteuerung TaHoma zum Schutz Ihres Hauses das automatische Herablassen der Rollläden bei Annäherung einer unbefugten Person - auch tagsüber.

Unsere Sicherheitsrollläden sind für Alt- und Neubau geeignet und jederzeit nachrüstbar, auch wenn keine Sturzkästen vorhanden sind.

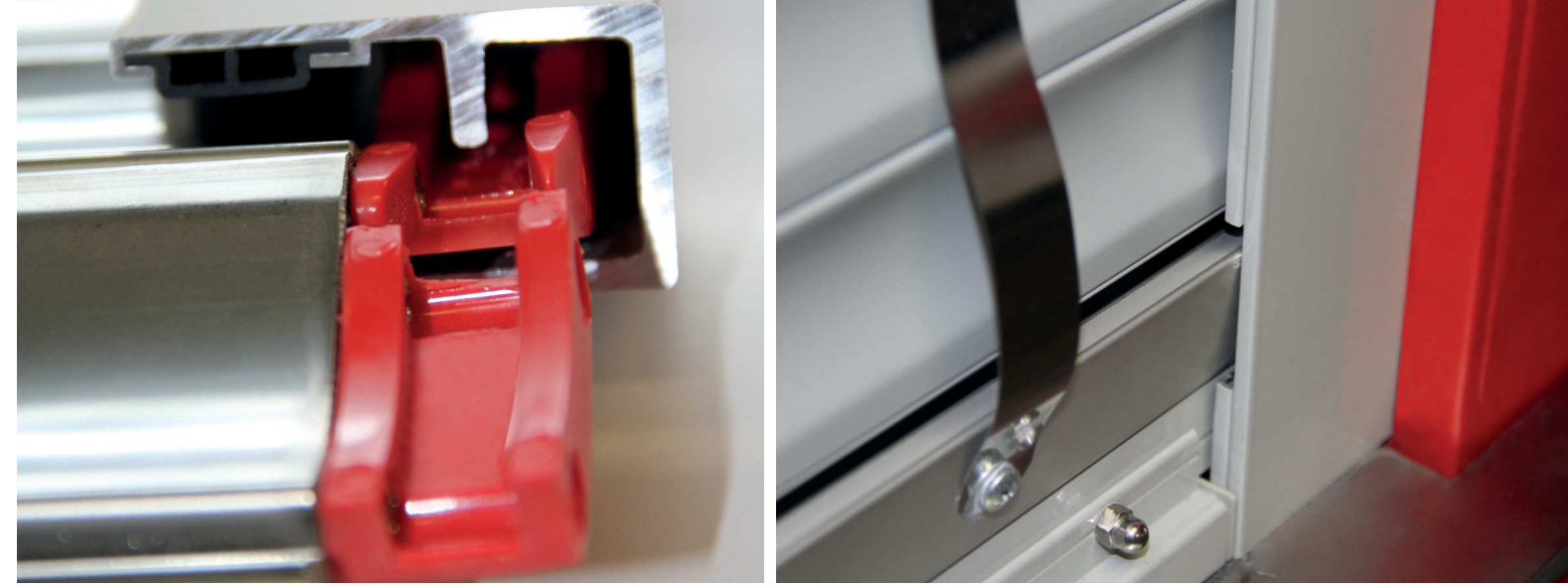


Bullit / Mini-Bullit RC 3

Oscar / Mini-Oscar RC 2

Magnum / Mini-Magnum TR111

KfW - gefördert



SICHERHEIT						
FARBEN	BULLIT	MINI-BULLIT	MAGNUM *	MINI-MAGNUM *	OSCAR	MINI-OSCAR
weiß			•	•	•	•
naturell			•	•	•	•
braun			•	•	•	•
grau			•	•	•	•
blank	•	•				
teak					•	•
beige			•	•	•	•

Bei der Auswahl Ihres passenden Profils hilft Ihnen ein Fachberater.

*Alle RAL-Töne gegen Aufpreis möglich

Hinweis: Die Darstellung der Farben ist durch den Druck nicht farbverbindlich. Helligkeit und Kontrast können variieren.



EINZIGARTIG | SICHER | HEYDEBRECK



Herkömmliche Einbruchswerkzeuge haben keine Chance!

- » Die Klappriegel-Endleiste verhindert nach dem vollständigen Schließen, selbst unter einer Druckbelastung von mehr als 1000kg, das Hochschieben des Rollladens.
- » Doppelt verschraubte Sicherheits-Arretierungen aus Kohlefaser machen ein Herausreißen des Rollladens aus den Führungsschienen unmöglich.
- » Giesharz gefüllte Stäbe (außer Magnum/Mini-Magnum) aus hartgewalztem Aluminium garantieren absolute Sicherheit. Sie halten extremsten Belastungen stand.

HEYDEBRECK®
Maßstab für Qualität im Rollladenbau!



Brandschutzrollladen Typ Fire-Bullit

Zulassungsnummer Z-6.20-1981 vom 19. Februar 2010.

HEYDEBRECK Brandschutzrollladen Typ Fire-Bullit T 30-FSA bestehend aus:

Blendkasten aus Stahlblech verzinkt mit Brandschutz-Verkleidung 284/284 mm vom 45° abgeschrägt, Blendkappen aus Stahl, lackiert, 254 x 254 mm 45° abgeschrägt, Welle 70 mm verzinkt, verstärkt, mit Wellenbolzen, Lager, Motor 220 Volt Rohrmotor mit Fliehkraftbremse und Feststellanlage (Feststellanlage mit VDS Zulassung) inklusive Steuerung.

Die tägliche Bedienung des Rollladens erfolgt über Auf-/Ab-Taster (Totmann). Bei Brandmeldung und bei geöffneten Rollläden, fahren diese durch automatische Freistellung der Feststellanlagen mechanisch ab.

Führungsschienen aus Stahl, grundiert, 70/30/70 mm (verkleidet 85/60/85 mm) mit Montagekanal zur Aufnahme der Blendkappenzapfen auf ganzer Höhe verschweißt, Führungs-Innenseiten mit Promaseal-Flachprofilen als Gleiteinlage für den täglichen Gebrauch und im Brandfall als Flammenschutz aufschäumend.

Seiten, Vorder- und Rückseite des Blendkastens und der Führungsschienen ebenfalls mit Brandschutzmaterial zwecks Flammenschutz verkleidet. Panzer FIRE-BULLIT aus doppelwandigen rollgeformten Edelstahlprofilen 14 x 53 mm, ohne Lichtschlitze, Profile mit wasserbindendem Material gefüllt, Oberfläche in blank.

Die Brandschutzrollladen-Anlage nach T30 (EI 30) besteht immer aus 2 Rollladen-Elementen. 2 Stück Rauch-/Brandmelder und 1 Stück Steuerung inklusive.

Eine jährliche Wartung bzw. Prüfung der Brandschutzrollläden (Motor, Promaseal- Einlagen) ist zur Aufrechterhaltung der Gewährleistung notwendig. Bitte veranlassen Sie beim AG die Anbringung eines Hinweisschilds, dass ausschließlich der AN Wartungs- und Reparaturarbeiten an diesen Brandschutzrollläden durchführen dürfen!

Prüfung Brandschutzrollladen–EI30/EW60 (T30)



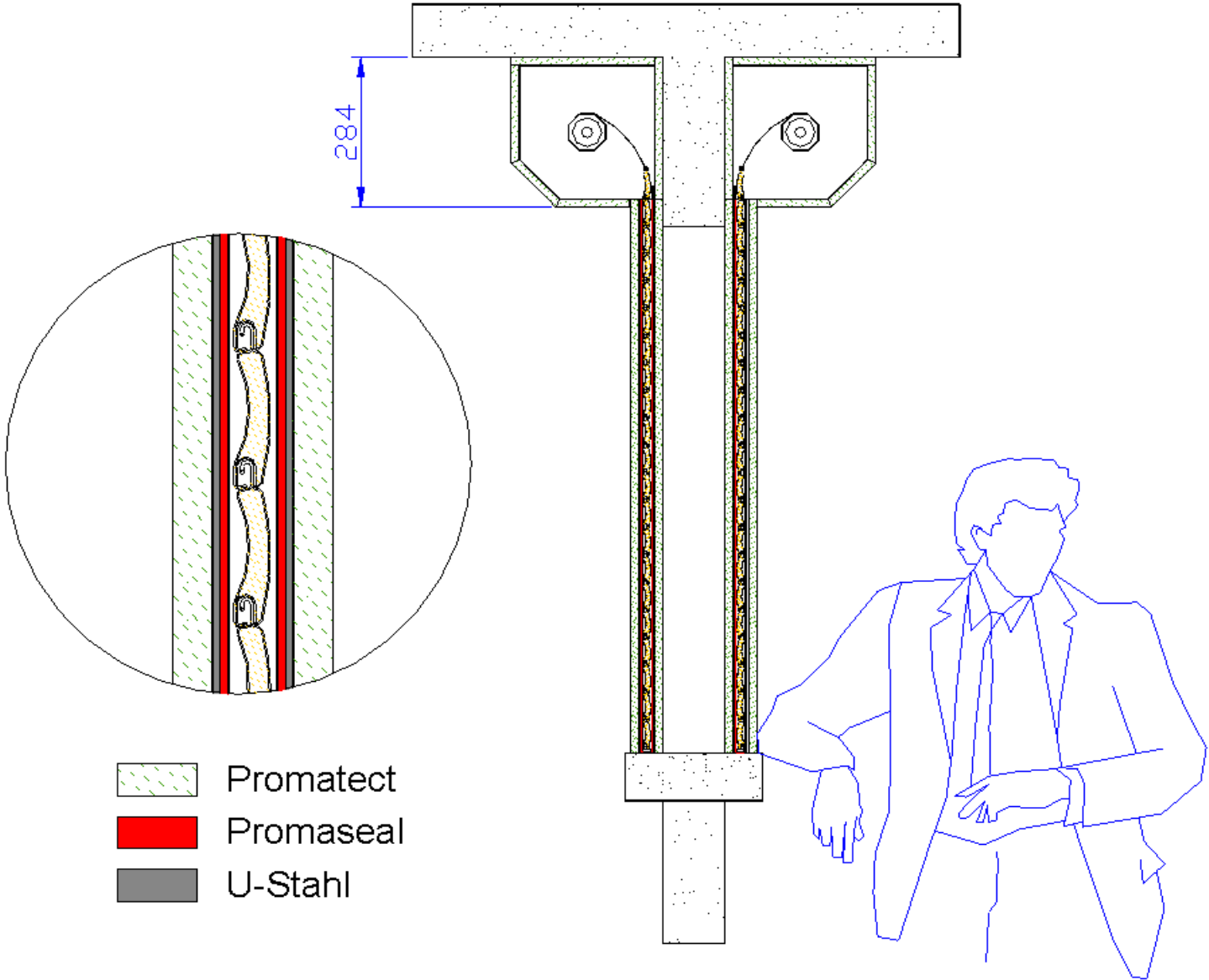
Rollladen-Element mit Kasten, Panzer, Führungsschienen und Antrieb vorbereitet für Brandschutzprüfung. Kastenblende und Führungsschienen mit feuerhemmenden Material ausgestattet. Panzerprofile mit Spezialfüllung.

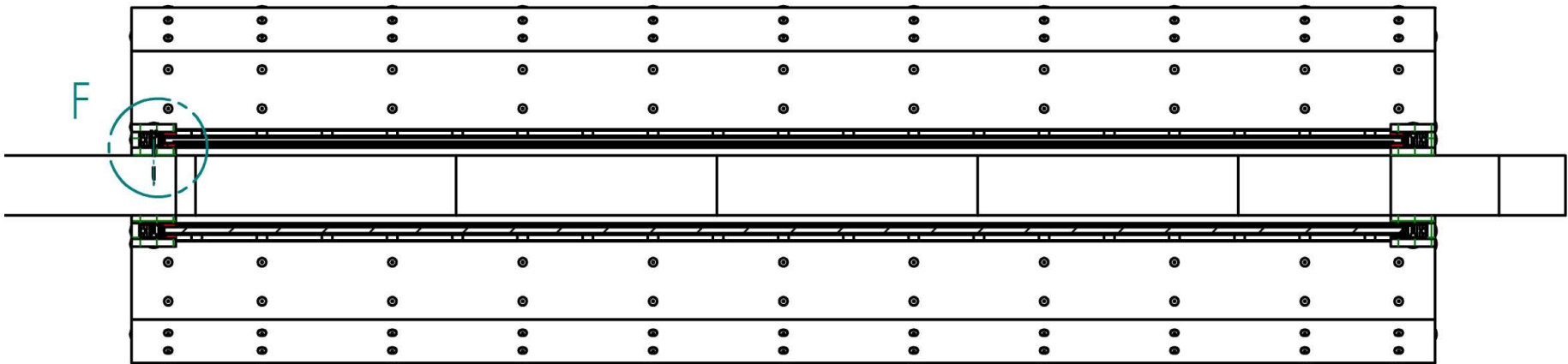


Messpunkte am Panzer vor Prüfung im Prüflabor

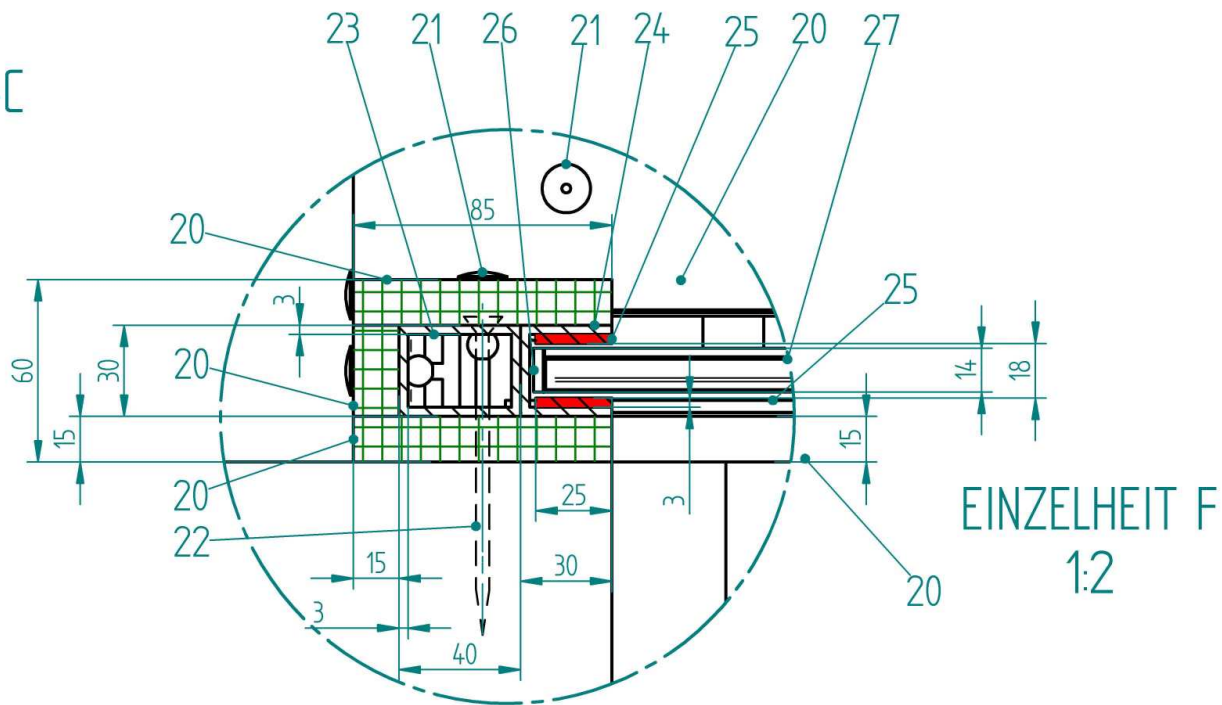


..... und Zustand des Panzers nach 30minütiger Beflammung.

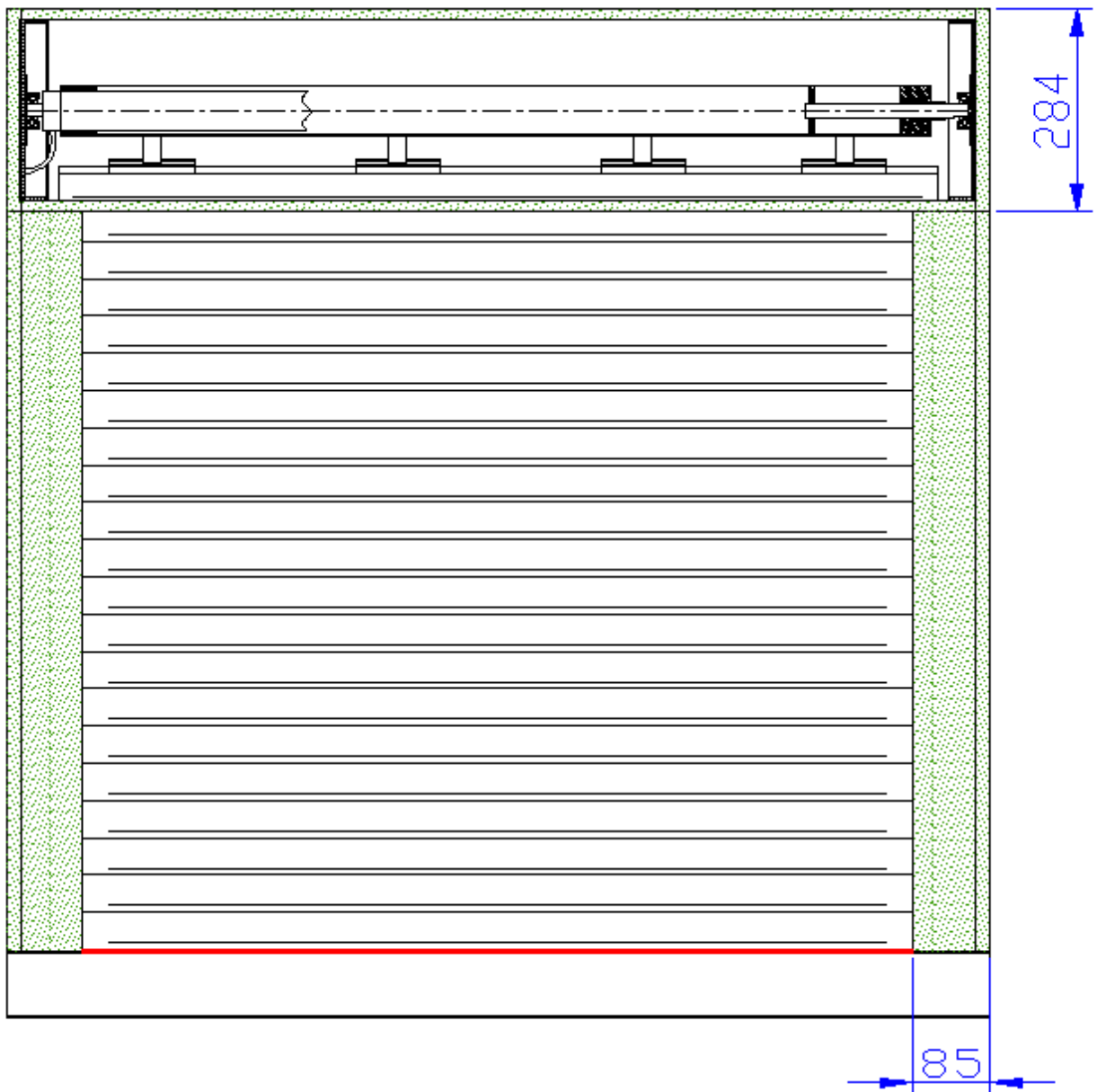




SEHNITT C-C



Brandschutzrollladen T30



Nachweis der Eigenschaft „selbstschließend“ (Dauerfunktion)

Prüfbericht 251 29065/3



Auftraggeber **Heydebreck GmbH**
Gewerbering 8

D-85659 Forstern

Produkt	Feuerschutzabschluss
Bezeichnung	„HEYDEBRECK“ - Rolltür
Baurichtmaß B x H	2500 mm x 2500 mm
lichte Öffnung (B x H)	2330 mm x 2216 mm
(Rahmen) Material	Edelstahlhohlprofil mit mineralischer Ummantelung
Öffnungsart	zwei Rollläden, synchron betrieben Rolltür bestehend aus zwei Rollläden aus Edelstahlhohl- profilen mit mineralischer Füllung
Bauart	
Wandbauart	Stahlumfassungsrahmen 100 mm x 100 mm
Besonderheiten	nicht für Personendurchgang vorgesehen

Grundlagen

Prüfverfahren:

DIN 4102-18 : 1991-03
Brandverhalten von Baustoffen und Bauteilen; Feuerschutzabschlüsse; Nachweis der Eigenschaft "selbstschließend" (Dauerfunktionsprüfung)

Richtlinien für die Zulassung von Feuerabschlüssen des Deutschen Instituts für Bautechnik, Berlin

Darstellung



Verwendungshinweise

Dieser Prüfbericht dient zum Nachweis der Übereinstimmung der selbstschließenden Eigenschaften (Dauerfunktionsprüfung) und Erfüllung der Anforderungen an die mechanische Festigkeit von Türen.

Dieser Prüfbericht ist kein bauaufsichtlicher Verwendbarkeitsnachweis

Gültigkeit

Die genannten Daten und Ergebnisse beziehen sich ausschließlich auf den geprüften und beschriebenen Probekörper.

Der Nachweis gilt 5 Jahre bis zum 22. Dezember 2014.

Die Gültigkeit endet früher, wenn zugrundeliegende Regelwerke vorher geändert oder zurückgezogen werden.

Veröffentlichungshinweise

Es gilt das ift-Merkblatt „Bedingungen und Hinweise zur Benutzung von ift-Prüfdokumentationen“.

Das Deckblatt kann als Kurzfassung verwendet werden.

Inhalt

Der Nachweis umfasst insgesamt 21 Seiten

- 1 Gegenstand
 - 2 Durchführung
 - 3 Einzelergebnisse
 - 4 Mauerwerke
 - 5 Beurteilung
- Anlage 1 (8 Seite)



Selbstschließende Eigenschaften (10.000 Zyklen) erfüllt

ift Rosenheim
22. Dezember 2009

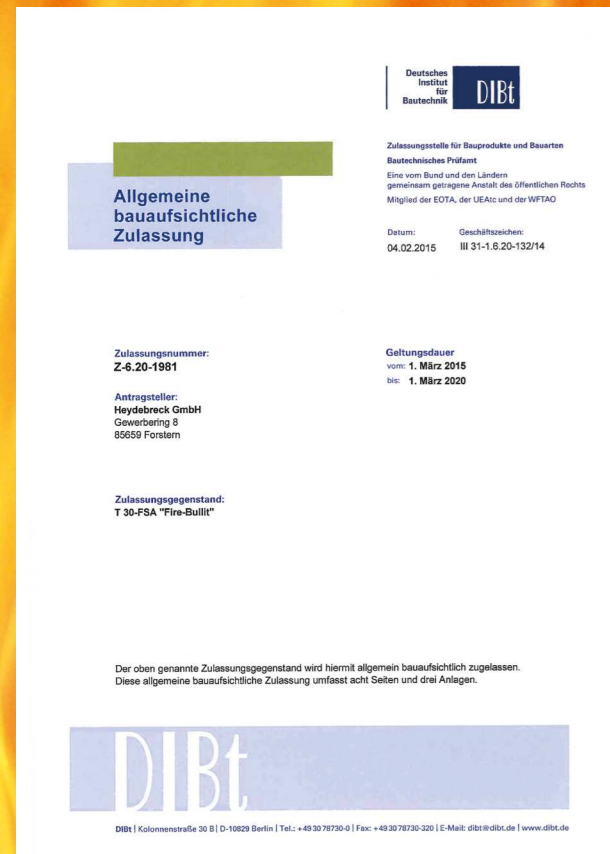
i. V. Andreas Matschi, Dipl.-Ing. (FH)
Stv. Leiter
Bauaufsichtlich anerkannte PÜZ-Stelle



i. A. Gerd Steiner
Prüfingenieur
ift Brandschutzzentrum

... dass Heydebreck diese Qualitäten auch nachweisen kann?

BRANDSCHUTZ-ROLLLÄDEN



| ABSTURZSICHERUNGEN
| ALUMINIUMROLLLÄDEN
| BRANDSCHUTZROLLLÄDEN
| EDELSTAHLROLLLÄDEN
| HOLZKLAPPLÄDEN
| HOLZROLLLÄDEN
| ROLLTORE
| SICHERHEITSELEMENTE
| SICHERHEITSROLLLÄDEN
| VORBAUELEMENTE

SAGEN SIE NICHT,
SIE HÄTTEN ES
NICHT GEWUSST ...

Gewerbering 8 • D-85659 Forstern • Telefon 08124 - 44 67 70 • Fax 08124 - 98 31 • e-mail: info@heydebreck.com

www.heydebreck.com

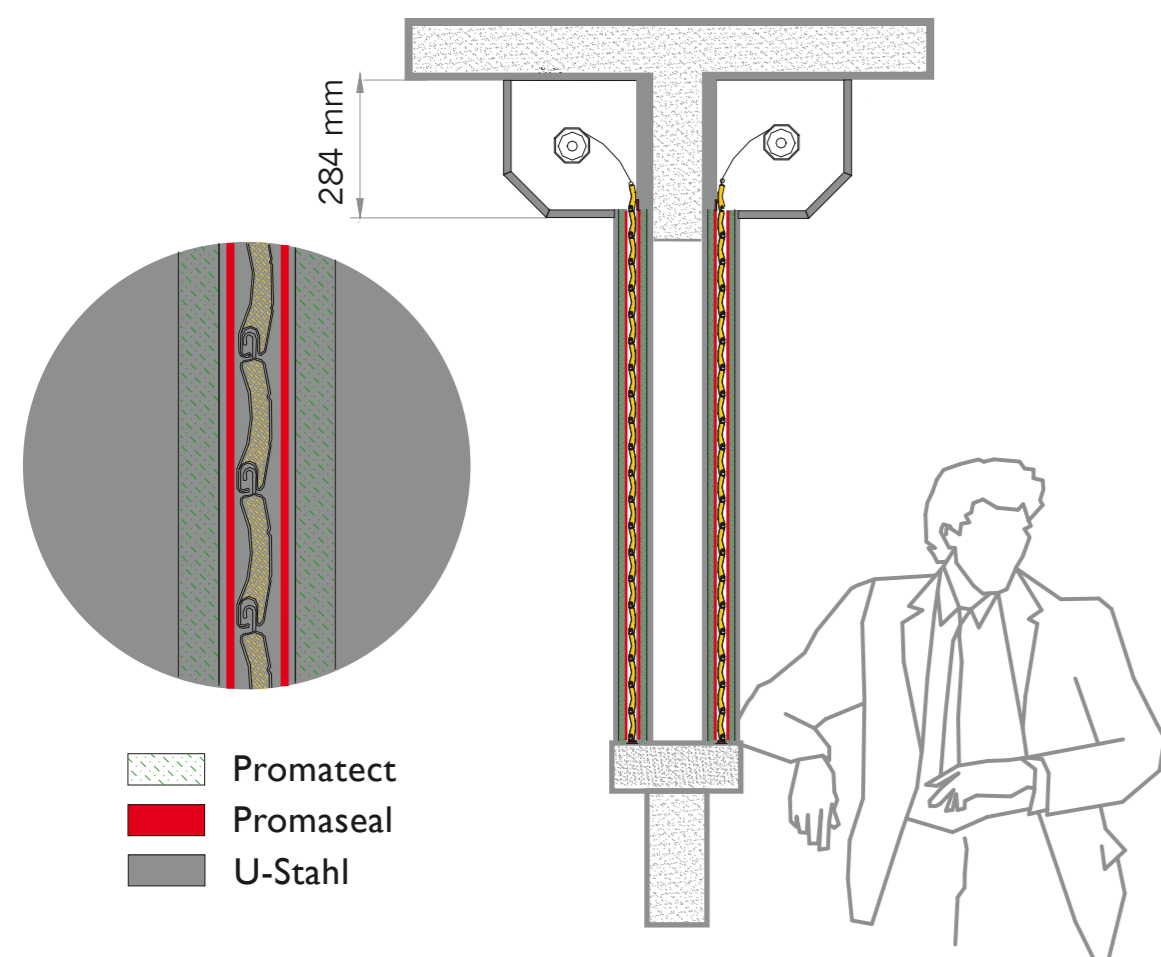
Mit den abgebildeten Überwachungszertifikaten besitzt Heydebreck die 100%ige bauaufsichtliche Zulassung!

Wo Sie Heydebreck Brandschutz-Rollläden überall begutachten können:

Flughafen Rhein-Main | Esprit-Arena | Schule Am Mühlhölzl, Vaduz, Liechtenstein | Restaurant Brenner, Bad Wiessee | Olympiahalle München | Altenstift Innsbruck | Klinik Lich | JVA Frankfurt | Lufthansa Cargo | Diverse Bahnhöfe | Eine Vielzahl von Brandschutz-Rollläden, die über unsere Fachhandelspartner rund um den Globus vertrieben wurden, sprechen für uns.

HEYDEBRECK®
Maßstab für Qualität im Rollladenbau!

... dass Heydebreck ein einzigartiges Patent zum Thema Brandschutz angemeldet hat!

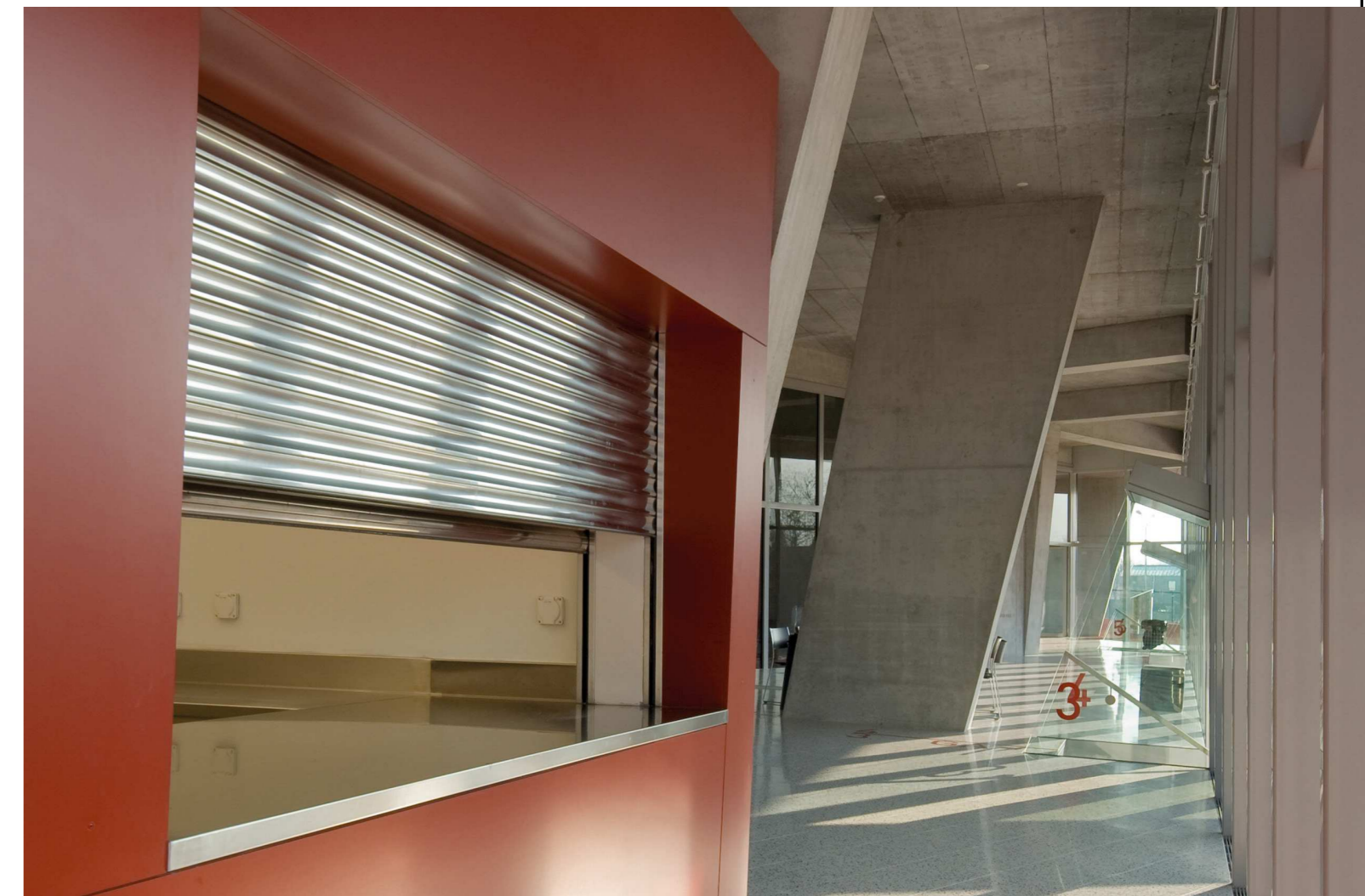


Weltweit nur bei uns!

Das patentierte Konstruktionsprinzip beruht auf der Verwendung eines Doppelrollladens. Die Edelstahlstäbe beider Rollläden sind mit wasserbindendem Material gefüllt, das bei großer Hitze in Form von Dampf in den Raum zwischen den beiden Rollläden ausströmt. Dadurch wird der äußere Rollladenpanzer gekühlt. Die Wärmeabstrahlung bleibt dadurch weitaus länger unter den 140 Grad Kelvin als die behördlich geforderten 30 Minuten.

... dass Heydebreck Brandschutz-Rollläden die behördlichen Vorschriften in vielen entscheidenden Kriterien übertreffen?

- » dass Heydebreck Brandschutz-Rollläden die aktuellsten EU-Richtlinien zu 100% erfüllen? Demnach müssen in öffentlichen Gebäuden die Essensausgaben in Küchen, Kiosken und Bauöffnungen mit einem 100%ig vollwertigen Brandschutz versehen werden.
- » dass Heydebreck Brandschutz-Rollläden idealen Schutz gerade für Küchen bieten?
- » dass Heydebreck Brandschutz-Rollläden auch durch ihr Aussehen beeindrucken?
- » dass Heydebreck Brandschutz-Rollläden eine zuverlässige Einbruchhemmung und extremen Schallschutz gewährleisten?
- » dass Heydebreck Brandschutz-Rollläden auch durch praktische Handhabung im täglichen Gebrauch glänzen?

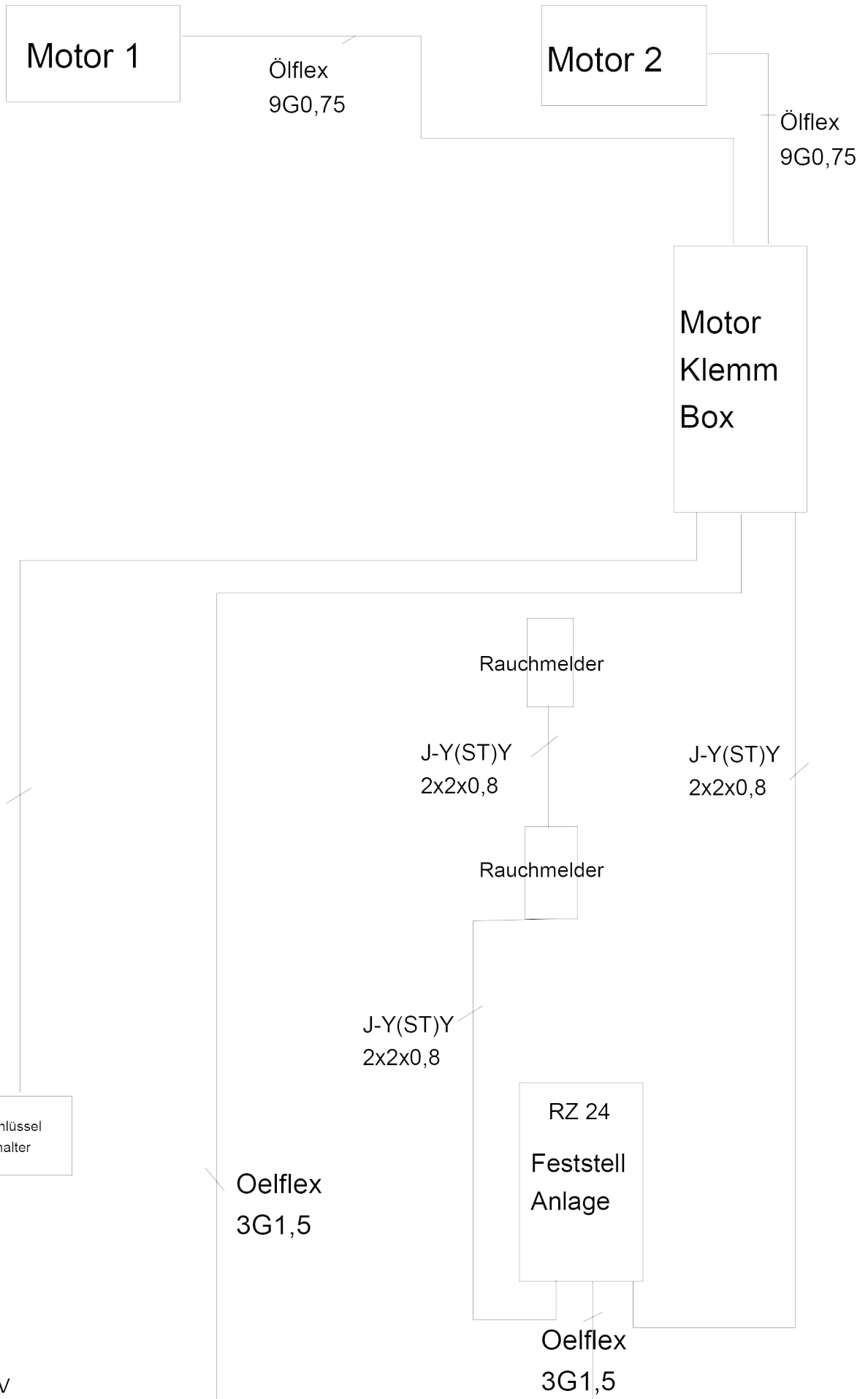


... dass Heydebreck Brandschutz Rollläden als Maßanfertigungen für jede Bauöffnung variabel produziert werden?

- » Panzer 'Fire-Bullit' aus Edelstahl-Profilen 14 cm x 53 cm mit Brandschutzfüllung
- » Kleinstmögliche Blendkästen 28,4 x 28,4 cm
- » Führungsschienen aus Stahl 85 x 30 mm
- » Antrieb mit 220 Volt Rohrmotoren mit mechanischer Schließung
- » Automatische Schließung im Brandfall
- » Totmannschaltung für tägliche Bedienung
- » mit 15 mm Promat-Platten verkleidet
- » Panzergewicht 20 kg/qm
- » Sicherheit, Sicht-, Einbruchschutz und Komfort im täglichen Einsatz

HEYDEBRECK®
Maßstab für Qualität im Rollladenbau!

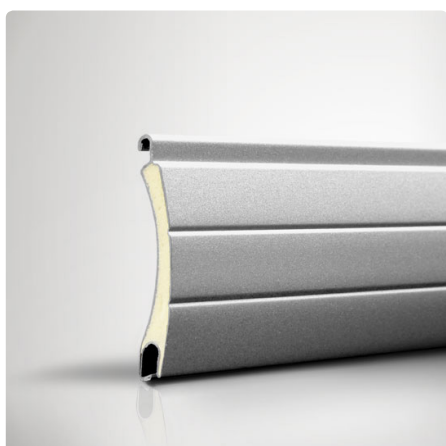
Kabelplan Brandschutzrollladen





Alpha

Rollladenpanzer aus hochwertigen Aluminiumprofilen (14 x 55 mm), rollgeformt und ausgeschäumt. Jeder 2. Stab ist beidseitig mit geklammerten (Nirosta) Arretiergleitern versehen. Letzter Stab entweder mit PVC-Keder oder mit stranggepresster Alu-Endleiste. Ausstattung mit beschichteten Stahlfeder-Aufhängern.



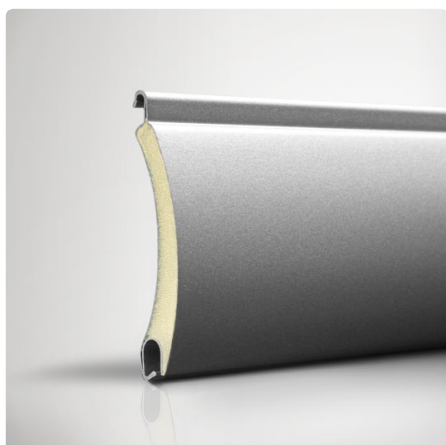
Charlie

Rollladenpanzer aus hochwertigen Aluminiumprofilen (8 x 37,5 mm), rollgeformt und ausgeschäumt. Jeder 2. Stab ist beidseitig mit Arretiergleitern verprägt. Letzter Stab entweder mit PVC-Keder oder mit stranggepresster Alu-Endleiste. Ausstattung mit beschichteten Stahlfeder-Aufhängern.



Tango

Rollladenpanzer aus hochwertigen Aluminiumprofilen (14 x 52 mm), rollgeformt und ausgeschäumt. Jeder 2. Stab ist beidseitig mit Arretiergleitern verprägt. Letzter Stab entweder mit PVC-Keder oder mit stranggepresster Alu-Endleiste. Ausstattung mit beschichteten Stahlfeder-Aufhängern.



Romeo

Rollladenpanzer aus hochwertigen Aluminiumprofilen (14 x 52 mm), rollgeformt und ausgeschäumt. Jeder 2. Stab ist beidseitig mit Arretiergleitern verprägt. Letzter Stab entweder mit PVC-Keder oder mit stranggepresster Alu-Endleiste. Ausstattung mit beschichteten Stahlfeder-Aufhängern.

Beschrieb Rollladenpanzer:

Rollgeformte, ausgeschäumte Alu – Rollläden

Hier ist zu beachten, dass der Markt durch unterschiedliche Wandstärken des Aluminiumbandes Preisunterschiede bis zu 50 % hergibt. Zwischenzeitlich sind Zulieferer am Markt, die Bandstärken von 0,30 mm (Cola-Dosen-Blech) und weniger anbieten. Wir selbst verarbeiten bei Neubau-Rollläden Bandstärken 0,36 mm bis 0,65 mm Bandstärken, je nach Panzer-typ, Anforderung und Einsatzbereich.

Alle unsere Panzer werden einbaufertig und mit beschichteten Stahlfeder-Aufhängern geliefert! Jeder 2. Stab ist beidseitig mit nirostageklammerten Arretiergleitern ausgestattet. Wir verwenden ausschließlich Arretierstücke mit massiven Zungen, die es erforderlich machen, den Schaum auszufräsen bevor das Arretierstück eingesetzt und geklammert wird.

ALPHA – Profil 14 x 55 mm, Bandstärke bis 0,49 mm. Drei Sicken pro Stab im Frontbereich. Ist der stärkste rollgeformte Standardrollladen in unserem Programm. Er kann auch in Breiten von 4 Metern gut und problemlos eingesetzt werden. Ausstattung mit PVC-Endleiste, falls stranggepresste Endleiste gewünscht (ab 250 cm empfehlenswert), ist diese ebenfalls in allen Panzerfarben lieferbar.

Gewicht: 5,5 kg/qm

Empfohlene max. Verwendungsgröße 400/250 cm

TANGO – als preisliche Alternative zu den beiden oberen Panzern. Profil 14 x 54 mm, Bandstärke 0,36 mm. Doppelwandiges, rollgeformtes Rollladenprofil mit FCKW-freier PU-Schaumfüllung. Extrem kleiner Ballen-durchmesser durch spezielle Formgebung der einzelnen Stäbe. Auf der Außenseite 2 Sicken zur Stabilisierung der Oberfläche. Eines der am kleinsten wickelnden Profile auf dem Markt. Wickelt durch die ideale Profilierung sehr günstig – 18,5 cm auf 220 cm Höhe.

Gewicht: 4 kg/qm

Empfohlene max. Verwendungsgröße 250/250 cm

CHARLIE – Mini-Profil 8 x 37,5 mm. Doppelwandiges, rollgeformtes Rollladenprofil mit FCKW-freier PU-Schaumfüllung. Das kleinste Profil unserer Produktpalette. Hat garantiert in jedem Kasten Platz. Auf der Außenseite 2 Sicken zur Stabilisierung der Oberfläche. Eines der kleinsten DOPPELWANDIGEN Miniprofile am Markt.

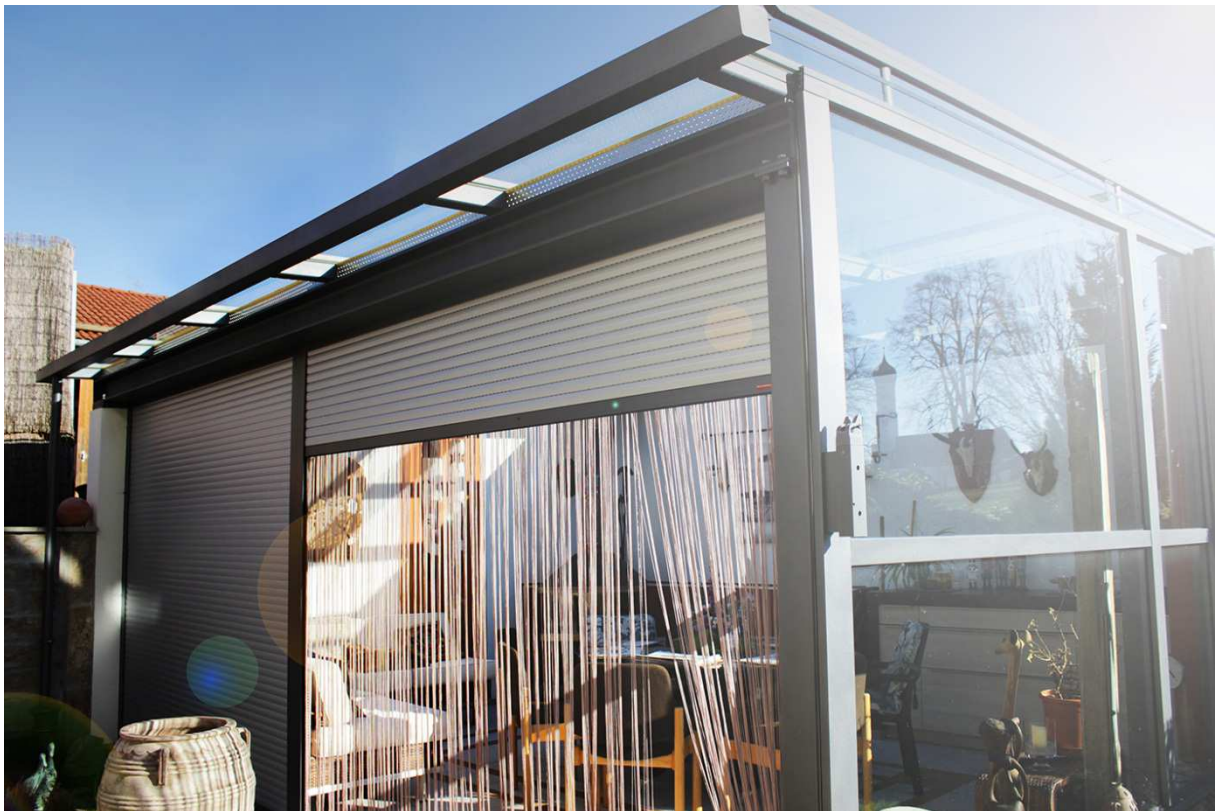
Gewicht: 3,5 kg/qm.

Empfohlene max. Verwendungsgröße 200/200 cm

ROMEO – Profil 14 x 54 mm. Doppelwandiges, rollgeformtes Rollladenprofil mit FCKW-freier PU-Schaumfüllung. Extrem kleiner Ballendurchmesser durch spezielle Formgebung der einzelnen Stäbe. Auf der Außenseite keine Sicken. Eines der am kleinsten wickelnden 14er Profilen auf dem Markt. Nur in PVC-Farben weiß, grau und beige lieferbar.

Gewicht: 4 kg/qm

Empfohlene max. Verwendungsgröße 250/250 cm



rollgeformte Alu-Rollläden

	ALPHA	TANGO	ROMEO	CHARLIE
Farben: weiß, grau, hellbeige (40% dichter Schaum)	0	0	...	0
braun, naturell, teak, eiche, bronze*	0	0	...	0
so wie PVC-weiß, PVC-grau, PVC-beige	...	0	0	...
lichtgrau (ähnlich PVC-grau)	0
Sonderfarben*: Aufpreis pro Qm				
cremeweiß, narzissengelb, purpurrot,	•	•	...	•
azurblau, moosgrün, tannengrün	•	•	...	•
creme*	•	•	...	•

*-Lieferzeit anfragen, Farbe nicht bei Profil „Charlie“!

Aufpreise Zubehör und Sonderausstattungen:

Stranggepresste Hohlkammer-Endleiste in Panzerfarbe mit Keder	p/m	•	•	0	0
Stranggepresste Winkel-Endleiste in Panzerfarbe mit Keder	p/m	•	•	•	...
Anschlagstopfen oder –winkel	p/Paar	•	•	•	•
Bohrungen für Anschlagstopfen oder –winkel	p/Paar	•	•	•	•
Schubriegelverschluss m. Einbau	p/Paar	•	•	•	•

• = gegen Aufpreis möglich

0 = ohne Aufpreis

... = nicht möglich

Aufpreise Zubehör und Sonderausstattungen:

ALPHA TANGO ROMEO CHARLIE

Zylinderschloss mit Riegel eingebaut	p/St.	•	•	•	•
Automatische Hochschiebesicherung ¹ (Krallenverschluss) eingebaut	p/Paar	•	•	•	...
ZURFLUH Hochschiebesicherung ²	p/St.	•	•	•	#
Stranggepr. Profilsicherung Standard ³	p/m	•
Stranggepr. Profilsicherung Mini ³	p/m	...	•	•	•
Verriegelungs-Endleiste Standard ³	p/m	•
Verriegelungs-Endleiste Mini ³	p/m	...	•	•	•
Endleisten-Verstärkungsprofil aus Alu ³ weiß, grau, braun, naturell (Sonderfarben oder –Eloxal auf Anfrage)	p/m	•	•	•	...
Stahleinlage f. Endleiste/Verstärkgspr. ³	p/m	•	•	•	•
Endleisten/Verstärkungsprofil bohren	p/m	•	•	•	...

¹ = bei Verwendung der F-Sch. 25/28/25 nicht einsetzbar. ² = nur bei Elektro- und Kurbelantrieb. ³ = auf ganzer Breite einsetzen

Führungsschienen im Zuschnitt:

Farben weiß, grau, braun oder E6/EV1 eloxiert
Sonder-RAL und –Eloxal auf Anfrage (mengenbedingt)

25/28/25 mm	p/m	•	•	•	#
40/28/40 mm	p/m	•	•	•	#
25/22/25 mm	p/m	•
32/22/32 mm	p/m	•
25/19,2/25 mm Flockschiene C33 und C34	p/m p/m	•	•	•	#
F-Schienen bohren/einschneiden	p/m	•	•	•	•

• = gegen Aufpreis möglich

... = nicht möglich

= nicht empfehlenswert

ALUMINIUM-
ROLLLÄDEN

| ALUMINIUMROLLLÄDEN
| BRANDSCHUTZROLLLÄDEN
| EDELSTAHLROLLLÄDEN
| HOLZKLAPPLÄDEN
| HOLZROLLLÄDEN
| ROLLTORE
| SICHERHEITSELEMENTE
| SICHERHEITSROLLLÄDEN
| TEXTILSCREENS
| VORBAUELEMENTE

Gewerbering 8 • D-85659 Forstern • Telefon 08124 - 44 67 70 • Fax 08124 - 98 31 • e-mail: info@heydebreck.com

www.heydebreck.com

UNSERE STÄRKEN
SEHEN SIE AM
BESTEN NACHTS...



HEYDEBRECK®

Maßstab für Qualität im Rollladenbau!



Farbenvielfalt und noch vieles mehr..

Farbübersicht Aluminium-Panzer

	Alpha	Lima	Tango	Charlie	Romeo	Oscar	Mini-Oscar	Magnum	Mini-Magnum	Bullit	Mini-Bullit
Standardfarben											
teak	•					•	•				
braun	•		•	•	•	•	•	•	•		
PVC-beige	•	•	•	•	•	•	•	•	•		
PVC-weiß			•	•	•						
weiß	•	•	•	•		•	•	•	•		
PVC-grau	•	•	•	•	•						
grau	•	•	•	•		•	•	•	•		
naturell	•	•	•	•	•	•	•	•	•		
anthrazit	•	•	•	•	•		•				
blank gebürstet										•	•

	Alpha	Lima	Tango	Charlie	Romeo	Oscar	Mini-Oscar	Magnum	Mini-Magnum	Bullit	Mini-Bullit
Sonderfarben											
golden oak			•	•							
hellelfenbein			•	•							
purpurrot			•	•							
stahlblau			•	•							
tannengrün			•	•							
bronze			•								
007-grau			•	•							
DB 703			•	•							
schwarz			•	•							

Magnum/Mini-Magnum: alle RAL- und Eloxal-Töne gegen Aufpreis möglich.
 Bullit/Mini-Bullit: sandgestrahlt/gebürstet gegen Aufpreis möglich.

Heydebreck Aluminium-Rolläden

Absolute Zuverlässigkeit, perfekte Funktion, Langlebigkeit, höchste Materialstärken, große Farbauswahl, kürzeste Lieferzeit. Besser geht's nicht!

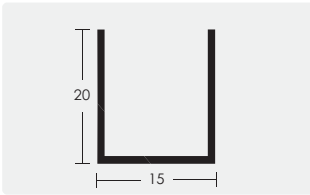


Beider Auswahl Ihres passenden Profils hilft Ihnen ein Fachberater.

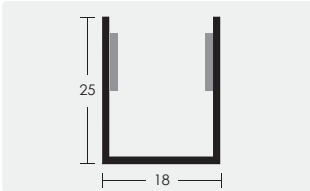
Hinweis: Die Darstellung der Farben, speziell der Farbtöne teak und golden oak, ist durch den Druck nicht farbverbindlich. Helligkeit und Kontrast können variieren.

Führungsschienen für den Neubau aus Alu

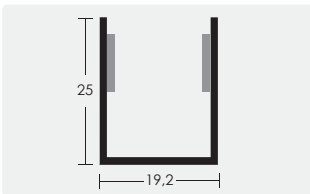
Standard



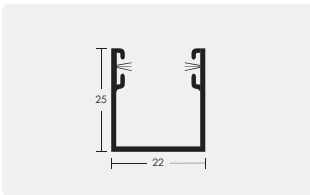
20/15/20
blank



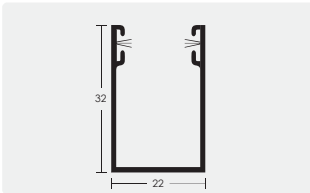
25/18/25 beflockt
weiß, grau, E6/EV I C33, C34
braun 8014



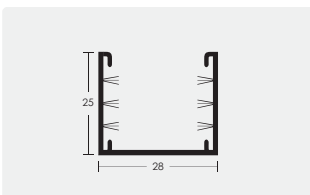
25/19,2/25 beflockt
weiß, grau, E6/EV I C33, C34
braun 8014



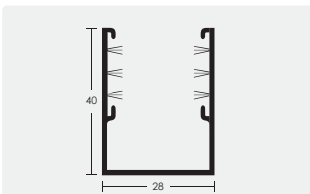
25/22/25 mit Bürste
weiß, grau, braun, E6/EV I
eloxiert C33, C34



32/22/32 mit Bürste
weiß, grau, braun, E6/EV I
eloxiert C33, C34

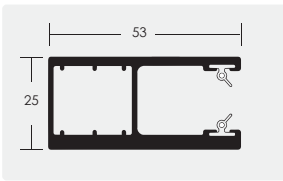


25/28/25 mit Bürste
weiß, grau, braun, E6/EV I
eloxiert C33, C34

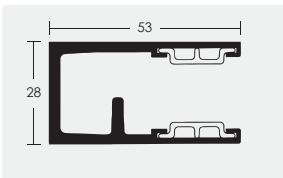


40/28/40 mit Bürste
weiß, grau, braun, E6/EV I
eloxiert C33, C34

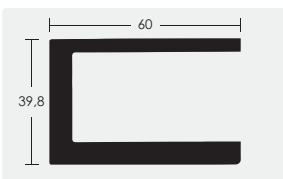
Sicherheit



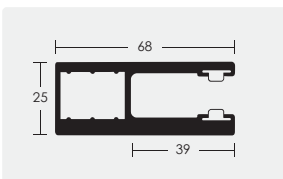
53/25/53
Protecto verstärkt
weiß, grau, braun, naturell



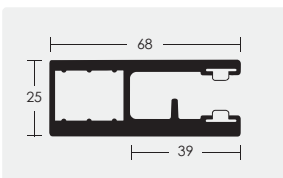
53/28/53 "S"
weiß, grau, braun, naturell



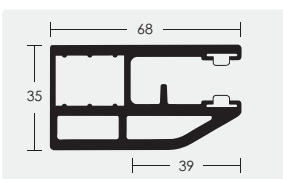
60/39,8/60
Sicherungs U-Profil
weiß, grau, braun, naturell



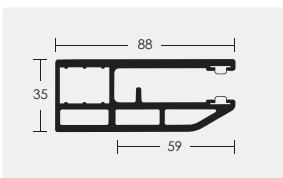
68/25/68 "N"
Mini
weiß, grau, braun, naturell



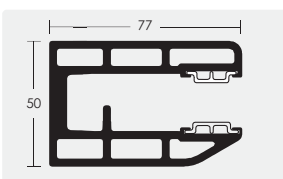
68/25/68 "S"
Mini
weiß, grau, braun, naturell



68/35/68
RC2 Mini (nur als Linksroller einsetzbar)
weiß, grau, braun, naturell



88/35/88
RC3 Mini (nur als Linksroller einsetzbar)
weiß, grau, braun, naturell

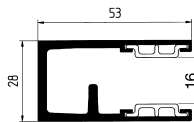


77/50/77
RC3 (nur als Linksroller einsetzbar)
weiß, grau, braun

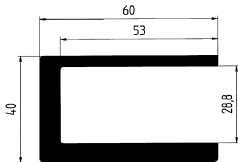
Sicherheitsführungsschienen sind auf Anfrage gegen Aufpreis in allen RAL-Farben erhältlich.

Alu-Führungsschienen

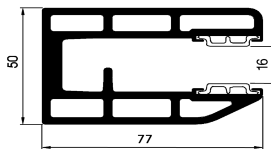
Sicherheitsführungsschienen Neubau:



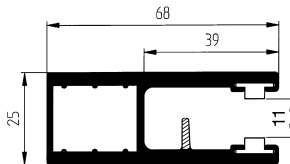
OSCAR „S“ 53/28/53 mm,
(auch für BULLIT)
Fixlängen nach Angabe



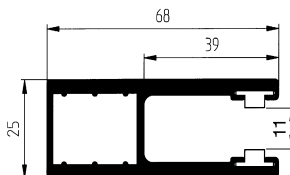
Sicherungs-U-Profil 60/39,8/60 mm,
(für alle 28er Führungsschienen)
Fixlängen nach Angabe



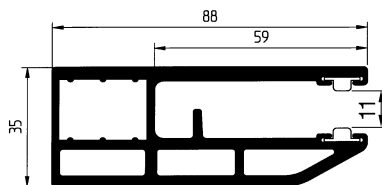
BULLIT Spezial WK 3
Fixlängen nach Angabe



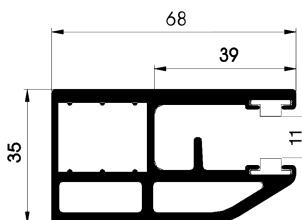
68/25/68 mm „S“
(für Mini-OSCAR, MINI-BULLIT)
Fixlängen nach Angabe



68/25/68 mm „N“ (ohne Steg)
(für Mini-OSCAR, MINI-BULLIT)
Fixlängen nach Angabe



MINI-OSCAR Spezial WK 3, 88/35/88 mm,
(für MINI-OSCAR, MINI-BULLIT)
Fixlängen nach Angabe



MINI-OSCAR Spezial WK 2, 68/35/68 mm,
(für MINI-OSCAR, MINI-BULLIT)

Fixlängen nach Angabe

Profiltechnik

Holzrollläden



Sierra Sierra Sierra Prisma Euro Euro Berliner Berliner

Profilmaß in mm:	12 × 35	14 × 47	9 × 35	8 × 25	12 × 35	14 × 47	12 × 35	14 × 47
Stäbe p/m Höhe:	33	24	33	45	33	24	33	24
Max. Größe bis BxH:	280 × 300	400 × 300	220 × 250	180 × 220	280 × 300	400 × 300	280 × 300	400 × 300
kg/qm:	5,50	7,00	4,00	3,50	5,50	7,00	5,50	7,00

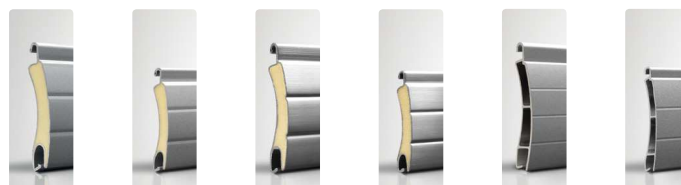
Aluminiumrollläden



Alpha Lima Tango Romeo Charlie

Profilmaß in mm:	14 × 55	11 × 55	13,5 × 52	13,5 × 52	8 × 37
Stäbe p/m Höhe:	19	19	19	19	27
Wandstärken in mm:	0,42	0,36	0,36	0,36	0,30
Max. Größe bis BxH:	450 × 250	300 × 300	350 × 250	350 × 250	200 × 250
kg/qm:	5,50	3,50	4,20	4,20	3,50

Sicherheitsrollläden

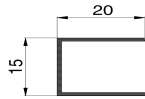


Oscar Mini-Oscar Bullit Mini-Bullit Magnum Mini-Magnum

Profilmaß in mm:	14 × 53	9,5 × 37	14 × 53	9,5 × 37	13,5 × 55	9 × 44
Stäbe p/m Höhe:	19	27	19	27	19	23
Wandstärken in mm:	0,63	0,49	0,42	0,40	1,00	1,00
Max. Größe bis BxH:	550 × 300	350 × 300	600 × 300	400 × 300	450 × 300	300 × 300
kg/qm:	10,00	8,00	18,00	14,00	8,50	6,00

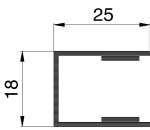
Alu-Führungsschienen

Standardschienen Neubau:



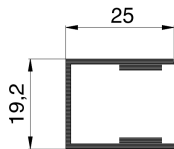
20/15/20 blank,

pro Stange á 6 Meter
 Fixlänge nach Angabe



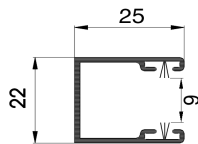
25/18/25 befloct,

weiß, grau, braun, E6/EV1, pro Stange á 6 Meter
 eloxiert C33, C34, pro Stange á 6 Meter
 Fixlängen nach Angabe



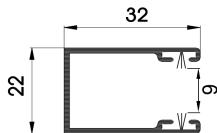
25/19,2/25 befloct,

weiß, grau, braun, E6/EV1, pro Stange á 6 Meter
 eloxiert C33, C34, pro Stange á 6 Meter
 Fixlängen nach Angabe



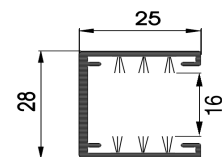
25/22/25 mit Keder,

weiß, grau, braun, E6/EV1, pro Stange á 6 Meter
 eloxiert C33, C34, pro Stange á 6 Meter
 Fixlängen nach Angabe



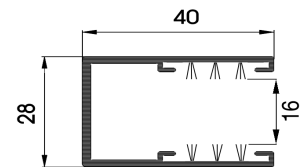
32/22/32 mit Keder,

weiß, grau, braun, E6/EV1, pro Stange á 6 Meter
 eloxiert C33, C34, pro Stange á 6 Meter
 Fixlängen nach Angabe



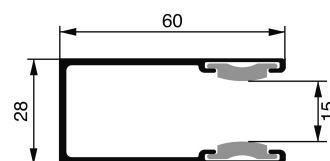
25/28/25 m. Bürste/PVC,

weiß, grau, braun, E6/EV1, p/Stange á 6 Meter
 eloxiert C33, C34, pro Stange á 6 Meter
 Fixlängen nach Angabe



40/28/40 m. Bürste/PVC,

weiß, grau, braun, E6/EV1, p/Stange á 6 Meter
 eloxiert C33, C34, pro Stange á 6 Meter
 Fixlängen nach Angabe



60/28/60m. PVC_Keder,

weiß, grau, braun, pro Stange á 6 Meter
 Fixlängen nach Angabe

Führungsschienen

	Holzrollläden				Alu-Rollläden rollgeformt				Sicherheitsrollläden		Edelstahlrollläden		Rolltorpanzer
	12 x 35	14 x 47/II	9 x 35	8 x 25	ALPHA 14 x 55	TANGO 14 x 54	ROMEO 14 x 54	CHARLIE 8 x 37,5	OSCAR 14 x 53	MINI-OSCAR 9,5 x 37	BULLIT 14 x 53	MINI-BULLIT 9,5 x 37	TOPGATE 20 x 75
Profilmaß in mm:	12 x 35	14 x 47/II	9 x 35	8 x 25	14 x 55	14 x 54	14 x 54	8 x 37,5	14 x 53	9,5 x 37	14 x 53	9,5 x 37	20 x 75
20/15/20			•	•									
25/18/25	•												
29/19,2/25		•			•	•	•						
25/22/25	•		•	•				•		•		•	
32/22/32	•		•	•				•		•		•	
25/28/25		•			•	•	•		•		•		
40/28/40		•			•	•	•		•		•		
68/28/68		•			•	•	•		•		•		
Elementschienen Standard:													
53/22/53	•		•	•				•		•		•	
53/22/53 RR	•		•	•				•		•		•	
Sicherheitsführungsschienen:													
53/28/53									•		•		
Sicherheits-U-Profil - passt für alle 28er Führungsschienen									•		•		
77/50/77 Spezial WK 3									•		•		
68/25/68 f. Mini-Element										•			
88/35/88 f. Mini-Element Spezial WK 3										•		•	
Tore:													
90/37/90													•

Weitere F-Schienen für Fertig-Elemente in unseren Element-Katalogen!

Profiltechnik

	Holzrollläden				Alu-Rollläden rollgeformt				Sicherheitsrollläden		Edelstahlrollläden		Rolltorpanzer
	ALPHA	TANGO	ROMEO	CHARLIE	OSCAR	MINI-OSCAR	BULLIT	MINI-BULLIT	TOPGATE				
Profilmaß in mm:	12 x 35	14 x 47/II	9 x 35	8 x 25	14 x 55	14 x 54	14 x 54	8 x 37,5	14 x 53	9,5 x 37	14 x 53	9,5 x 37	20 x 75
Stäbe p/m Höhe:	33	24	33	45	18	18,5	18,5	27	19	27	19	27	13,5
Gewicht kg/qm:	5,5	7,0	4,0	3,5	5,0	4,0	4,0	3,5	10,0	8,0	18,0	14,0	6,8
Wandstärken in mm:					0,50	0,36	0,36	0,33	0,65*	0,50*	0,42	0,4	0,65
Stabilitätssicken:					3	2	ohne	2	2	2	2	2	ohne
Max. Größe bis:	280x300	400x300	220x250	180x220	450x250	350x250	350x250	200x200	550x300	350x300	600x300	400x300	550x400
Empf. Wellen:	60er	60er	60er	60er	70er	60er	60er	50er	70er	60er	70er	70er	125er
Farben:													
alle Lasuren möglich	•	•	•	•							nur blank, gebürstet lieferbar!		
alle RAL-Farben möglich	•	•	•	•									
alle NCS-Farben möglich	•	•	•	•									
Standardfarben:													
weiß					•	•		•	•	•			•
grau					•	•		•	•	•			•
braun					•	•		•	•	•			•
hellbeige					•	•		•	•	•			•
naturell					•	•		•	•	•			
teak					•	•		•	•	•			
eiche					•	•		•					
bronze					•	•		•					
cremeweiß					•	•		•					
narzissengelb					•	•		•					
purpurrot					•	•		•					
azurblau					•	•		•					
moosgrün					•	•		•					
tannengrün					•	•		•					
creme					•	•		•					
PVC-weiß, PVC-grau, PVC-beige						•	•						
lichtgrau (ähnlich PVC-grau)								•					

Ballendurchmesser-Tabelle

Holzrollläden

Aluminiumrollläden

Sicherheitsrollläden

Profil	14/47	Euro-Profil 14/47	12/35	Euro-Profil 12/35	9/35	8/26
kg/qm	7,00	7,00	5,50	5,50	4,00	3,50
Welle	60er	60er	60er	60er	60er	60er

Alpha	Lima	Tango Romeo	Charlie
5,50	3,50	4,20	3,50
70er	70er	60er	60er

Oscar	Mini-Oscar	Bullit	Mini-Bullit	Magnum	Mini-Magnum
10,00	8,00	18,00	14,00	8,50	6,00
70er	60er	70er	70er	70er	60er

Höhe

Durchmesser in cm

Höhe	14/47	Euro-Profil 14/47	12/35	Euro-Profil 12/35	9/35	8/26	Alpha	Lima	Tango Romeo	Charlie	Oscar	Mini-Oscar	Bullit	Mini-Bullit	Magnum	Mini-Magnum
100	17,5	16,5	15,5	15,7	13,7	13,0	15,5	14,0	13,0	11,0	15,5	14,5	15,5	13,5	15,7	12,5
120	18,5	18,2	17,0	16,8	15,0	13,5	16,0	14,4	13,9	12,2	16,5	14,5	16,5	13,5	16,7	13,1
140	19,0	19,4	18,0	17,7	16,0	15,0	16,4	15,2	15,0	12,8	18,5	15,0	18,5	14,5	17,7	14,0
160	19,5	21,0	19,0	19,3	17,0	15,5	17,5	15,6	15,8	13,5	19,0	15,5	19,0	15,5	18,9	14,6
180	20,5	22,4	20,0	19,5	18,0	17,0	18,2	16,0	16,6	14,2	20,0	16,5	20,0	17,0	19,9	15,3
200	21,5	22,6	20,5	21,0	18,7	17,5	19,5	17,1	17,3	14,7	21,0	17,5	21,0	18,0	20,3	15,8
220	22,5	24,4	22,0	22,5	19,4	18,0	19,5	17,8	18,0	15,3	21,5	18,0	21,5	19,0	21,5	16,5
240	23,0	25,4	22,5	23,0	20,0	18,5	20,5	18,4	18,7	15,5	23,0	18,5	23,0	19,5	22,0	17,0
260	24,5	25,6	23,5	23,5	20,7	19,5	21,3	19,1	19,3	16,2	23,5	19,0	23,5	19,5	22,5	17,7
280	25,0	27,0	24,0	24,1	21,4	20,0	22,0	19,3	20,1	16,5	24,0	19,5	24,0	20,5	23,1	18,3
300	25,5	27,5	24,5	25,4	22,2	21,0	22,8	20,0	20,7	16,9	25,0	20,0	25,0	21,5	23,7	18,6
320	26,5	28,0	25,5	25,8	22,7	21,5	23,5	20,5	21,3	17,5	25,5	21,5	25,5	22,0	24,6	19,2
340	27,0	28,7	26,0	27,0	23,4	21,5	24,0	21,1	21,9	18,0	26,0	22,0	26,0	22,5	25,3	19,7
360	28,5	29,0	26,5	27,5	23,9	22,0	25,3	21,7	22,7	18,5	26,5	22,5	26,5	23,0	25,6	20,3
380	30,0	30,2	27,5	28,1	24,4	22,5	26,0	22,0	22,9	18,7	28,0	23,0	28,0	24,0	25,8	20,6
400	30,5	31,0	28,0	29,0	24,9	23,5	26,5	23,0	23,7	19,2	28,5	23,5	28,5	24,0	27,0	21,2
420	31,5	31,5	28,5	29,1	25,4	24,0	27,0	23,1	24,3	19,7	28,5	24,0	28,5	24,5	27,5	21,6
440	32,0	32,0	29,0	30,1	25,9	24,5	28,0	23,7	24,4	20,0	29,0	24,0	29,0	25,5	27,8	22,0
460	32,5	32,6	29,5	30,6	26,4	25,0	28,5	23,9	25,5	20,4	29,5	25,0	29,5	25,5	28,3	22,6
480	33,5	33,9	30,5	31,1	27,0	25,5	29,0	24,3	25,5	20,6	30,5	25,5	30,5	26,0	28,6	22,8
500	34,0	34,2	31,5	31,6	27,5	26,0	30,0	24,6	26,5	21,2	31,0	26,0	31,0	27,0	29,1	23,3

Prüfung ohne Gewährleistung! - Zum angegebenen Ballendurchmesser muss zusätzlich „Luft“ im Rollladenkasten berücksichtigt werden!

Achtung: Bei oberen Gliedersicherungen Ballendurchmesser + 2cm!

HEYDEBRECKS Stabilitäts-Richtlinien für Rollladenstäbe (Neubau)

Rollladenpanzer sind Einrichtungen zum Schutz gegen alle äußeren Einflüsse wie **Sicht, Sonne, Lärm, Sturm, Kälte, Hagel und Einbruch**.

Die meisten Rollläden bieten heute nur noch die Funktion des Sicht- und Sonnen-schutzes.

Richtige Rollläden sollten jedoch **alle sieben Schutzfunktionen** erfüllen. Dazu ist die Stabilität des einzelnen Rollladenstabes maßgeblich. Wir haben alle unsere Rollladenstäbe einer Prüfung unterzogen, die für jeden Bauherrn einfach nachvoll-ziehbar ist und allen anderen Herstellern die Möglichkeit einer Vergleichbarkeit bietet.

Durchbiegewiderstand:

Stablänge (=Rollladenbreite):	1 Meter	2 Meter	3 Meter
Maximal zulässige Durchbiegung bei einer <u>mittigen</u> Stabbelastung mit 1 kg Gewicht:	0,5 % = 5 mm	1,5 % = 30 mm	2,5 % = 75 mm

Die Stäbe werden zur Messung der Durchbiegung an beiden Enden mit 20 mm Auflage auf Messböcke gelegt. Das entspricht der normalen Eintauchtiefe in den seitlichen Führungsschienen. „Nullpunkt“ der Messung ist die seitliche Auflagenhöhe.

Endleisten: Beschaffenheit und Maßhaltigkeit:

Aluminium-Rollladenpanzer müssen nach HEYDEBRECKS Stabilitäts-Richtlinien mit doppelwandigen, stranggepressten Aluminium-Endstäben ausgestattet sein.

WICHTIG!

Die Endstablängen müssen dem Panzermaß – also Schnittmaß der Stäbe plus Arretierung – entsprechen. Für die fachgerechte Arretierung des ersten Rollladenstabes sind somit die oberen Haken an den Endleisten-Enden links und rechts abzufräsen.

Endstäbe, die nur das Breitenmaß der Rollladenstäbe ohne Arretierung haben sind als mangelhaft anzusehen, da sie nicht die vorgeschriebene Eintauchtiefe in den Führungsschienen nachweisen können.

Welche unserer Rollladenstäbe bestehen diese Stabilitäts-Richtlinie?

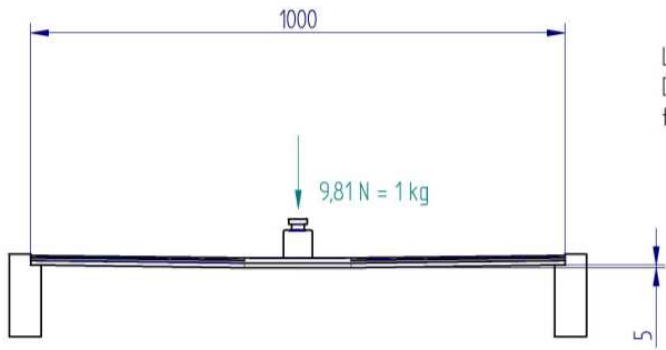
Holzrollläden im Profil 14/47/II	bis einschließlich 3 Meter Breite
Alu-Rollladen „ALPHA“ *	bis einschließlich 3 Meter Breite
Alu-Rollladen „OSCAR“	bis einschließlich 3 Meter Breite
Edelstahl-Rollladen „BULLIT“	bis einschließlich 3 Meter Breite
Holzrollläden im Profil 12/35	bis einschließlich 2 Meter Breite
Alu-Rollladen „ALPHA“ **	bis einschließlich 2 Meter Breite
Edelstahl-Rollladen „MINI-BULLIT“	bis einschließlich 2 Meter Breite

* 0,49 mm Bandstärke, 90kg/cbm Schaum

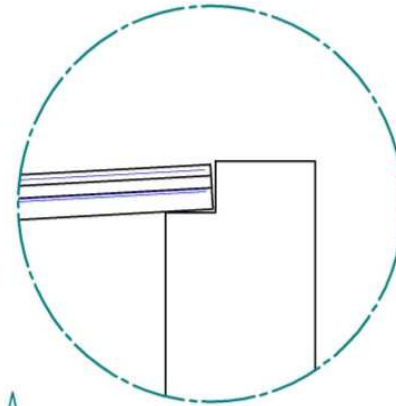
** 0,43 mm Bandstärke, Standardschaum

Kunststoff-Rollläden erfüllen nicht einmal bis 1 Meter Breite diese Richtlinie!

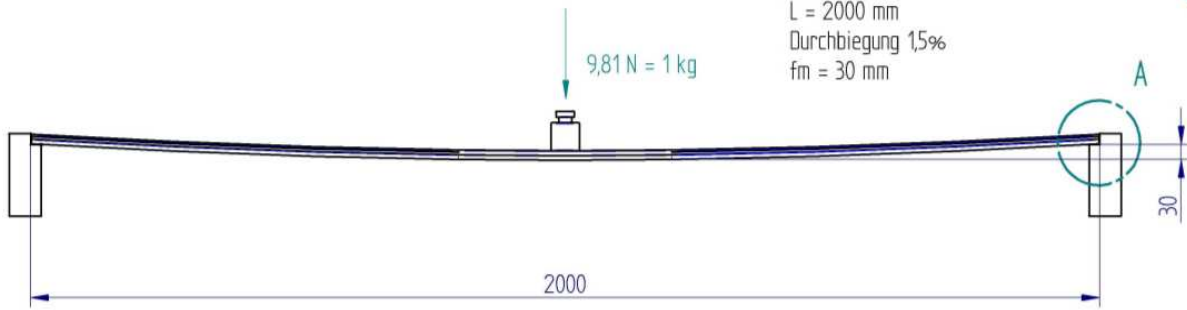
Auch alle anderen Rollladentypen aus unserem Herstellungsprogramm erfüllen die „Heydebreckschen Stabilitätsrichtlinien“ nicht! Wir werden jedoch die Qualität der Rollladenstäbe „TANGO“ demnächst dahingehend verbessern, dass auch diese die Stabilitäts-Richtlinien zumindest bis 200 cm Breite erfüllen.



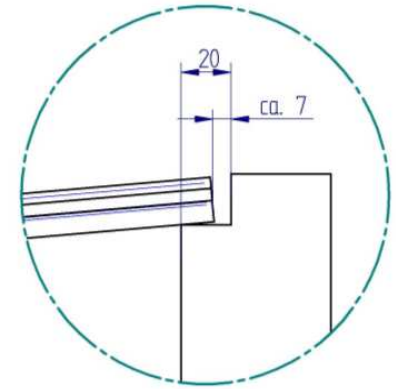
L = 1000 mm
 Durchbiegung 0,5%
 fm = 5 mm



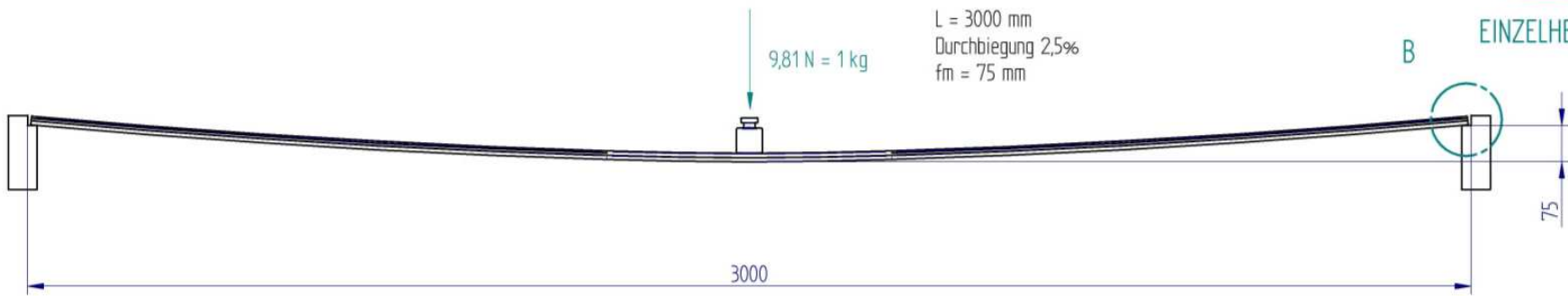
EINZELHEIT A



L = 2000 mm
 Durchbiegung 1,5%
 fm = 30 mm



EINZELHEIT B



L = 3000 mm
 Durchbiegung 2,5%
 fm = 75 mm

Windwiderstandsklassen für Rollladenstäbe nach DIN EN 13659

Elementbreite inkl. Führung in cm	125	150	175	200	225	250	275	300	325	350	375	400	425	450	475	500	525	550	575	600
-----------------------------------	-----	-----	-----	-----	-----	-----	-----	-----	-----	-----	-----	-----	-----	-----	-----	-----	-----	-----	-----	-----

Sicherheits-Rollläden:

Oscar	Führungstiefe 52 mm	6	6	6	6	6	6	6	6	6	5	5	4	4	3	3	3	2	2	1	1	0
Bullit	Führungstiefe 52 mm	6	6	6	6	6	6	6	6	6	6	6	6	6	5	5	4	4	4	3	3	3

Arretierungen "N", Endstäbe stranggepresst
Aluminium Standard

Oscar	Führungstiefe 52 mm	6	6	6	6	6	6	6	6	6	6	6	5	5	4	4	4	3	3	2	2	2
Bullit	Führungstiefe 52 mm	6	6	6	6	6	6	6	6	6	6	6	6	6	6	6	5	5	5	4	4	4

Arretierungen "N" Endstäbe stranggepresst, Aluminium Standard mit Stahleinlage
plus Endleistenverstärkungsprofil mit Stahleinlage

Mini-Oscar	Führungstiefe 40 mm	6	6	6	6	6	5	4	4	3	3	2	1	1	0							
Mini-Bullit	Führungstiefe 40 mm	6	6	6	6	6	6	6	6	5	4	4	3	3	2	2	1	1	0			

Arretierungen "N", Endstäbe stranggepresst
Aluminium Standard

Mini-Oscar	Führungstiefe 40 mm	6	6	6	6	6	6	5	5	4	4	3	2	2	1	0						
Mini-Bullit	Führungstiefe 40 mm	6	6	6	6	6	6	6	6	6	5	5	4	4	3	3	2	2	1	1	0	

Arretierungen "N" Endstäbe stranggepresst, Aluminium Standard mit Stahleinlage
plus Endleistenverstärkungsprofil mit Stahleinlage

Windwiderstandsklassen

Klassen	0	1	2	3	4	5	6
Nominaler Prüfdruck p (N/m ²)	<50	50	70	100	170	270	400
Sicherheits-Prüfdruck $1,5 p$ (N/m ²)	<75	75	100	150	250	400	600

Windwiderstandsklassen für Rollladenstäbe nach DIN EN 13659

Elementbreite inkl. Führung in cm	125	150	175	200	225	250	275	300	325	350	375	400	425	450	475	500	525	550	575	600
-----------------------------------	-----	-----	-----	-----	-----	-----	-----	-----	-----	-----	-----	-----	-----	-----	-----	-----	-----	-----	-----	-----

Holzrollläden:

Profil 12/35	Führungstiefe 25 mm	6	6	6	6	6	5	4	4	3	3	2	2	1	0						
Profil 14/47	Führungstiefe 25 mm	6	6	6	6	6	6	6	5	5	4	4	3	3	2	2	1	1	0		
Profil 12/35	Führungstiefe 40 mm	6	6	6	6	6	6	5	5	4	3	3	3	2	2	1	1	0			
Profil 14/47	Führungstiefe 40 mm	6	6	6	6	6	6	6	5	5	4	4	3	3	3	2	2	1	1	0	
Profil 12/35	Führungstiefe 50 mm	6	6	6	6	6	6	5	4	4	3	3	3	2	2	2	1	1	0		
Profil 14/47	Führungstiefe 50 mm	6	6	6	6	6	6	6	6	5	5	4	4	3	3	3	2	2	1	1	0

Endleisten nordische Kiefer

Aluminium-Rollläden rollgeformt:

Alpha*	Führungstiefe 25 mm	6	6	6	6	6	5	5	4	4	3	3	2	2	1	0					
Alpha*	Führungstiefe 50 mm	6	6	6	6	6	6	6	5	5	4	4	3	3	2	2	2	1	1	0	

*=Bandstärke 0,49 mm, Schaum 90 kg/m³

Farben: weiß, grau, hellbeige

Alpha**	Führungstiefe 25 mm	6	6	6	6	5	5	4	3	3	2	2	1	0							
Alpha**	Führungstiefe 50 mm	6	6	6	6	6	6	5	4	4	3	3	2	2	1	1	1	0			

**=Bandstärke 0,42 mm, Schaum Standard

Farben: alle anderen als oben genannt

Tango/Romeo	Führungstiefe 25 mm	6	6	6	6	5	4	4	3	3	2	1	1	0							
Tango/Romeo	Führungstiefe 40 mm	6	6	6	6	6	5	4	4	3	3	2	2	1	0						
Tango/Romeo	Führungstiefe 50 mm	6	6	6	6	6	6	5	4	3	3	3	2	1	1	0					

Charlie	Führungstiefe 18 mm	6	5	4	3	2	1	0													
Charlie	Führungstiefe 25 mm	6	5	4	3	3	2	1	0												
Charlie	Führungstiefe 40 mm	6	6	5	4	3	3	2	1	0											

Bravo	Führungstiefe 18 mm	6	6	5	4	3	2	2	1	0											
Bravo	Führungstiefe 25 mm	6	6	6	5	4	3	2	2	1	0										
Bravo	Führungstiefe 40 mm	6	6	6	5	4	4	3	2	2	1	0									

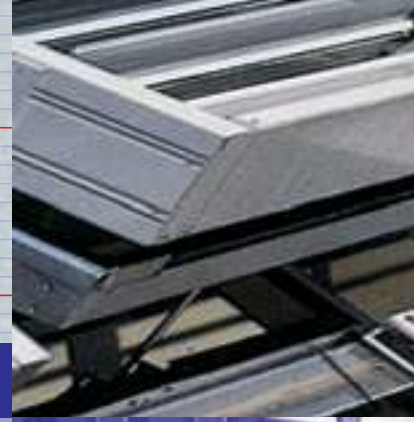
Alle Endstäbe stranggepresst

Aluminium Standard






Windwiderstandsklassen

Klassen	0	1	2	3	4	5	6
Nominaler Prüfdruck p (N/m²)	<50	50	70	100	170	270	400
Sicherheits-Prüfdruck 1,5 p (N/m²)	<75	75	100	150	250	400	600

Übersicht der Widerstandsklassen



Zuordnung der sechs Widerstandsklassen zu den zu erwartenden Tätertypen und dem mutmaßlichen Täterverhalten

Widerstandsklasse	Erwarteter Tätertyp, mutmaßliches Täterverhalten	Empfohlener Einsatzort des einbruchhemmenden Bauteils			Erforderl. Widerstandszeit in manueller Einbruchprüfung
		Wohnobjekte	Gewerbe- und öffentl. Objekte	Gewerbe- u. öffentl. Obj. (hohe Gefährdung)	
WK 1	Bauteile der Widerstandsklasse WK1 weisen einen Grundschutz gegen Aufbruchversuche mit körperlicher Gewalt wie Gegenspringen, Schulterwurf, Hochschieben, Herausreißen auf (vorwiegend Vandalismus). Bauteile der Widerstandsklasse WK1 weisen nur geringen Schutz gegen den Einsatz von Hebelwerkzeugen auf.	Wenn Einbruchhemmung gefordert wird, wird der Einsatz der Widerstandsklasse WK 1 nur bei Bauteilen empfohlen, bei denen kein direkter Zugang (nicht ebenerdiger Zugang) möglich ist.			
WK 2	Der Gelegenheitstäter versucht, zusätzlich mit einfachen Werkzeugen wie Schraubendreher, Zange und Keile das verschlossene und verriegelte Bauteil aufzubrechen.	●	●		 3 min
WK 3	Der Täter versucht, zusätzlich mit einem zweiten Schraubendreher und einem Kuhfuß das verschlossene und verriegelte Bauteil aufzubrechen.	●	●		 5 min
WK 4	Der erfahrene Täter setzt zusätzlich Sägewerkzeuge und Schlagwerkzeuge wie Schlagaxt, Stemmeisen, Hammer, Meißel sowie eine Akku-Bohrmaschine ein.		●	●	 10 min
WK 5	Der erfahrene Täter setzt zusätzlich Elektrowerkzeuge wie z.B. Bohrmaschine, Stich- oder Säbelsäge und Winkelschleifer ein.			●	 15 min
WK 6	Der erfahrene Täter setzt zusätzlich leistungsfähige Elektrowerkzeuge wie z.B. Bohrmaschine, Stich- oder Säbelsäge und Winkelschleifer ein.			●	 20 min

Anmerkung: Diese Tabelle stellt lediglich eine ungefähre Orientierung dar. Fachkundige Beratung, z. B. durch die Beratungsstelle der örtlichen Polizei, ist unerlässlich. Die Abschätzung des Risikos sollte unter Berücksichtigung der Lage des Gebäudes (geschützt/ungeschützt), Nutzung und Sachwertinhalt auf eigene Verantwortung erfolgen. Bei hohem Risiko sollten zusätzlich alarmtechnische Meldeanlagen eingesetzt werden. Bei der Auswahl von einbruchhemmenden Elementen für die Widerstandsklassen WK4 bis WK6 ist anzumerken, daß bei der Auswahl solcher Elemente in Flucht- und Rettungswegen der Werkzeugeinsatz der Feuerwehr erschwert ist bzw. berücksichtigt werden muß. Außensteckdosen, z. B. im Flur einer Wohnung, sollten spannungslos sein, um ihre Benutzung durch den Einbrecher zu verhindern.

Anwendung bei ● geringem Risiko ● durchschnittlichem Risiko ● hohem Risiko



Windwiderstandsklassen

Für Rolladenstäbe nach DIN EN 13659

Profil	Führungstiefe	125	150	175	200	225	250	275	300	325	350	375	400	425	450	475	500	525	550	575	600
Holzrollläden																					
12/35 Sierra	40mm	6	6	6	6	6	6	5	5	4	3	3	3	2	2	1	1	0			
	50mm	6	6	6	6	6	6	6	5	4	4	3	3	3	2	2	2	1	1	0	
14/47 II Sierra	40mm	6	6	6	6	6	6	6	6	5	5	4	4	3	3	3	2	2	1	1	0
	50mm	6	6	6	6	6	6	6	6	6	5	5	4	4	3	3	3	2	2	1	1
Aluminiumrollläden																					
Alpha	25mm	6	6	6	6	6	5	5	4	3	3	2	2	1	0						
	50mm	6	6	6	6	6	6	6	5	4	4	3	3	2	2	1	1	1	0		
Lima	25mm	6	6	6	6	6	5	5	4	3	3	2	2	1	0						
Tango/Romeo	25mm	6	6	6	6	5	4	4	3	3	2	1	1	0							
	40mm	6	6	6	6	6	5	4	4	3	3	2	2	1	0						
	50mm	6	6	6	6	6	6	5	4	3	3	3	2	1	1	0					
Charlie	18mm	6	5	4	3	2	1	0													
	25mm	6	5	4	3	3	2	1	0												
	40mm	6	6	5	4	3	3	2	1	0											

Profil	Führungstiefe	125	150	175	200	225	250	275	300	325	350	375	400	425	450	475	500	525	550	575	600
--------	---------------	-----	-----	-----	-----	-----	-----	-----	-----	-----	-----	-----	-----	-----	-----	-----	-----	-----	-----	-----	-----

Sicherheitsrollläden

Profil	Führungstiefe	125	150	175	200	225	250	275	300	325	350	375	400	425	450	475	500	525	550	575	600
Oscar	52 mm	6	6	6	6	6	6	6	6	5	5	4	4	3	3	3	2	2	1	1	0
Magnum		6	6	6	6	6	6	6	6	5	5	4	4	3	3	3	2	2	1	1	0
Bullit		6	6	6	6	6	6	6	6	6	6	6	6	5	5	4	4	4	3	3	3

Arretierungen „N“, Endstäbe stranggepresst, Aluminium Standard

Profil	Führungstiefe	125	150	175	200	225	250	275	300	325	350	375	400	425	450	475	500	525	550	575	600
Oscar	52 mm	6	6	6	6	6	6	6	6	6	5	5	4	4	4	3	3	2	2	2	
Magnum		6	6	6	6	6	6	6	6	6	5	5	4	4	4	3	3	2	2	2	
Bullit		6	6	6	6	6	6	6	6	6	6	6	6	6	5	5	5	4	4	4	

Arretierungen „N“, Endstäbe stranggepresst, Aluminium Standard mit Stahleinlage plus Endleistenverstärkungsprofil mit Stahleinlage

Profil	Führungstiefe	125	150	175	200	225	250	275	300	325	350	375	400	425	450	475	500	525	550	575	600
Mini-Oscar	40 mm	6	6	6	6	6	5	4	4	3	3	2	1	1	0						
Mini-Magnum		6	6	6	6	6	5	4	4	3	3	2	1	1	0						
Mini-Bullit		6	6	6	6	6	6	6	6	5	4	4	3	3	2	2	1	1	0		

Arretierungen „N“, Endstäbe stranggepresst, Aluminium Standard

Profil	Führungstiefe	125	150	175	200	225	250	275	300	325	350	375	400	425	450	475	500	525	550	575	600
Mini-Oscar	40 mm	6	6	6	6	6	6	5	5	4	4	3	2	2	1	0					
Mini-Magnum		6	6	6	6	6	6	5	5	4	4	3	2	2	1	0					
Mini-Bullit		6	6	6	6	6	6	6	6	6	5	5	4	4	3	3	2	2	1	1	0

Arretierungen „N“, Endstäbe stranggepresst, Aluminium Standard mit Stahleinlage plus Endleistenverstärkungsprofil mit Stahleinlage

Windwiderstandsklassen nach EN 13659:2004

Klassen	0	1	2	3	4	5	6
Nominaler Prüfdruck p (N/m ²)	<50	50	70	100	170	270	400
Sicherheitsprüfdruck 1,5 p (N/m ²)	<75	75	100	150	250	400	600

TEXTILSCREENS



HEYDEBRECK®

Maßstab für Qualität im Rollladenbau!

Schützt nicht nur vor Sonne, sondern macht auch bei Wind eine gute Figur.

Energieeffiziente Beschattung mit UV-Schutz

Hey-Zip ist ein innovatives Textilscreen-System, das unter anderem vor dem Fenster oder auch freistehend z. B. für Pergolas verwendet werden kann. Je nach Gewebeart kann ein lichtdurchlässiger oder auch blickdichter Sonnenschutz geliefert werden.

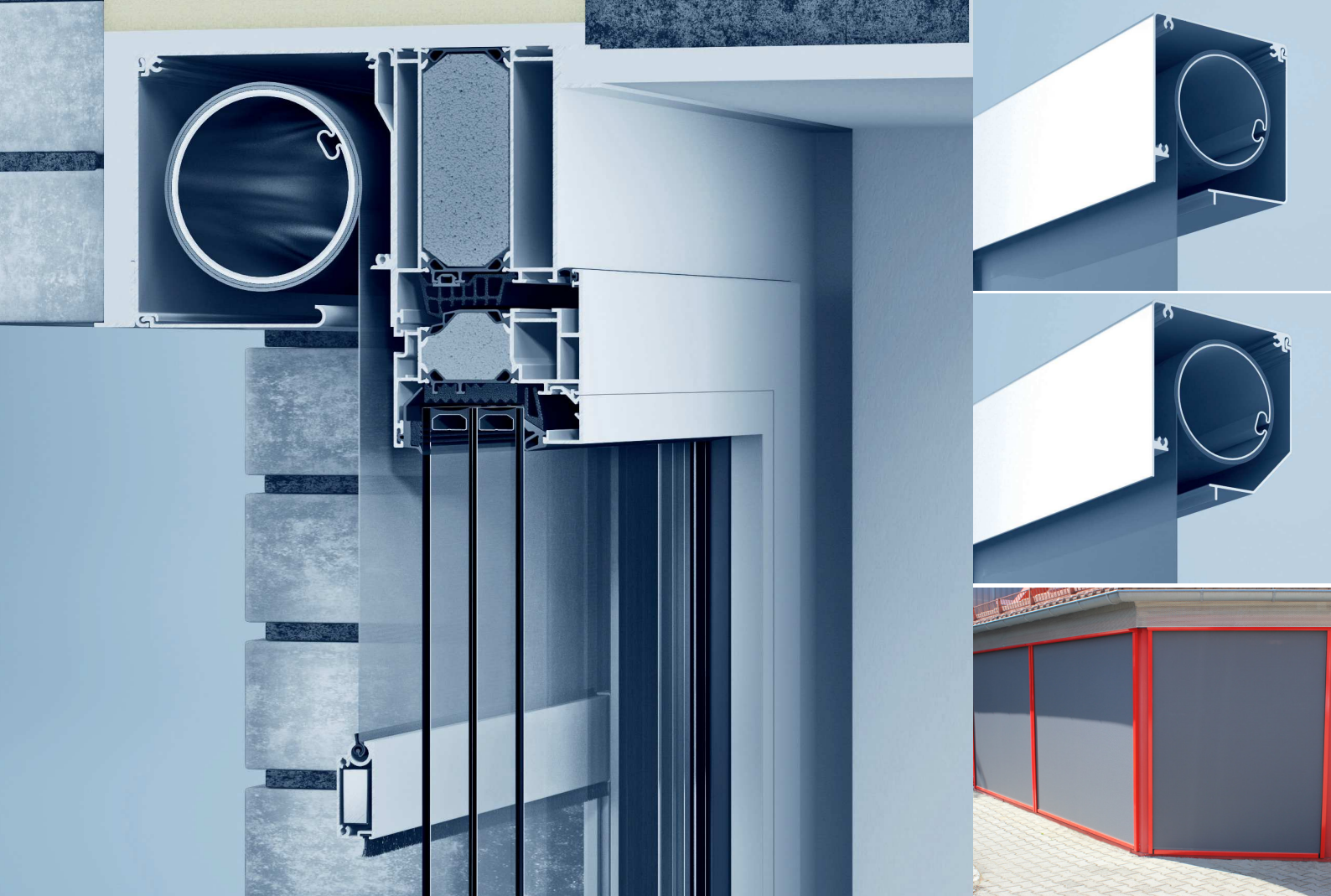
Gleichzeitig schafft der Textilscreen einen optimalen Blend-, Sicht- und Hitzeschutz und ermöglicht damit eine Ersparnis bei den Kühl- bzw. Heizkosten, da sowohl der Wärmeein- als auch der Wärmeaustritt reduziert wird. Neben der Filterung von UV-Strahlung gewährleistet das System an heißen Tagen auch ein angenehmes, regulierbares Raumklima.

Vielseitig einsetzbar mit hoher Windstabilität

Hey-Zip kommt im privaten sowie im gewerblichen Bereich zum Einsatz und ist u. a. für Schulen, Wohn- und Bürogebäuden geeignet. Auch in Cafés oder z. B. auf Terrassen findet der Hey-Zip vielfach Anwendung.

Der Textilscreen wird auf beiden Seiten sicher geführt, sodass auch hohe Windgeschwindigkeiten problemlos ausgehalten werden. Dadurch zeichnet sich Hey-Zip nicht nur durch eine lange Lebensdauer, sondern auch durch vielseitige Einsatzmöglichkeiten am Gebäude aus.





Kleiner Kasten. Große Wirkung.

Große Beschattungsflächen trotz geringer Blendkastengrößen

Die Hey-Zip Textilscreens sind platzsparend und halten durch ihre kleinen Kästen die maximale Fensterfläche frei. Durch ihren geringen Wickeldurchmesser benötigen Hey-Zip deutlich weniger Platz als herkömmliche Systeme und beschatten Fenster mit bis zu 5 Meter Breite oder einer Fläche von bis zu 18m².

Gestaltungsmöglichkeiten nach Ihrem Geschmack

Hey-Zip gibt es in einer großen Auswahl an Textilarten und Farbtönen. So können Sie die Textilscreens individuell an Ihr Bauprojekt anpassen.

Die Textilscreens können per manuellem Taster oder Funk gesteuert werden. Der Einbau eines Windwächters bei Funkmotoren, der den Behang bei zu starkem Wind automatisch hochfahren lässt, ist ebenfalls möglich und wird auch empfohlen.

HEYDEBRECK®

Maßstab für Qualität im Rollladenbau!

| ABSTURZSICHERUNGEN
| ALUMINIUMROLLÄDEN
| BRANDSCHUTZROLLÄDEN
| EDELSTAHLROLLÄDEN
| HOLZKLAPPLÄDEN
| HOLZROLLÄDEN
| ROLLTORE
| SICHERHEITSELEMENTE
| SICHERHEITSROLLÄDEN
| TEXTILSCREENS
| VORBAUELEMENTE

Gewerbering 8 • D-85659 Forstern • Telefon 08124 - 44 67 70 • Fax 08124 - 98 31 • E-mail: info@heydebreck.com

www.heydebreck.com



| ABSTURZSICHERUNGEN
| ALUMINIUMROLLÄDEN
| BRANDSCHUTZROLLÄDEN
| EDELSTAHLROLLÄDEN
| HOLZKLAPPLÄDEN
| HOLZROLLÄDEN
| ROLLTORE
| SICHERHEITSELEMENTE
| SICHERHEITSROLLÄDEN
| VORBAUELEMENTE

Gewerbering 8 • D-85659 Forstern • Telefon 08124 - 44 67 70 • Fax 08124 - 98 31 • e-mail: info@heydebreck.com

www.heydebreck.com

ICH MÖCHTE AUCH
ROLLÄDEN VON
HEYDEBRECK...

HEYDEBRECK®

Maßstab für Qualität im Rollladenbau!

Jedes Haus hat Fenster. Aber nicht jedes Fenster hat Rollläden.

Heydebreck Vorbaulemente lösen das Problem!

- » Zunehmende Energiekosten machen Rollläden immer notwendiger!
- » Unerträgliche Hitze, Hagel und Lärm sowie steigende Einbruchzahlen machen Rollläden zu einem unverzichtbaren Schutz!
- » Große Farbauswahl, kurze Lieferzeiten, gezielte Qualitätskontrollen sprechen eindeutig für Heydebreck!



Wir möchten, dass Sie ruhig schlafen!

Heydebreck Vorbaulemente finden dort Einsatz, wo der Wunsch nach Schutz, Privatsphäre und sicherem Schlaf besteht. Sie können überall verbaut werden, wo keine Rollladenkästen vorhanden sind. Sicherheit für Sie und Ihre Familie. Heydebreck Vorbaulemente sind mit PVC-, Aluminium-, Holz oder auch Sicherheitsrollläden lieferbar.



HEYDEBRECK®
Maßstab für Qualität im Rollladenbau!

SICHERHEITS-MINI-ROLLLÄDEN

HEYDEBRECK®

Maßstab für Qualität im Rollladenbau!

Führungsschienen



Führungsschiene WK3



Führungsschiene WK2



Verstärkte Führungsschiene "S"



Verstärkte Führungsschiene "N"

SICHERHEITS-ROLLLÄDEN STANDARD-STÄBE

Führungsschienen

HEYDEBRECK®

Maßstab für Qualität im Rollladenbau!



Sicherungs- "U"-Profil
mit Führung 25/28/25 mm



Sicherungs- "U"-Profil
mit Führung 40/28/40 mm



Sicherungs- "U"-Profil
mit Führung "S" 53/28/53 mm



Sicherheits-Führungsschiene WK3



Verstärkte Element-
Führungsschiene 90/30/90 mm



Standard-Führungsschiene
für offene Montage 78/30/78 mm

Qualität von HEYDEBRECK hält was sie verspricht

Die Rolltore von HEYDEBRECK vereinen höchste Funktionalität, Sicherheit und Ästhetik bei ausgereifter Technik und Montagefreundlichkeit.

Das Aluminium-Rolltor von HEYDEBRECK bietet Ihnen viele Vorteile:

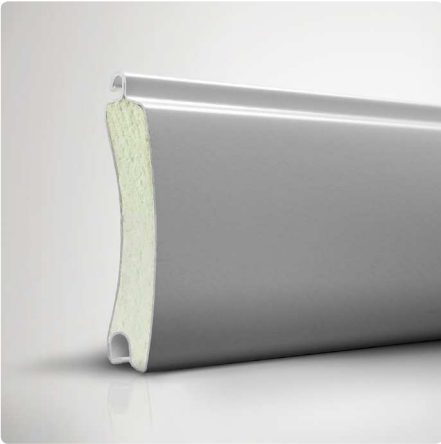
- Überzeugende Optik
- Außergewöhnliche Laufruhe
- Hoher Bedienungskomfort durch optionale Funkfernbedienung
- Montagefreundlicher Einbau – ideal zum Nachrüsten
- Für jede Situation am Bau das passende Rolltorprofil
- Hochwertige farbbeschichtete Aluminiumprofile mit langer Lebensdauer
- Gute Wärmedämmung
- Sicherheit durch Endleisten – Hinderniserkennung
- Verschleißarmer Lauf
- Professionelle technische Lösungen für alle Anforderungen

Das Torsystem von HEYDEBRECK ist von bester Qualität und Funktionalität für den privaten und industriellen Kunden!

Die dichte, FCKW-freie Ausschäumung der Profile garantiert hervorragende Wärmedämmung, die sich dauerhaft auszahlt. Eine breite, attraktive Farbpalette bietet für jeden Geschmack die passende Optik.

Für den Antrieb werden ausschließlich bewährte Marken-Motoren oder Aufsteck-Antriebe eingesetzt.

Die enge Partnerschaft zwischen dem Unternehmen HEYDEBRECK und seinen Fachbetrieben im gesamten Bundesgebiet garantiert besten Service durch geschulte Handwerker. Somit ist gewährleistet, dass Sie von der fachlichen Beratung über das Aufmaß bis hin zur Montage umfassend, dauerhaft und kompetent betreut werden.



TOPGATE

Rolltorpanzer aus doppelwandigen, rollgeformten, ausgeschäumten Aluminium-Profilen. Bandstärke 0,65 mm. Jeder 2. Stab ist mit doppelt genieteten Arretiergleitern ausgestattet. Endstab mit Strangpressprofil und unterem Gummischlauchkeder.

Ausstattung mit beschichtetenStahlfeder-Aufhängern.

Alternativ: Ausstattung mit Sicht-, Gitter- und Lüftungsprofilen (nach Angabe)

Beschrieb Sicherheitsrolltor nach WK 3

HEYDEBRECK-Sicherheitsrolltore „VicTor“ offene Montage bestehend aus:

Stahlkonsolen, Rundwelle aus Stahl grundiert, je nach Behanggröße mindestens jedoch 133 mm im Durchmesser, eingeschweißte Ronden mit Achsaufnahmen, **Aufsteck-Getriebemotor** 400 Volt Gleichstrom,

Sicherheitsführungsschienen aus stranggepresstem Aluminium 77/50/77 mm, pulverbeschichtet weiß, mit Steg zur Aufnahme der Sicherheitsarretierungen, Keder-Einlagen aus PVC, **Panzer BULLIT** aus doppelwandigen, rollgeformten V2A Edelstahlstäben 14 x 53 mm gefüllt mit Gießharz (600 kg/cbm), Oberfläche blank, gebürstet, Gewicht 18 kg/qm (auf Anfrage auch andere Oberflächen möglich). Jeder Stab beidseitig mit doppelt verschraubten **Sicherheitsarretierungen** aus PE ausgestattet, die gegen Herausreißen hinter den Führungsschienen-Steg greifen, oberer Panzerabschluss mittels stranggepressten Aluminium-Spezialprofilen, die als **Hochschiebesicherung** dienen und mit der Welle fest verschraubt sind.

Unterer Panzerabschluss mit stranggepresstem Aluminium-Hohlkammer-Endleistenprofil 14 x 63 mm **mit Stahleinlage** verzinkt 8 x 40 mm. Zusätzliche Ausstattung mit an der Endleiste verschraubtem Hohlkammer-Verstärkungsprofil aus stranggepresstem Aluminium, welches ebenfalls mit einer **Stahleinlage 8 x 40 mm** verzinkt versehen ist. Endleiste und Verstärkungsprofil pulverbeschichtet weiß.

Das Sicherheitsrolltor ist vom i.f.t. Rosenheim bis zu einer Größe von 450 x 300 cm nach WK 3 geprüft und wird nur mit Totmannschaltung geliefert. In Anlehnung an WK 3 können auch größere Tore gefertigt werden.

Sonderausstattung: (beides **nicht** in der WK3-Prüfung berücksichtigt):
OSE-Kontakt-Endleiste in Sonderausführung mit Winkelbefestigung innen.
Funksteuerung.

ZERTIFIKAT

Muster

Einbruchhemmende Rolläden/Rolltore

Klassifizierung

Rolladen/Rolltor DIN V ENV 1627 WK3

Unternehmen

Heydebreck GmbH

Gewerbering 8

D 85659 Forstern

Bauart

einbruchhemmende Rolläden/Rolltore
mit Edelstahlpanzer

Bauprodukt

heroal Standard Safe

Mit diesem Zertifikat wird bescheinigt, dass die benannten Bauprodukte den Anforderungen der Norm: DIN V ENV 1627 "Fenster, Türen, Abschlüsse - Einbruchhemmung -"entsprechen.

Grundlage ist eine Prüfung durch das Prüflabor, eine werkseigene Produktionskontrolle des Herstellers und eine Fremdüberwachung der Fertigung durch die Überwachungsstelle in den benannten Standorten.

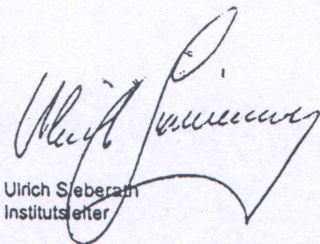
Das Zertifikat ist nur in Verbindung mit dem dazugehörigen Überwachungsvertrag gültig.

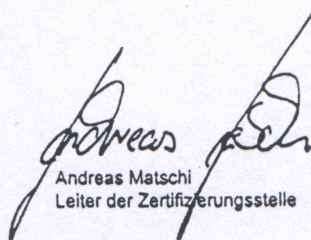
Die Gültigkeitsdauer des Zertifikates beträgt 5 Jahre. Mit der Erteilung des Zertifikates ist eine regelmäßige Fremdüberwachung des Herstellers verbunden.

Das Zertifikat darf nur unverändert vervielfältigt werden. Alle Änderungen der Voraussetzungen für die Zertifizierung sind dem Ift-Q-Zert mit den erforderlichen Nachweisen unverzüglich schriftlich anzuzeigen.

Prüflabor:
Ift Rosenheim GmbH
Theodor-Gietl-Str. 7-9
D 83026 Rosenheim

Überwachungsstelle:
ift Rosenheim GmbH
Theodor-Gietl-Str. 7-9
D 83026 Rosenheim


Ulrich Seberan
Institutsleiter


Andreas Matschi
Leiter der Zertifizierungsstelle

Rosenheim, 17. April 2007

Prüfbericht: 214 29183 Rev1 vom 12.12.06; Zertifizierungs- und Überwachungsvertrag: 219 7050326
Zertifikat: 219 7050326-5/2 Gültig bis: 19.12.10



ift Rosenheim GmbH
Zertifizierungsstelle
Theodor-Gietl-Str. 7-9
83026 Rosenheim



Das Unternehmen ist berechtigt, das Bauprodukt gemäß der Ift-Zeichensatzung mit diesem „ift-zertifiziert“-Zeichen zu kennzeichnen.

Nachweis einbruchhemmende Eigenschaften

Prüfbericht 214 29183 Rev1^{*)}



Auftraggeber **Heydebreck GmbH**
Gewerbering 8

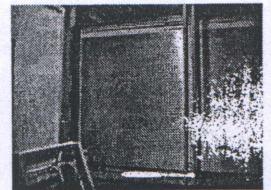
85659 Forstern

Grundlagen

DIN V ENV 1627 : 1999
Fenster, Türen, Abschlüsse -
Einbruchhemmung - Anforderungen
und Klassifizierung
DIN V ENV 1628 : 1999
DIN V ENV 1629 : 1999
DIN V ENV 1630 : 1999

Produkt	Einbruchhemmender Rollladen
Bezeichnung	heroal Standard Safe
lichte Durchgangsbreite	4250 mm
lichte Durchgangshöhe	3000 mm
Angriffseite	Bauwerksaußenseite
Rollladenpanzer	Edelstahl geschäumt
Führungsschiene	Nr. 0535
Antrieb	Getriebemotor DFM 350/400 V
Antriebswelle	Rundwelle mit 133 mm Durchmesser Gemäß der Montageanleitung der Firma Heydebreck GmbH
Montage	Gemäß der Montageanleitung der Firma Heydebreck GmbH
Besonderheiten	-/-

Darstellung



Verwendungshinweise

Dieser Prüfbericht dient zum Nachweis der einbruchhemmenden Eigenschaften.

Gültigkeit

Die genannten Daten und Ergebnisse beziehen sich ausschließlich auf den geprüften und beschriebenen Probekörper. Die Prüfung der Einbruchhemmung ermöglicht keine Aussage über weitere leistungs- und qualitätsbestimmende Eigenschaften der liegenden Konstruktion.

Abweichend von geprüften Ausführung sind folgende Größenänderungen zulässig:
in der Durchgangsbreite +10% und
in der Durchgangshöhe +50% sowie in Höhe und Breite kleinere Rollläden

Veröffentlichungshinweise

Es gilt das ift-Merkblatt „Bedingungen und Hinweise zur Benutzung von ift-Prüfdokumentationen“.

Das Deckblatt kann als Kurzfassung verwendet werden.

Inhalt

Der Nachweis umfasst insgesamt 16 Seiten

- 1 Gegenstand
 - 2 Durchführung
 - 3 Einzelergebnissen
 - 4 Beurteilung
- Anlage 1 (5 Seiten)
Anlage 2 (2 Seiten)

Einbruchhemmung



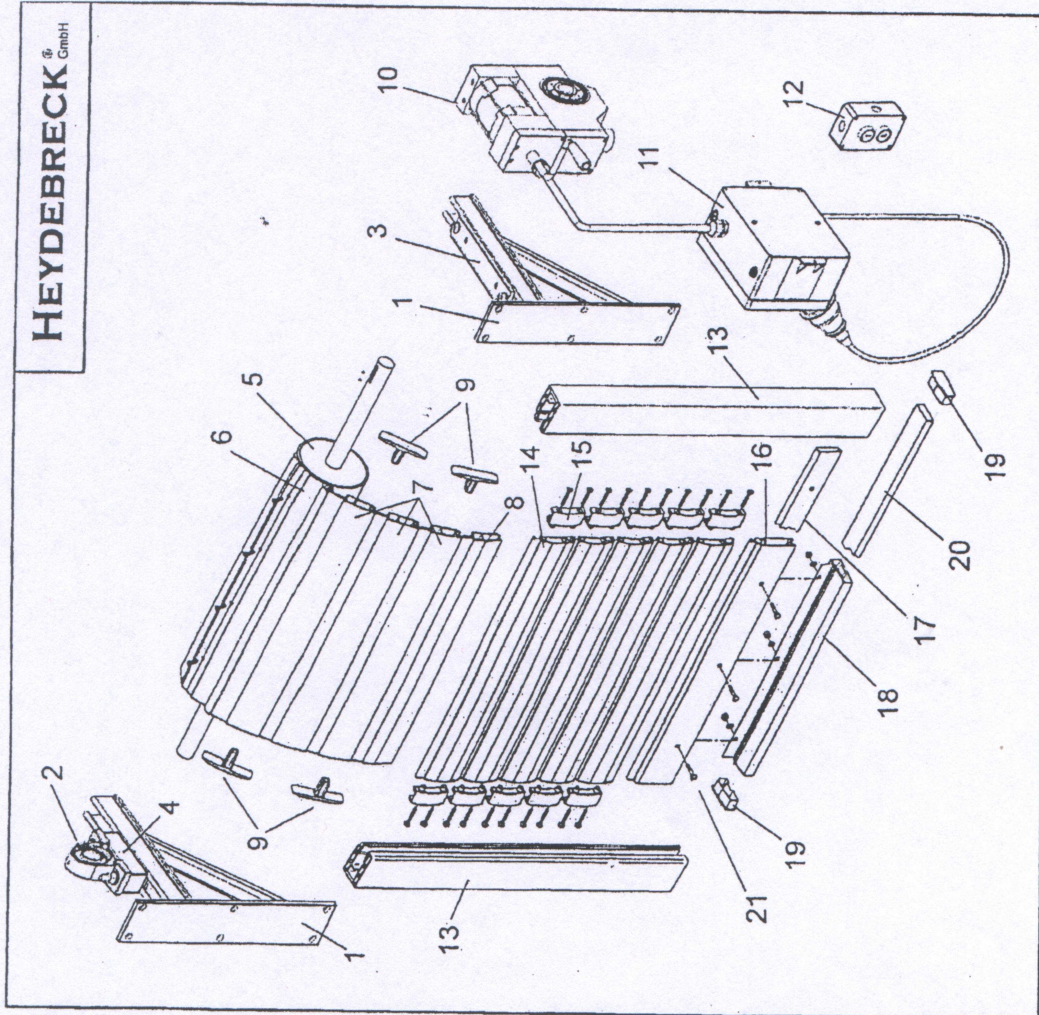
Widerstandsklasse 3

ift Rosenheim
12. Dezember 2006

Christian Kehrer, Dipl.-Ing. (FH)
Prüfstellenleiter
ift Zentrum Türen, Tore, Sicherheit

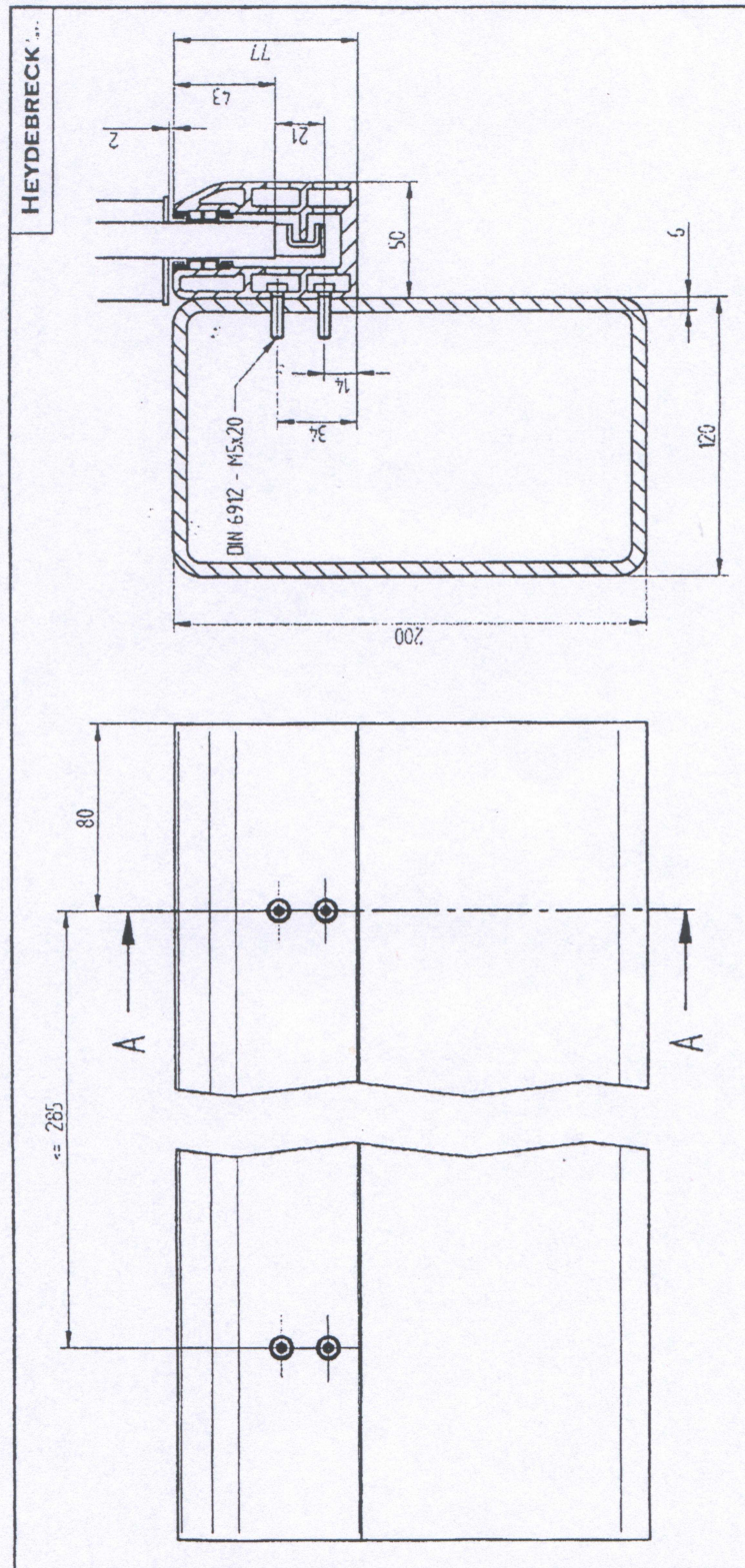
Gerhard Fellermeier, Dipl.-Ing. (FH)
Prüfingenieur
ift-Zentrum Türen, Tore, Sicherheit

*) Der Prüfbericht Nr. 214 29183 vom 10. Januar 2005 wurde auf Antrag des Auftraggebers bezüglich geänderter Konstruktionszeichnungen revidiert. Der gültige Prüfbericht trägt die Nr. 214 29183 Rev1.



Pos.-Nr. Produktbezeichnung

- | | | |
|----|------------------------------------|------------------|
| 1 | Wandkonsole | 466300 |
| 2 | Bockkugellager 30 mm | 463000 |
| 3 | Motorkonsole | motorabhängig |
| 4 | Distanzblock DFM 350 | 467300 |
| 5 | Rundstahlwelle 133 mm | 460100 |
| | - mit Ronde und Achse | |
| 6 | Befestigungsleiste Standard Safe | 027018 |
| 7 | HS-Profil Standard | 053618 |
| 8 | HS-Anschlußprofil Standard | 420618 |
| 9 | PA-Endstück HS-Standard m. Nieten | 418200 |
| 10 | Getriebemotor | gewichtsabhängig |
| 11 | Wendeschützsteuerung | 442700 |
| 12 | 2-Taster AP | 469100 |
| 13 | Führung STF-Safe-S WK3 weiss | 053519 |
| 14 | Profil Standard VA-Safe | 045000 |
| 15 | Arreierstücke Safe S mit Schrauben | 054800 |
| 16 | Standard-Alu-Endleiste Safe | 0539 .. |
| 17 | Stahleinlage 8x 40 mm | 054500 |
| 18 | Verstärkungsprofil Standard-Safe | 0546 .. |
| 19 | PA-Abdeckung | 0544 .. |
| 20 | Stahleinlage 8x40 mm | 054500 |
| 21 | Schloßschrauben M5x20 | |



ROLLTORE
THEKENABSCHLÜSSE
MAXI-ELEMENTE



HEYDEBRECK®

Maßstab für Qualität im Rollladenbau!

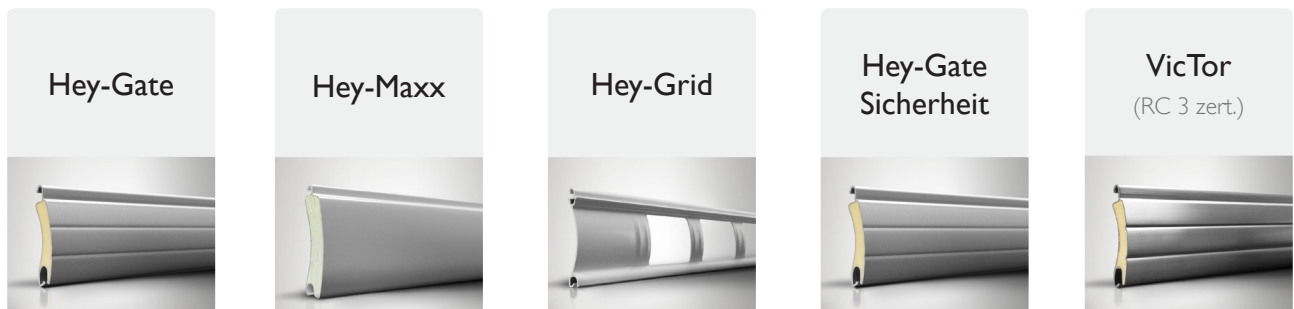
ROBUST. HOCHWERTIG. INDIVIDUELL.

Unsere Rolltore machen dauerhaft Eindruck!

Architekten und Bauherren sind sich bei der Wahl von Rolltoren einig: Es müssen sowohl ästhetische als auch qualitative Ansprüche erfüllt werden. HEYDEBRECK Rolltore erhöhen die hochwertige Anmutung des Hauses. Erstklassige Materialien, sorgfältige Fertigung und ein fachgerechter Einbau sorgen dafür, dass HEYDEBRECK Rolltore über viele Jahre höchsten Beanspruchungen standhalten.

Im Unterschied zu Rollläden sind Rolltore weitaus höheren Belastungen ausgesetzt. Sie sind die meiste Zeit geschlossen und auf Grund ihrer exponierten Stellung allen Widrigkeiten des Wetters wie sengende Hitze, Regen, Stürmen, Schnee und Hagel ausgesetzt. Für Kinder ist das Garagentor auch oft eine willkommene Spielfläche oder Anlehfläche für Fahrräder. Preiswerte dünnwandige Rolltore zeigen meist schnell deutliche Gebrauchsspuren wie Kratzer und Beulen. HEYDEBRECK Rolltore hingegen sehen auch nach vielen Jahren noch aus wie neu.

Unsere Torsysteme:



Rolltore mit hohen täglichen Bewegungszyklen und Sicherheits-Rolltore statten wir u.a. mit 380/400V Aufsteckantrieben aus.

Für kleinere Tore werden verstärkte 70mm Stahlwellen – für größere Tore 133mm Stahlwellen mit Wellenbolzen und 220V Marken-Rohrmotore eingesetzt.

Unsere Rolltore werden mit passenden System-Steuerungen, Abrollsicherungen, Kontakt-Endleisten und auf Wunsch mit Funkfernbedienung ausgestattet.

Neben weiß, grau, braun, silber, creme, anthrazit, blau, grün und rot sind bei einigen Modellen alle RAL-Farben und NCS-Töne erhältlich.

Sie wünschen mehr Sicherheit?

Die in unserem Haus entwickelten Profile sind einbruchhemmend nach RC 2 bzw. RC 3 bis zu einer Größe von 440 x 450 cm zertifiziert - das ist europaweit einzigartig.



Starker Schutz auf ganzer Breite

Die Torsysteme von HEYDEBRECK sind von bester Qualität und Funktionalität für den privaten und industriellen Kunden. Die dichte Ausschäumung der Profile garantiert zudem eine hohe Stabilität und Robustheit, die sich dauerhaft auszahlt. Eine breite, attraktive Farbpalette bietet für jeden Geschmack die passende Optik und für den Antrieb werden ausschließlich bewährte Markenmotore oder Aufsteckantriebe eingesetzt.

VORTEILE:

- Überzeugende Optik
- Außergewöhnliche Laufruhe
- Hoher Bedienungskomfort durch optionale Funkfernbedienung
- Montagefreundlicher Einbau – ideal zum Nachrüsten
- Für jede Situation am Bau das passende Rolltorprofil
- Hochwertige farbbeschichtete Aluminiumprofile mit langer Lebensdauer
- Gute Wärmedämmung
- Sicherheit durch Endleisten – Hindemiserkennung
- Verschleißarmer Lauf

HEYDEBRECK®

Maßstab für Qualität im Rollladenbau!

| ALUMINIUMROLLÄDEN
| BRANDSCHUTZROLLÄDEN
| EDELSTAHLROLLÄDEN
| HOLZKLAPPLÄDEN
| HOLZROLLÄDEN
| ROLLTORE
| SICHERHEITSELEMENTE
| SICHERHEITSROLLÄDEN
| TEXTILSCREENS
| VORBAUELEMENTE

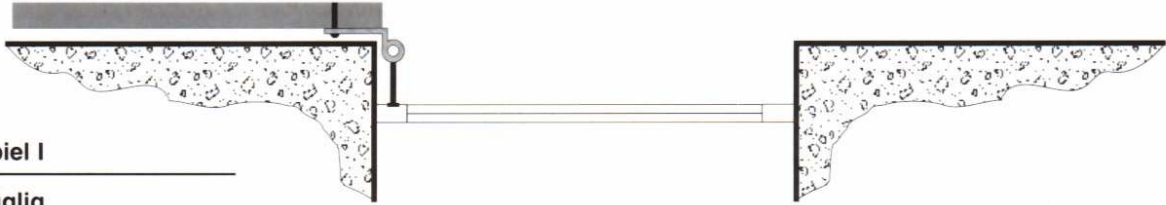
Gewerbering 8 • D-85659 Forstern • Telefon 08124 - 44 67 70 • Fax 08124 - 98 31 • E-mail: info@heydebreck.com

www.heydebreck.com

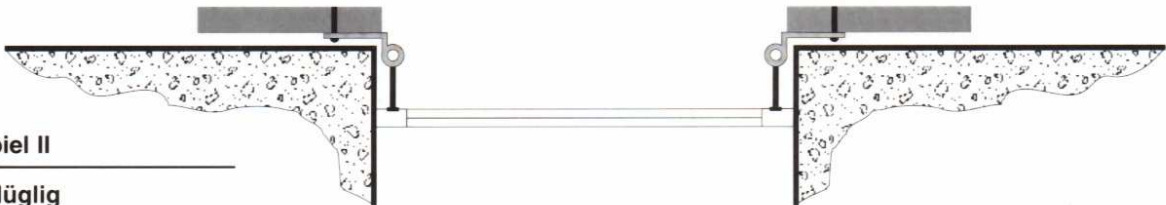


Beispiele für ein- und mehrflügelige Fensterladen-Konstruktionen mit Anschlag am Fensterstock

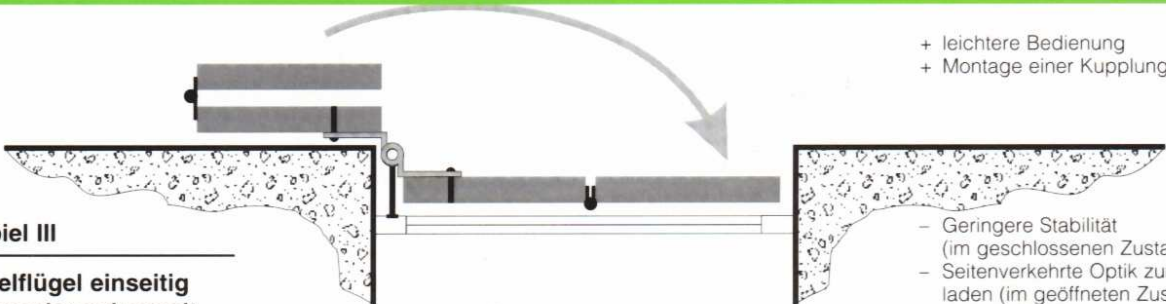
Beispiel I
einflügelig



Beispiel II
zweiflügelig



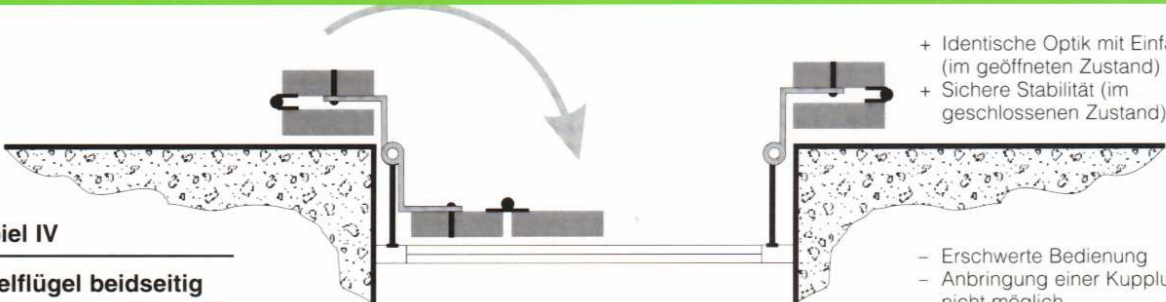
Beispiel III
Doppelflügel einseitig
voreinander gekoppelt



- + leichtere Bedienung
- + Montage einer Kupplung möglich

- Geringere Stabilität (im geschlossenen Zustand)
- Seitenverkehrte Optik zum Einfachladen (im geöffneten Zustand)
- 2. Verschuß/Sturmhaken notwendig

Beispiel IV
Doppelflügel beidseitig
hintereinander gekoppelt



- + Identische Optik mit Einfachladen (im geöffneten Zustand)
- + Sichere Stabilität (im geschlossenen Zustand)

- Erschwerte Bedienung
- Anbringung einer Kupplung nicht möglich

Beispiel V
Überschlagladen

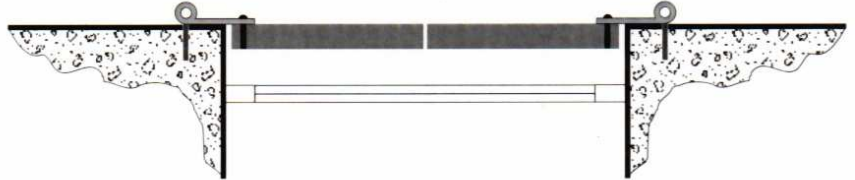


Beispiele für Anschlagarten und Maßabnahmen von Fensterläden

Beispiel A

Laden bündig in der Laibung

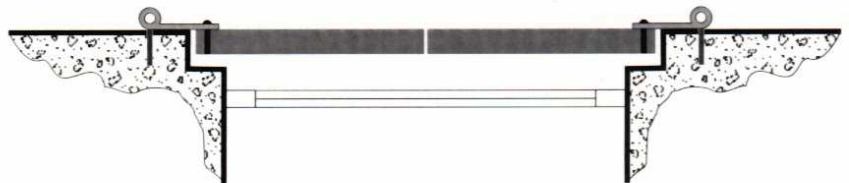
Maßabnahme für Fensterläden:
Mauerlichte minus seitlich
und oben 5 mm Luft.
Unten und in der Mitte
10 mm Luft berücksichtigen.



Beispiel B

Laden im Stein- oder Holzfalz

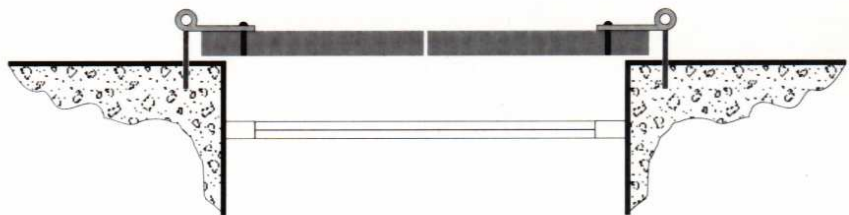
Maßabnahme für Fensterläden:
Falzlichte minus seitlich
und oben 5 mm Luft.
Unten und in der Mitte
10 mm Luft berücksichtigen.



Beispiel C

Laden über der Laibung

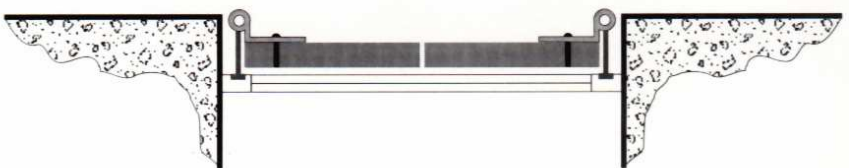
Maßabnahme für Fensterläden:
Mauerlichte plus seitlich
und oben 10 – 20 mm Aufschlag.
In der Mitte und unten 10 mm
Luft berücksichtigen.



Beispiel D

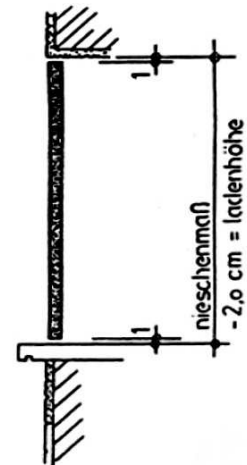
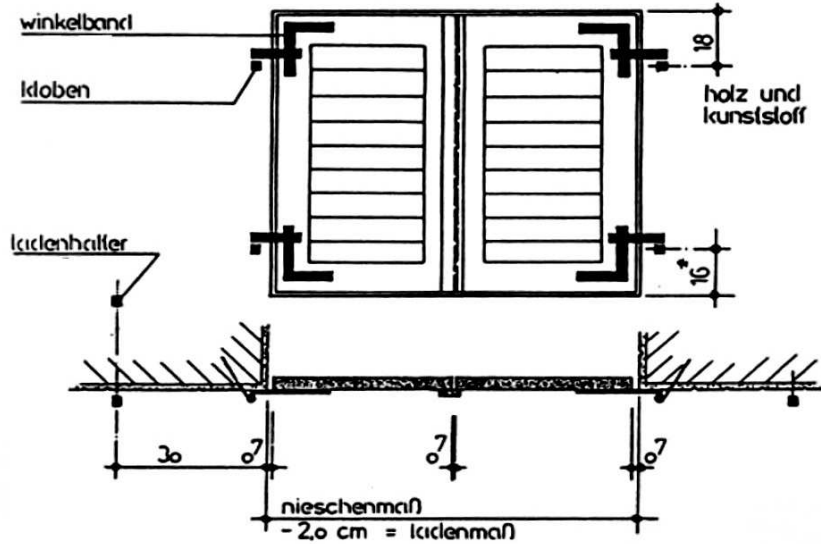
Laden auf dem Fensterstock
(bayerische Methode)

Maßabnahme für Fensterläden:
Fensterstocklichte
plus seitlich und oben
10 – 15 mm Aufschlag.
Unten und in der Mitte
10 mm Luft berücksichtigen.

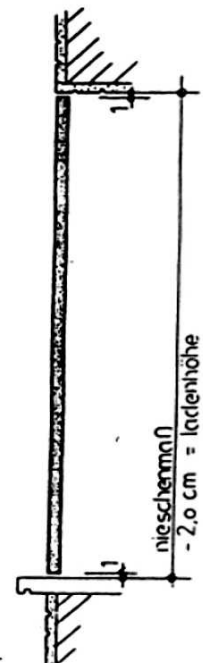
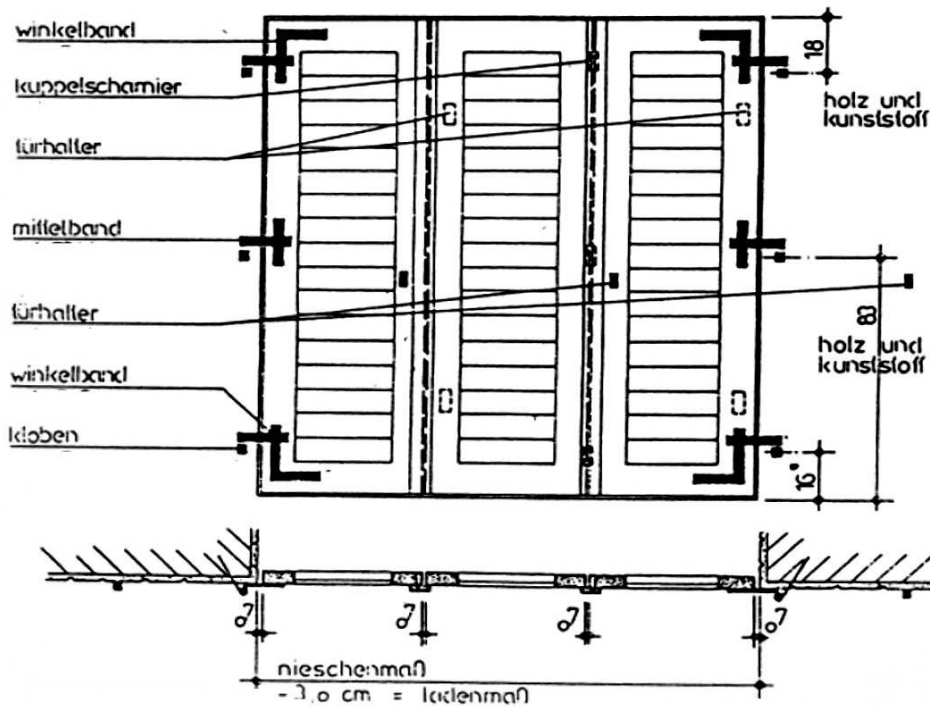


1. einfachladen links
einfachladen rechts

einschlagender laden
sitz der kloben und halter bei
- zweiteiliger laden
- dreiteiliger laden mit
kuppelscharnier



2. einfachladen rechts, balkontüre
doppelladen links



HOLZ-
KLAPPLÄDEN

| ABSTURZSICHERUNGEN
| ALUMINIUMROLLLÄDEN
| BRANDSCHUTZROLLLÄDEN
| EDELSTAHLROLLLÄDEN
| HOLZKLAPPLÄDEN
| HOLZROLLLÄDEN
| ROLLTORE
| SICHERHEITSELEMENTE
| SICHERHEITSROLLLÄDEN
| VORBAUELEMENTE

Gewerbering 8 • D-85659 Forstern • Telefon 08124 - 44 67 70 • Fax 08124 - 98 31 • e-mail: info@heydebreck.com

www.heydebreck.com

GEHT NICHT
GIBT'S NICHT...

HEYDEBRECK®

Maßstab für Qualität im Rollladenbau!



Klappen statt Rollen. Mehr Charakter für Ihr Haus.

Holz-Klappläden von Heydebreck.

Vielfältige Formen und eine große Farbauswahl in allen RAL- und NCS-Tönen erlauben Ihnen unzählige Gestaltungsvarianten. Lamellenläden (verstellbar und fest), Füllungsläden, Ausstellläden, Schiebeläden und viele weitere Modelle erhalten Sie bei Heydebreck. Gerne fertigen wir auch nach Kundenwunsch individuelle Lösungen.

Wir achten bei unseren Produkten auf eine perfekte Verarbeitung. Alle Kanten und Flächen werden abgerundet und sorgfältig geschliffen. Gezapfte Rahmenverbindungen sowie absolut wetterfeste D4 Verleimung garantieren eine lange Haltbarkeit.

- » Schön!
- » Charaktervoll!
- » Vielfältig!
- » Wetterfest!
- » Individuell!
- » Umweltfreundlich!
- » Sichtgeschützt!
- » Einbruchhemmend!

Fassadenschmuck in seiner schönsten Form. Auch als Schiebeläden einsetzbar!
In vielen verschiedenen Holzarten lieferbar: z.B. Fichte, Kiefer, Tanne, sibir. Lärche, Meranti und Eiche.



HEYDEBRECK®
Maßstab für Qualität im Rollladenbau!

ABSENDER: _____

KD-NR: _____

Hiermit bestellen wir folgende Werbematerialien:

PROSPEKTE - FLYER - FARBKARTE:

- _____ STÜCK PROSPEKTE ALUMINIUM-ROLLLÄDEN
- _____ STÜCK PROSPEKTE HOLZROLLLÄDEN
- _____ STÜCK PROSPEKTE HOLZKLAPPLÄDEN
- _____ STÜCK PROSPEKTE BRANDSCHUTZROLLLÄDEN
- _____ STÜCK PROSPEKTE SICHERHEITSROLLLÄDEN
- _____ STÜCK PROSPEKTE HEY-ZIP TEXTILSCREENS
- _____ STÜCK PROSPEKTE VORBAUELEMENTE
- _____ STÜCK PROSPEKTE ROLLTORE
- _____ STÜCK FLYER DIN LANG SICHERHEITSROLLLÄDEN
- _____ STÜCK HOLZFARBKARTE (5,00€ NETTO PRO STÜCK)

HANDMUSTER - MUSTERKOFFER - BOXEN:

- _____ STÜCK HANDMUSTER ALPHA LIMA ROMEO
- _____ STÜCK HANDMUSTER TANGO FARBEN: STANDARD ODER SONDER
- _____ STÜCK HANDMUSTER CHARLIE FARBEN: STANDARD ODER SONDER
- _____ STÜCK HANDMUSTER OSCAR MINI-OSCAR MAGNUM MINI-MAGNUM
- _____ STÜCK HANDMUSTER HOLZROLLLÄDEN 12/35 14/47 9/35 8/25
- _____ STÜCK MUSTERKOFFER (350,00€ NETTO PRO STÜCK)
- _____ STÜCK HEY-ZIP PREMIUM MUSTERKOLLEKTIONS-BOX (40,00€ NETTO PRO STÜCK)

PREISLISTEN:

- _____ STÜCK PREISLISTE ROLLADENPANZER
- _____ STÜCK PREISLISTE ROLLADEN-FERTIGELEMENTE
- _____ STÜCK PREISLISTE HOLZROLLLÄDEN
- _____ STÜCK PREISLISTE HOLZKLAPPLÄDEN
- _____ STÜCK PREISLISTE ROLLTORE / THEKENABSCHLÜSSE / MAXI-ELEMENTE
- _____ STÜCK PREISLISTE HEY-ZIP TEXTILSCREENS

HEYDEBRECK

Maßstab für Qualität im Rollladenbau!