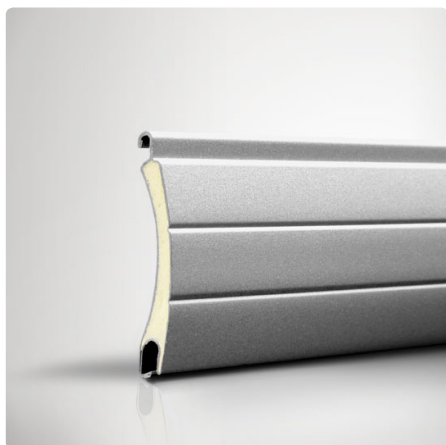




Alpha

Rollladenpanzer aus hochwertigen Aluminiumprofilen (14 x 55 mm), rollgeformt und ausgeschäumt. Jeder 2. Stab ist beidseitig mit geklammerten (Nirosta) Arretiergleitern versehen. Letzter Stab entweder mit PVC-Keder oder mit stranggepresster Alu-Endleiste. Ausstattung mit beschichteten Stahlfeder-Aufhängern.



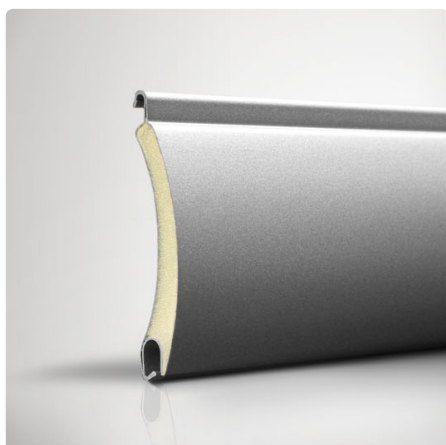
Charlie

Rollladenpanzer aus hochwertigen Aluminiumprofilen (8 x 37,5 mm), rollgeformt und ausgeschäumt. Jeder 2. Stab ist beidseitig mit Arretiergleitern verprägt. Letzter Stab entweder mit PVC-Keder oder mit stranggepresster Alu-Endleiste. Ausstattung mit beschichteten Stahlfeder-Aufhängern.



Tango

Rollladenpanzer aus hochwertigen Aluminiumprofilen (14 x 52 mm), rollgeformt und ausgeschäumt. Jeder 2. Stab ist beidseitig mit Arretiergleitern verprägt. Letzter Stab entweder mit PVC-Keder oder mit stranggepresster Alu-Endleiste. Ausstattung mit beschichteten Stahlfeder-Aufhängern.



Romeo

Rollladenpanzer aus hochwertigen Aluminiumprofilen (14 x 52 mm), rollgeformt und ausgeschäumt. Jeder 2. Stab ist beidseitig mit Arretiergleitern verprägt. Letzter Stab entweder mit PVC-Keder oder mit stranggepresster Alu-Endleiste. Ausstattung mit beschichteten Stahlfeder-Aufhängern.