

Montageanleitung Brandschutzrolläden Typ T30-FSA Fire-Bullit

Zubehörteile für eine Bauöffnung

- 4 Stück Führungsschienen
- 2 Stück Blendkasten
- 2 Stück Rollladenpanzer
- 1 Stück Steuerung Protronic RZ 24
- 1 Stück Klemmbox
- 1 Stück Handtaster
- 1 Stück Rolle Mineralwollband
- 1 Stück Kartusche Brandschutzkit
- 2 Stück Hinweisschilder
- 2 Stück Rauchmelder

Zulässige Mauerwerke sind:

Wände aus Mauerwerk nach DIN 1053-1², Steinfestigkeitsklasse mindestens 12, Normalmörtel der Mörtelgruppe ≥ II.
Mindestdicke 115mm

Wände aus Beton nach DIN 1045-1³, Festigkeitsklasse mindestens C12/15.
Mindestdicke 100mm.

Wände aus Porenbeton-Block- oder Plansteinen nach DIN 41654 Teil 3,
Festigkeitsklasse 4.
Mindestdicke 115mm

Wände aus bewerten- liegenden oder stehenden- Porenbetonplatten, sofern für diese eine allgemeine bauaufsichtliche Zulassung vorliegt, Festigkeitsklasse 4,4.
Mindestdicke 115mm

Der Anschluss der Steuerung darf nur von Elektrofachbetrieben ausgeführt werden!

Brandschutzrolläden werden als vorgefertigte Elemente geliefert und sind wie schwere Vorbau-Elemente zu montieren: Zwischen Wand und Führungsschienen plus zwischen Wand und Blendkasten muss das mitgelieferte Mineralwollband (PROMAGLAF) eingelegt werden.

Die Führungsschienen sind mit Montagekammern ausgestattet, durch die die Befestigungsschrauben geführt werden müssen. Der Blendkasten bzw. die seitlichen Blendkappen sind mit Zapfen ausgestattet, die in die Montagekammern der Führungsschienen eingesteckt werden.

Außerdem ist der Blendkasten mit den Blendkappen zusätzlich an der rückwärtigen Wand zu befestigen. Löcher sind vorgebohrt.

Falls eine Montage mittels Dübeln erfolgt, so sind diese als Ausführung „mit bauaufsichtlicher-Brandschutzzulassung“ einzusetzen!
z.B. Fa. Würth TYP W-UR10 ABZ Nr. Z-21.2-1838

Falls eine Montage auf Porenbeton erfolgt, so sind Schrauben „mit bauaufsichtlicher-Brandschutzzulassung“ einzusetzen!
z.B. Fa. BTI Typ SKTX 25 PBS

Nach Befestigung der Führungsschienen und Blendkästen ist der Panzer einzubauen (hierbei ist unbedingt darauf zu achten, dass die Stahlfederaufhänger an der Welle nicht nur eingehängt sondern auch verschraubt oder vernietet werden) und die Endschalter sind einzustellen. Die Endschalter können erst nach **vollständiger** Montage der Steuerung „Protronic RZ-24 FA“ inkl. Motorklemmbox, Rauchmelder und Notschalter eingestellt werden. Der Anschlussplan für die Rohrmotore, Steuerung, Motorklemmbox, Rauchmelder und Notschalter liegt bei.

ACHTUNG die Abrollsicherung wird NICHT an die Steuerung angeklemt, das abgehende Kabel muss stillgelegt werden. Die Fangfunktion der Abrollsicherung ist rein mechanisch.

Nach Anschluss der kompletten Anlage und Einbau der Rollladenpanzer sollten mindestens drei Probelläufe gefahren werden, bevor der Revisionsdeckel montiert wird. Zum Probelauf gehört auch ein Auslösen über Notschalter.

Danach ist der Revisionsdeckel des Blendkastens zu schließen und an den dafür vorgesehen Punkten zu verschrauben.

Alle Bohrlöcher an den Promat-Verkleidungen der Führungsschienen und des Blendkastens sind mittels des mitgelieferten Brandschutzkits auszufüllen. Ebenfalls müssen die Fugen am Revisionsdeckel mit Brandschutzkit ausgefügt werden.

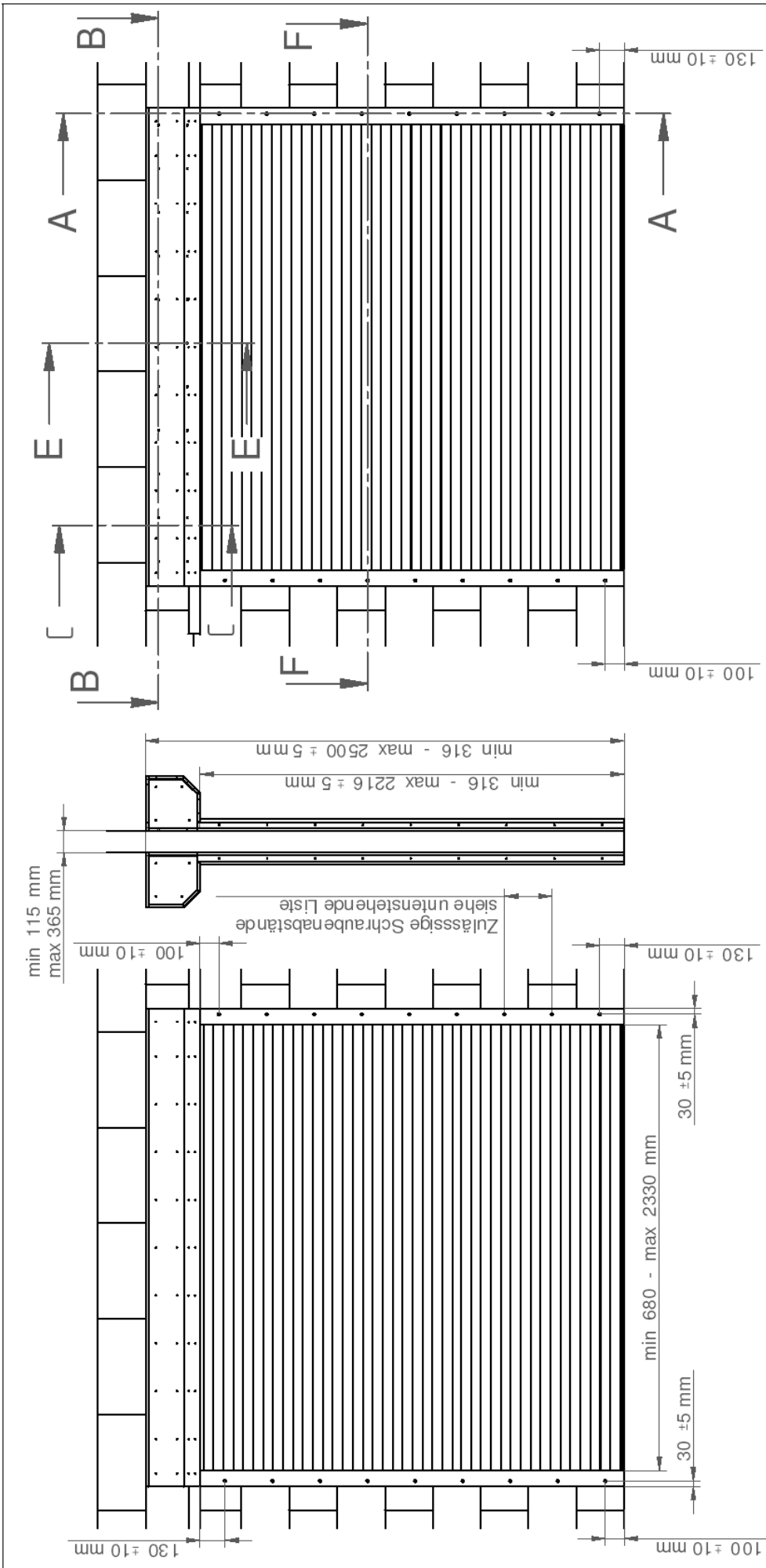
Nach Abschluss der Montage müssen noch die mitgelieferten Hinweisschilder (Achtung Feuerschutzabschluss) für Jedermann sichtbar und in unmittelbarer Nähe der Schließkante angebracht werden. Ein Stück auf jeder Raumseite.

Sämtliche relevanten Unterlagen (bauaufsichtliche Zulassung, Ü-Zertifikat, Montage- und Wartungsanleitung, Übereinstimmungsbestätigung) sind dem Auftraggeber, Bauherrn, Bauleiter oder Architekten zu übergeben.

(Die Übereinstimmungsbestätigung muss laut Abs. 5 der bauaufsichtlichen Zulassung Z-6.20-1981 vom 01. März 2015 dem Auftraggeber ausgefüllt und unterschrieben übergeben werden.)

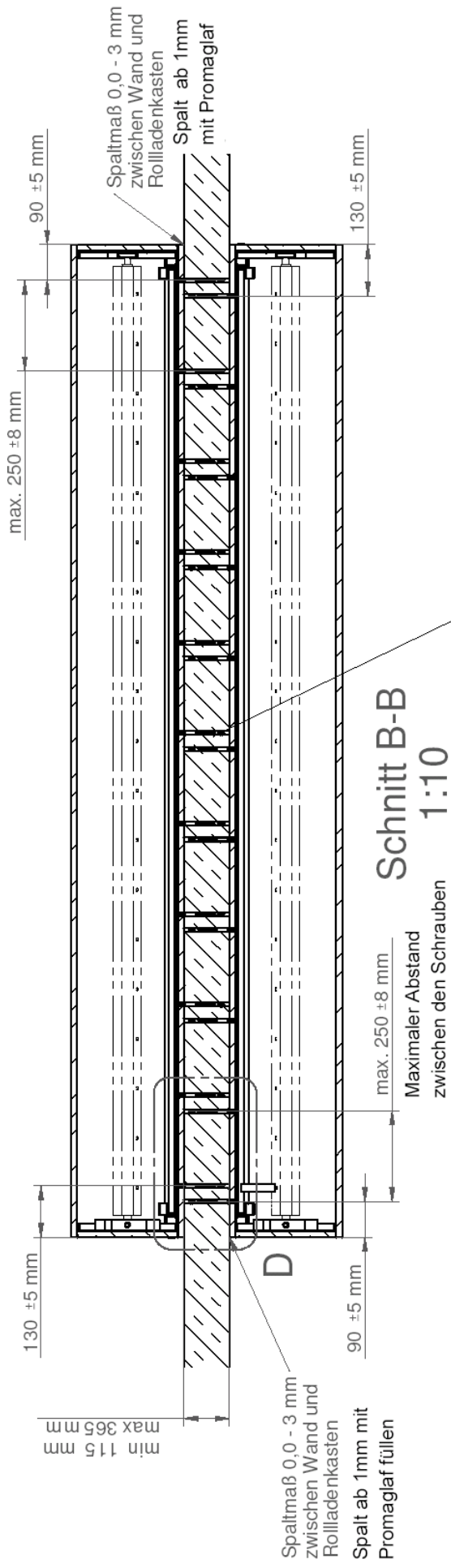
Anlagen:

7 Zeichnungen /Auszüge aus Dokument B

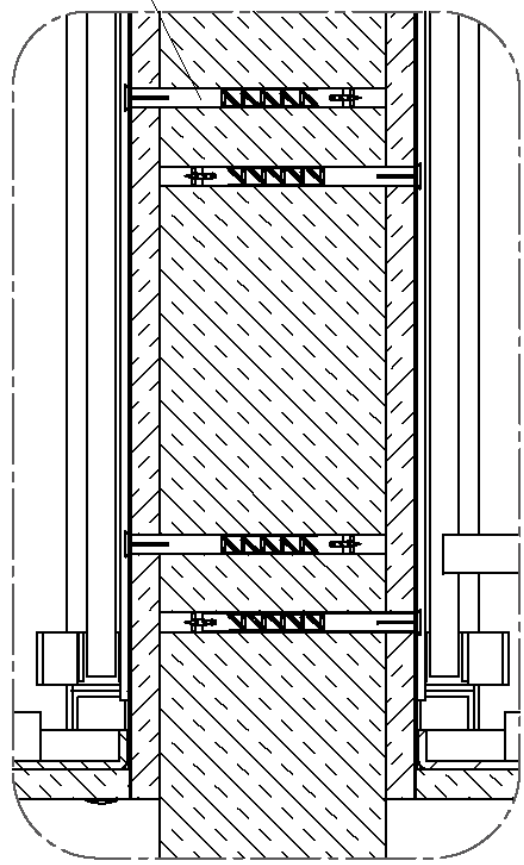


- Schraubenabstand in Mauerwerk und Stein max. 250 mm ± 8 mm
- Schraubenabstand in Beton max. 250 mm ± 8 mm
- Schraubenabstand in Stahlbeton max. 250 mm ± 8 mm
- Schraubenabstand in Porenbeton
Blockbau Planstein (DIN 4165) max. 250 mm ± 8 mm
- Schraubenabstand in Wänden aus bewärten
Gasbetonplatten (Festigkeit G4.4) max. 250 mm ± 8 mm

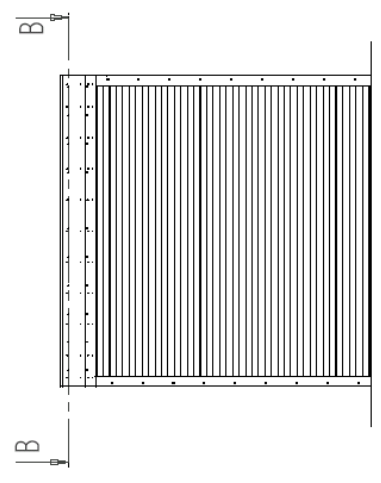
Zeichnung zu Montageanleitung Anlage 1	
Zulassungs Nr. Z-6.20-1981	
Typ T30-FSA Fire-Bullit	
Zeichnung Nr. BSB-001-001	
Heydebreck GmbH, 85659 Forstern, Gewerbering 8	



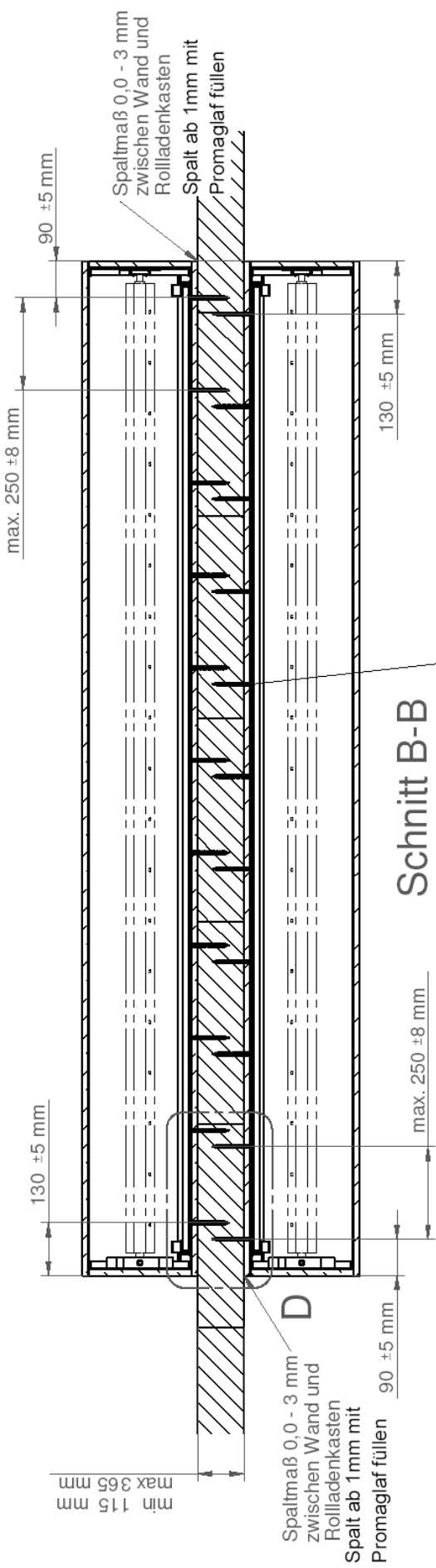
Schnitt B-B
1:10



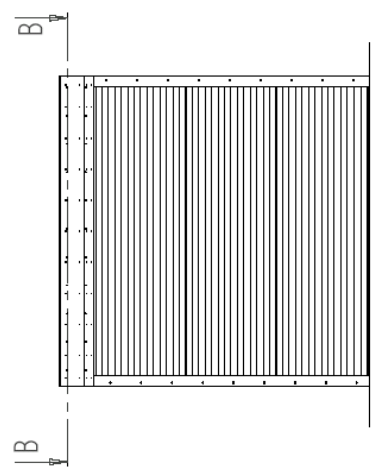
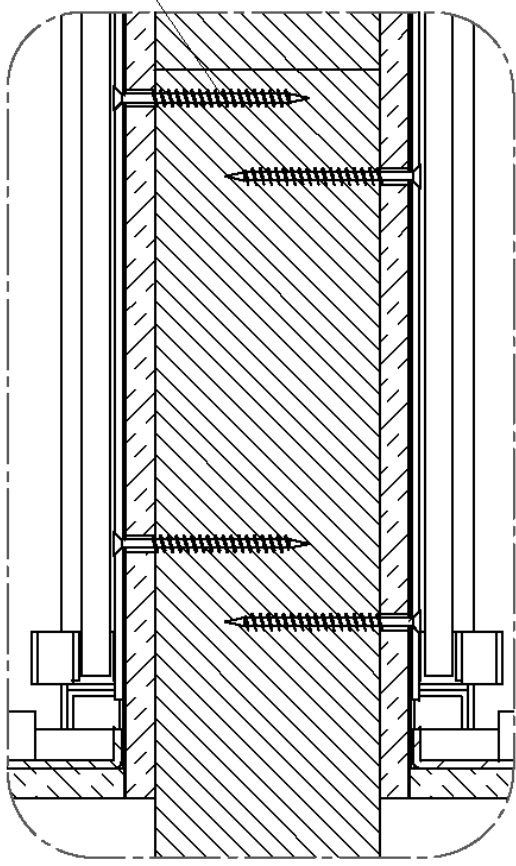
Detail D
1:2,5



Zeichnung zu Montageanleitung Anlage 2
 Zulassungs Nr. Z-6.20-1981
 Typ T 30-FSA Fire-Bullit
 Zeichnung Nr. BSB-001-002
 Heydebreck GmbH, 85659 Forstern, Gewerberg 8



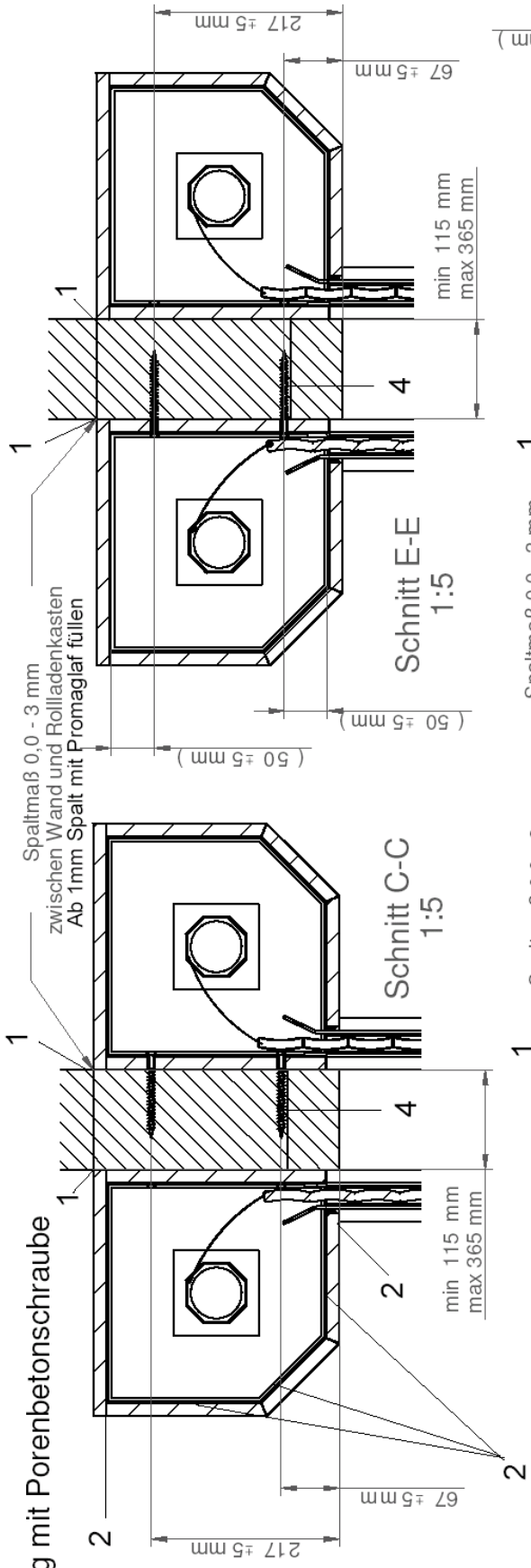
Schnitt B-B
1:10



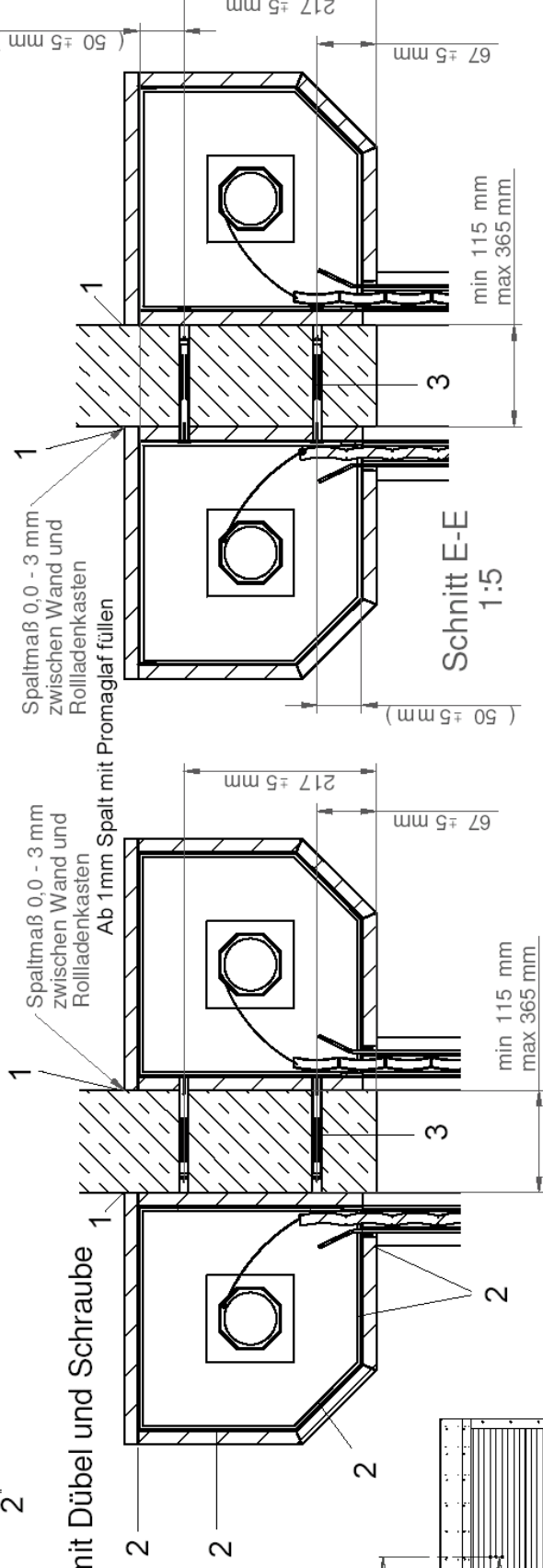
Detail D
1:2,5

Zeichnung zu Montageanleitung	Anlage 3
Zulassungs Nr. Z-6.20-1981	
Typ T30-FSA Fire-Bullit	
Zeichnung Nr. BSB-001-003	
Heydebreck GmbH, 85659 Forstern, Gewerbering 8	

Ausführung mit Porenbetonschraube

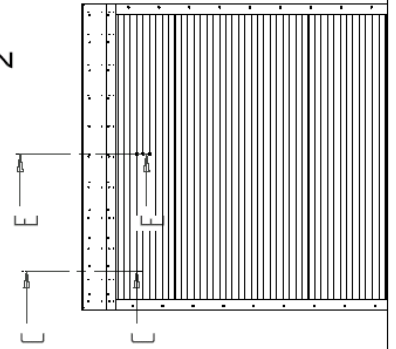


Ausführung mit Dübel und Schraube



**Schnitt C-C
1:5**

Fugen zwischen Revisionsdeckel und Kasten mit 2 abdichten



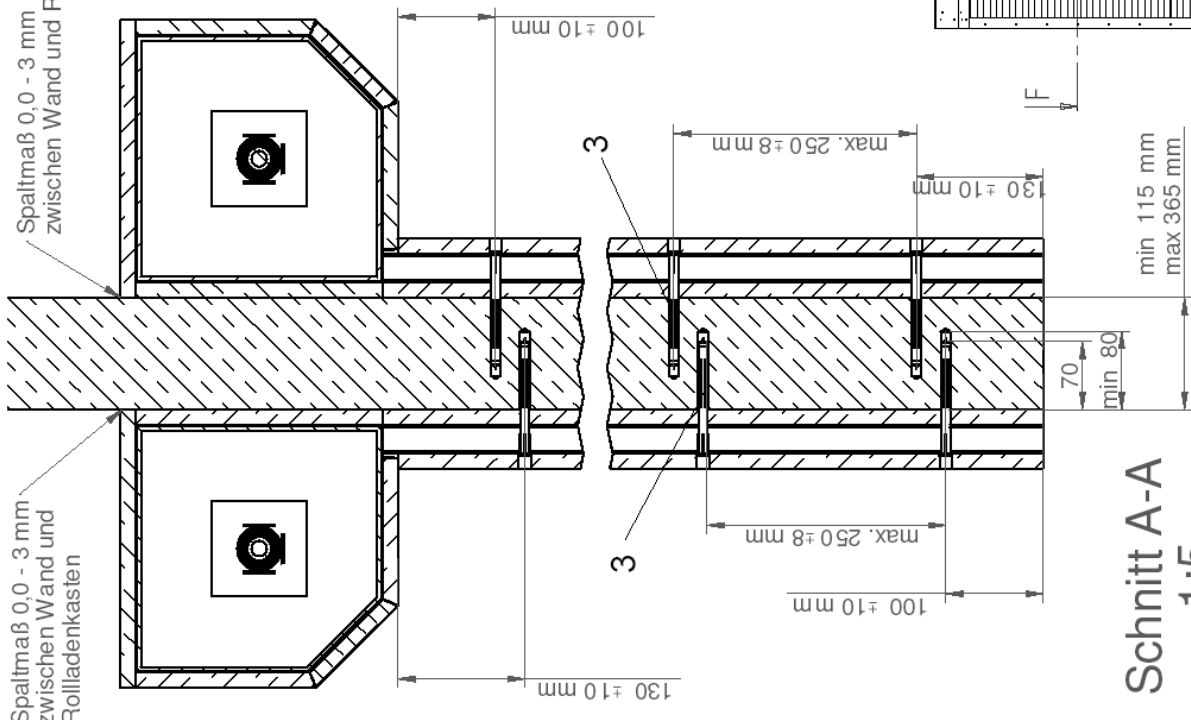
Zeichnung zu Montageanleitung Anlage 4

Zulassungs Nr. Z-6.20-1981

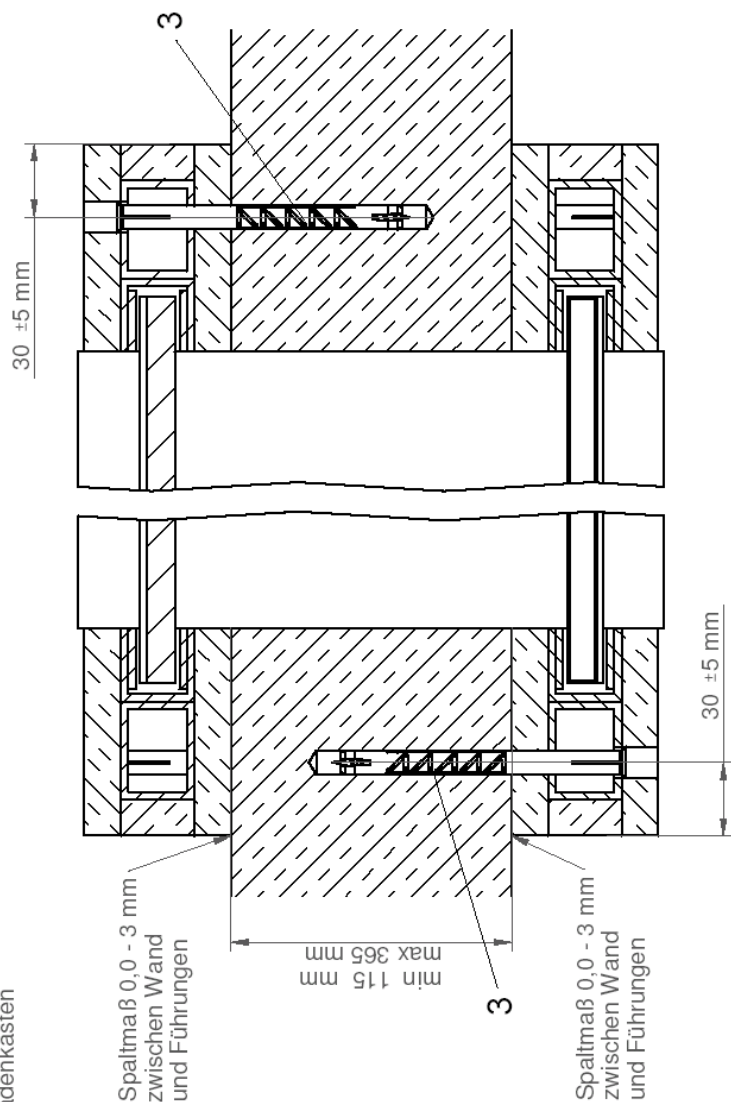
Typ T30-FSA Fire-Bullit

Zeichnung Nr. BSB-001-004

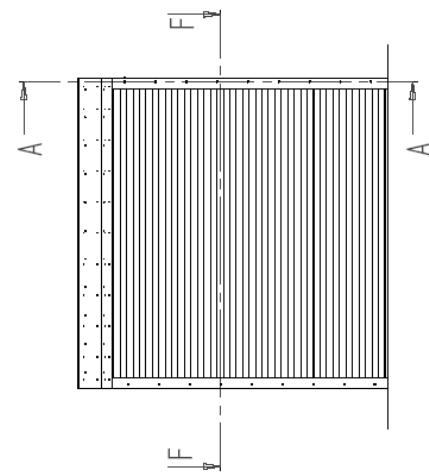
Heydebreck GmbH, 85659 Forstern, Gewerbering 8



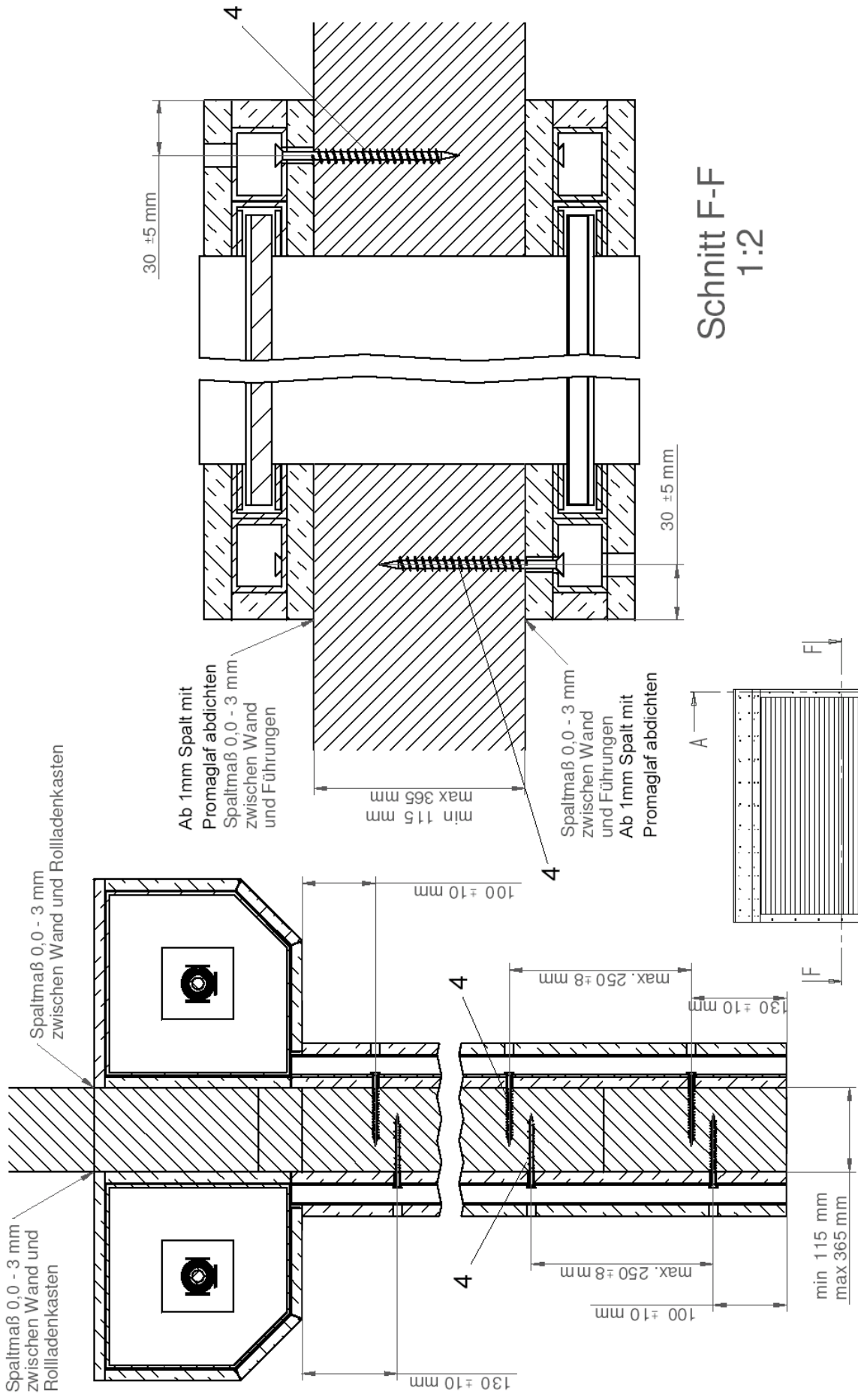
Schnitt A-A
1:5



Schnitt F-F
1:2



Zeichnung zu Montageanleitung Anlage 5
Zulassungs Nr. Z-6.20-1981
Typ T30-FSA Fire-Bullit
Zeichnung Nr. BSB-001-005
Heydebreck GmbH, 85659 Forstern, Gewerbering 8



Spaltmaß 0,0 - 3 mm zwischen Wand und Rollladenkasten

Spaltmaß 0,0 - 3 mm zwischen Wand und Rollladenkasten

Ab 1mm Spalt mit Promaglas abdichten
Spaltmaß 0,0 - 3 mm zwischen Wand und Führungen

min 115 mm
max 365 mm

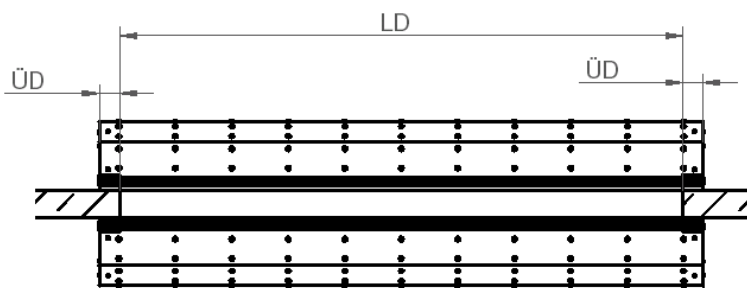
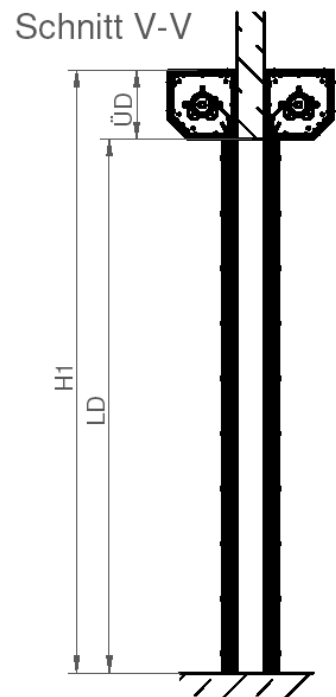
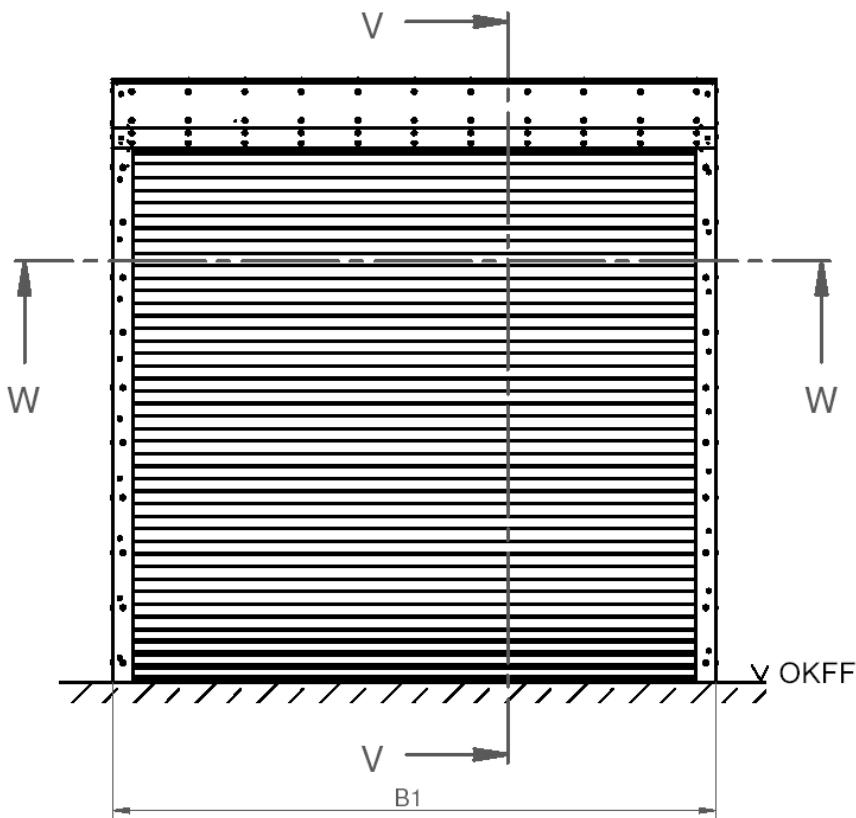
Spaltmaß 0,0 - 3 mm zwischen Wand und Führungen
Ab 1mm Spalt mit Promaglas abdichten

min 115 mm
max 365 mm

Schnitt A-A
1:5

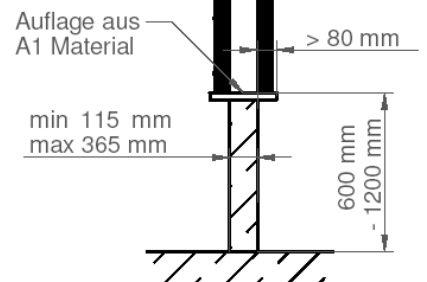
Schnitt F-F
1:2

Zeichnung zu Montageanleitung	Anlage 6
Zulassungs Nr. Z-6.20-1981	
Typ T30-FSA Fire-Bullit	
Zeichnung Nr. BSB-001-006	
Heydebreck GmbH, 85659 Forstern, Gewerberg 8	



Schnitt W-W

erhöhte Einbaulage
"Thekenabschluss"



FSA	Lichter Durchgang LD (mm)		Außenmaße TAM (mm)		Überdeckung ÜD (mm)	
	Breite B von / bis	Höhe H von / bis	Breite B1 von / bis	Höhe H1 von / bis	links / rechts mind.	oben mind.
	680 - 2330	316 - 2216	850 - 2500	600-2500	85	284

Zeichnung zu Montageanleitung Anlage 7

Zulassungs Nr. Z-6.20-1981

Typ T30-FSA Fire-Bullit

Zeichnungs Nr. Anlage 7

Heydebreck GmbH, 85659 Forstern, Gewerbering 8